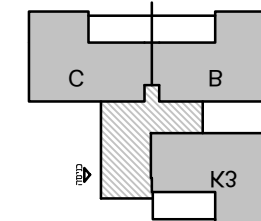




בנין 8

גוש 1083  
מגרש 305  
חלקה 322  
קנ"מ 1:100

**תכנית קומה 0**

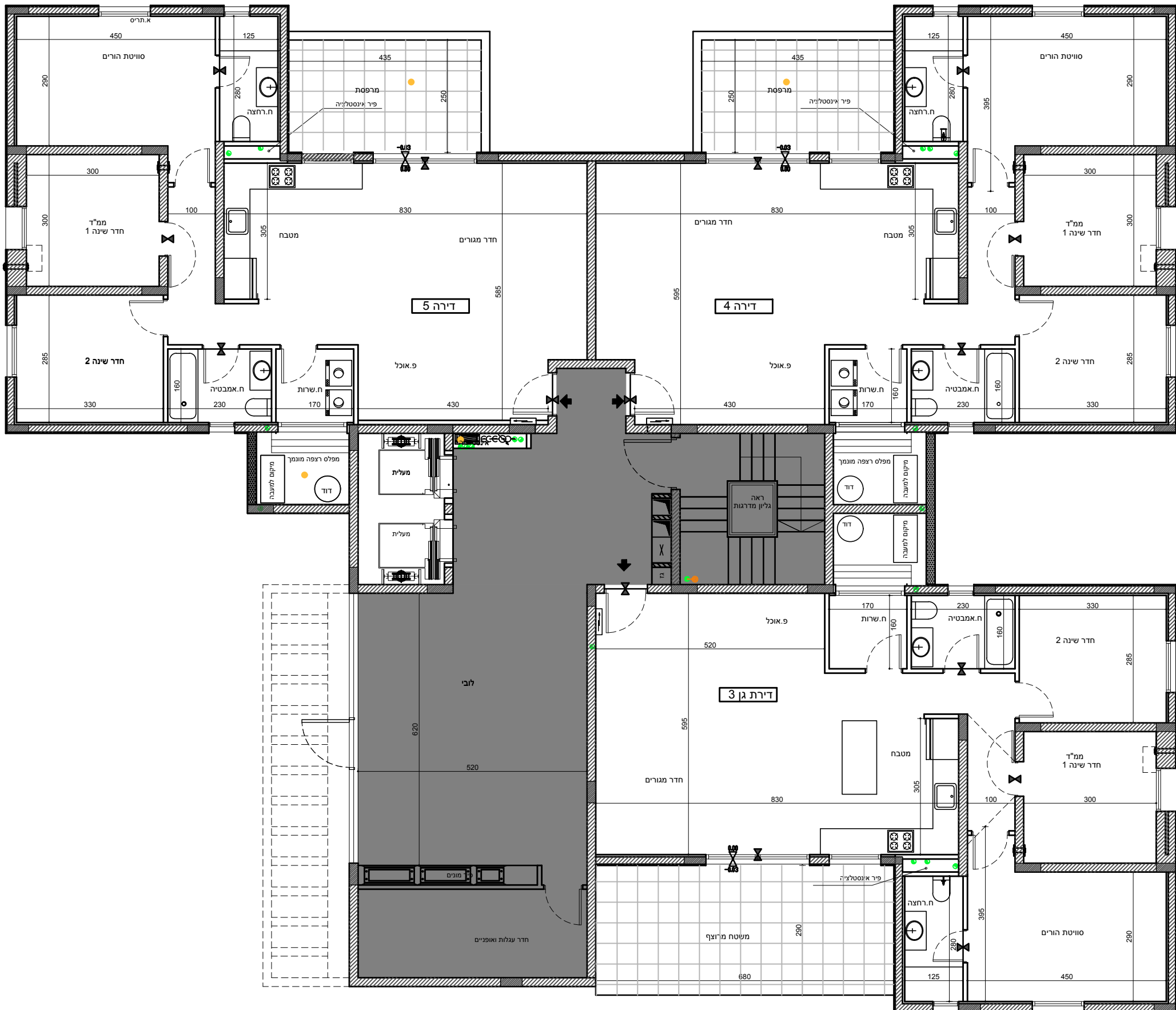


מיקום הדירה

27	8
26	7
25	6
24	5
23	4
22	3
21	2
20	1
19	0
18	-1
17	
16	
15	
14	
13	
12	
11	
10	
9	
8	
7	
6	
5	
4	
3	
2	
1	
0	
-1	

סכמת פריסה

- מקרא:**
- מרכת סינון אוויר לממ"ד
  - צנרת ממ"ד
  - צנרת ממ"ד
  - כניסה לדירה
  - הפרש מפלסים
  - אוורור מכני
  - ארון חשמל
  - מיקום מוצע מכותנ כביסה/מייבש
  - מיקום מוצע כיריים
  - מיקום מוצע מקרר
  - ביוב
  - צמ"ג
  - ניקוז



- \_\_\_\_\_ חתימת הרוכש
- \_\_\_\_\_ חתימת החברה
- \_\_\_\_\_ תאריך חתימה

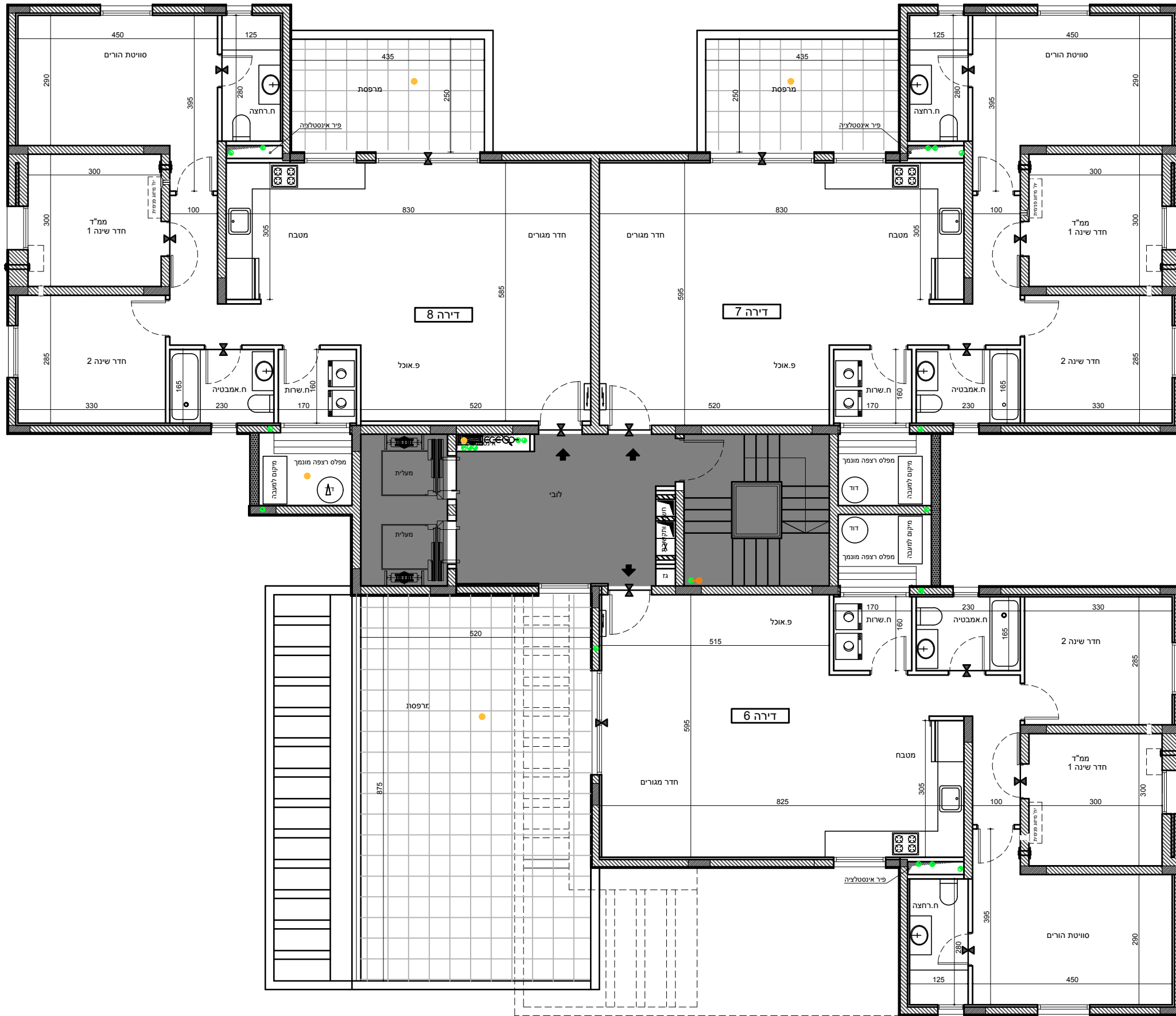
**התכנית הופקה טרם מתן היתר יתכנו שינויים עקב דרישת הרשויות והיועצים**

1. המידות המתוארות בתוכנית הן מידות בניה (ברוטו) מקיר בניה לקיר בניה המידות הגוליות (נטו) של החדרים מתקבלות ע"י החסרת עובי טיח ו/או חיפוי בכל צד לפי העניין.
2. לצורך הזמנת ריהוט קבוע המשתלב בחדרים (ארונות מטבח ארונות קיר, וכדומה) אין להסתמך על המידות המסומנות בתכנית וחיוני לקחת מידות בפועל באתר, לפני הזמנה.
3. במקום כלים, במיקום גודל חלונות וכדו' המפורטים בתכנית זאת, יתכנו שינויים בהתאם להנחיות המתכננים ולתכניות הביצוע.
4. החברה תיהיה רשאית להעביר צנרת גלויה לכיבוי (מתזים) לאוורור חדרי שירותים, אמבטיות ומיזוג.
5. קבועות התברואה (ברזים כיריים, אסלות, אמבטיות, וכו') ו/או ארונות המטבח או הרחצה המופיעים בתכנית זו הינם להמחשה בלבד. אין להתייחס למידותיהם, למיקומם המדוייק או לצורתם אלא למפורט במפרט הדירה בלבד.
6. על הגג יתכן וייתקנו מתקנים כגון: קולטי שמש אנטנת טלוויזיה ו/או כול מתקן אחר.
7. במקרה של סתירה בין תכנית זו למפרט הדירה, יקבע מפרט הדירה.
8. בשטח החצרות הצמודות ו/או במחסנים עוברים קווי צנרת מים, ניקוז, ביוב, חשמל ו/או כל מערכת טכנית שתדרש ע"י דרישת הרשויות והחלטת החברה, וממוקמות שוחות ביקורת המערכות המשותפות.
9. סטיית של 2% בין מידות הבניין המופיעות בתכנית לבין המידות למעשה, וכן סטייה של 5% בין הכמויות ומידות האבזורים במפרט לבין הכמויות והמידות למעשה לא יחשבו לסטייה מהתכנית.
10. מיקום סופי של צנרת מי גשם וקולטני ביוב בקירות וליד הקירות יקבע ע"י תכנית לביצוע (צמ"ג הוא צינור מי גשם).
11. גבולות המגרש יקבעו כתשריט שאושר לרישום.
12. מיקום סופי של קולטי השמש והדודים ע"י העמדת הבית ויועץ האינסטלציה.
13. לעניין גבולות מגרש ופיתוח מגרש, תגבר תכנית מגרש על תכנית זו.
14. לאחר הכנת תכנית עבודה לביצוע, יתכנו שינויים במידות פנים ו/או בעובי בקירות.
15. ביציאה למרפסות הפתוחות יהיה סף מוגבה או מונרך.
16. פני הריצוף הממ"ד מוגבים מפני הריצוף בדירה.



בנין 8	מגרש 305	גוש 1083
	קנ"מ 1:100	חלקה 322

**תכנית קומה 1**



**מקרא:**

- מסלול סיבובי
- אוויר לממ"ד
- צנרת ממ"ד
- צנרת ממ"ד
- כניסה לדירה
- הפרש מפלסים
- אווור מכוני
- ארון חשמל
- מיקום מוצע מכותנ כביסה/מייבש
- מיקום מוצע כיריים
- מיקום מוצע מקרר
- ביוב
- צמ"ג
- ניקוז

**מיקום הדירה**

**סכמת פריסה**

		27	8	
	26	25	24	7
	23	22	21	6
	20	19	18	5
	17	16	15	4
	14	13	12	3
	11	10	9	2
	8	7	6	1
כניסה	5	4	3	0
	2	1	-1	

- \_\_\_\_\_ חתימת הרוכש
- \_\_\_\_\_ חתימת החברה
- \_\_\_\_\_ תאריך חתימה

**התכנית הופקה טרם מתן היתר יתכנו שינויים עקב דרישת הרשויות והיועצים**

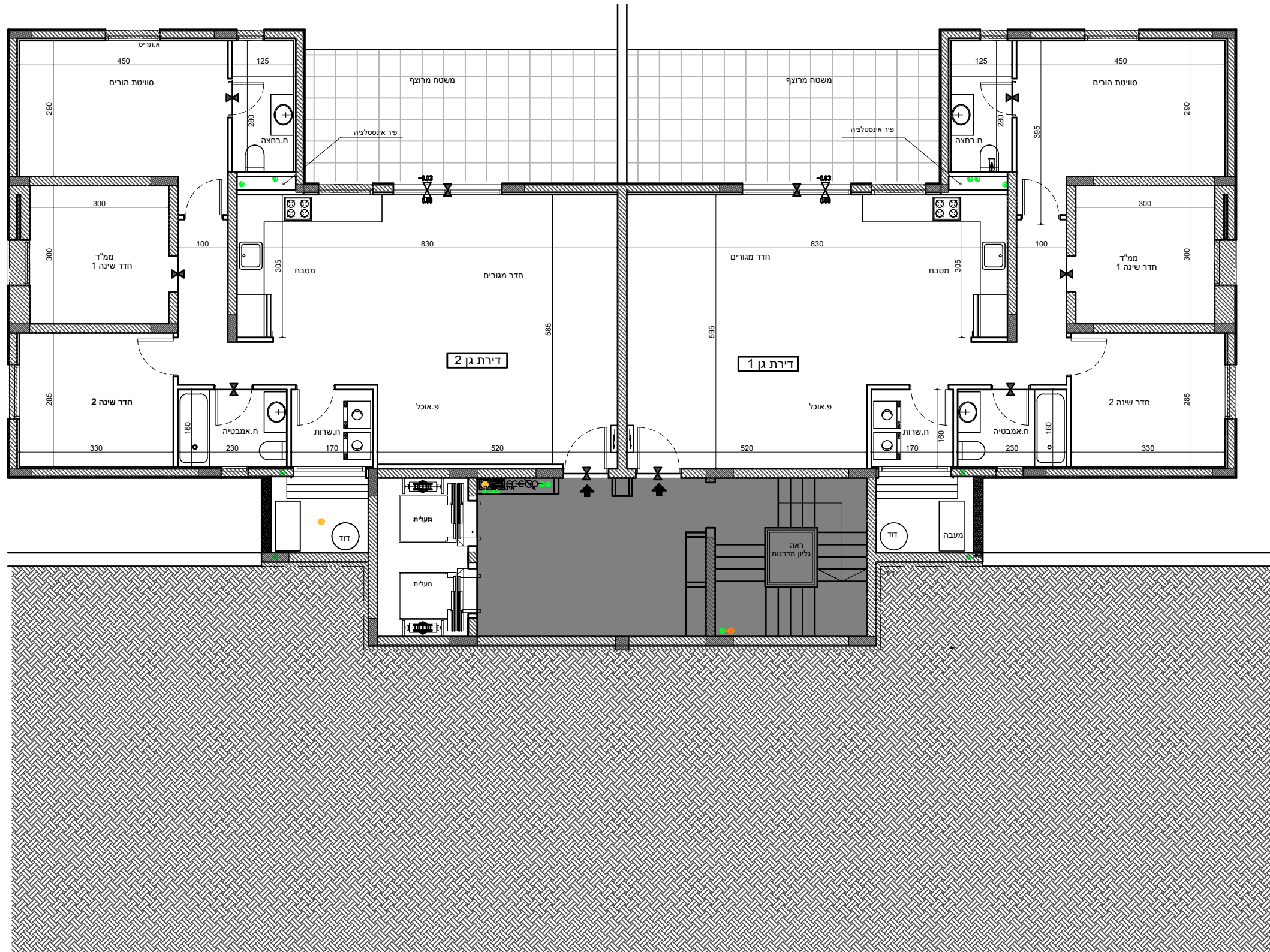
- המידות המתוארות בתוכנית הן מידות בניה (ברוטו) מקיר בניה לקיר בניה המידות הגוליות (נטו) של החדרים מתקבלות ע"י החסרת עובי טיח ו/או חיפוי בכל צד לפי העניין.
- לצורך הזמנת ריהוט קבוע המשתלב בחדרים (ארונות מטבח ארונות קיר, וכדומה) אין להסתמך על המידות המסומנות בתכנית וחיוני לקחת מידות בפועל באתר, לפני הזמנה.
- במיקום כלים, במיקום גודל חלונות וכדו' המפורטים בתכנית זאת, יתכנו שינויים בהתאם להנחיות המתכננים ולתכניות הביצוע.
- החברה תיהיה רשאית להעביר צנרת גלויה לכיבוי (מתלים) לאווור חדרי שירותים, אמבטיאות ומיזוג.
- קבועות התברואה (ברזים, כיריים, אסלות, אמבטיאות, וכו') ו/או ארונות המטבח או הרחצה המופיעים בתכנית זו הינם להמחשה בלבד. אין להתייחס למידותיהם, למיקומם המדוייק או לצורתם אלא למפורט במפרט הדירה בלבד.
- על הגג יתכן ויתקנו מתקנים כגון: קולטי שמש אנטנת טלוויזיה ו/או כול מתקן אחר.
- במקרה של סתירה בין תכנית זו למפרט הדירה, יקבע מפרט הדירה.
- בשטח החצר הצמודות ו/או במחסנים עוברים קווי צנרת מים, ניקוז, ביוב, חשמל ו/או כל מערכת טכנית שתדרש ע"י דרישת הרשויות והחלטת החברה, וממוקמות שוחות ביקורת המערכות המשותפות.
- סטיית של 2% בין מידות הבניין המופיעות בתכנית לבין המידות למעשה, וכן סטייה של 5% בין הכמות ומידות האביזרים במפרט לבין הכמות והמידות למעשה לא יחשבו לסטייה מהתכנית.
- מיקום סופי של צנרת מי גשם וקולטני ביוב בקירות וליד הקירות יקבע ע"י תכנית לביצוע (צמ"ג הוא צינור מי גשם).
- גבולות המגרש יקבעו כתשריט שיאושר לרישום.
- מיקום סופי של קולטי השמש והודודים ע"י העמדת הבית ויועץ האינסטלציה.
- לעניין גבולות מגרש ופיתוח מגרש, תגבר תכנית מגרש על תכנית זו.
- לאחר הכנת תכנית עבודה לביצוע, יתכנו שינויים במידות פנים ו/או בעובי בקירות.
- ביציאה למרפסות הפתוחות יהיה סף מוגבה או מונרך.
- פני הריצוף הממ"ד מוגבים מפני הריצוף בדירה.



בנין 8

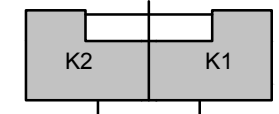
גוש 1083	מגרש 305
חלקה 322	קנ"מ 1:100

**תכנית קומה 1-**



**מקרא:**

- מיקום הדירה
- מיקום מוצע
- מונות כביסה/מייבש
- מיקום מוצע כיריים
- מיקום מוצע מקור
- ביוב
- צמ"ג
- ניקוז



**מיקום הדירה**

27	8
26	7
25	6
24	5
23	4
22	3
21	2
20	1
19	0
18	-1
17	
16	
15	
14	
13	
12	
11	
10	
9	
8	
7	
6	
5	
4	
3	
2	
1	
0	
-1	

**סכמת פריסה**

- \_\_\_\_\_ חתימת הרוכש
- \_\_\_\_\_ חתימת החברה
- \_\_\_\_\_ תאריך חתימה

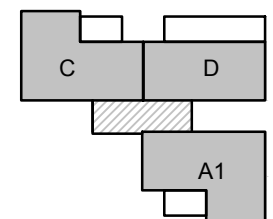
**התכנית הופקה טרם מתן היתר יתכנו שינויים עקב דרישת הרשויות והיועצים**

1. המידות המתוארות בתכנית הן מידות בניה (ברוטו) מקיר בניה לקיר בניה המידות הגוליות (נטו) של החדרים מתקבלות ע"י החסרת עובי טיח ואו חיפוי בכל צד לפי העניין.
2. לצורך הזמנת ריהוט קבוע המשתלב בחדרים (ארונות מטבח ארונות קיר, וכדומה) אין להסתמך על המידות המסומנות בתכנית וחיוני לקחת מידות בפועל באתר, לפני הזמנה.
3. במיקום כלים, במיקום גודל חלונות וכדו' המפורטים בתכנית זאת, יתכנו שינויים בהתאם להנחיות המתכננים ולתכניות הביצוע.
4. החברה תהיה רשאית להעביר צנרת גלויה לכיבוי (מתזים) לאורך חדרי שירותים, אמבטיות ומיזוג.
5. קבועות התברואה (ברזים, כיריים, אסלות, אמבטיית, וכו') /או ארונות המטבח או הרחצה המופיעים בתכנית זו הינם להמחשה בלבד. אין להתייחס למידותיהם, למיקומם המדוייק או לצורתם אלא למפורט במפרט הדירה בלבד.
6. על הגג יתכן ויתקנו מתקנים כגון : קולטי שמש אנטנת טלוויזיה /או כול מתקן אחר.
7. במקרה של סתירה בין תכנית זו למפרט הדירה, יקבע מפרט הדירה.
8. בשטח החצרות הצמודות /או במחסנים עוברים קווי צנרת מים, ניקוז, ביוב, חשמל /או כל מערכת טכנית שתדרש עפ"י דרישת הרשויות והחלטת החברה, וממוקמות שוחות ביקורת המערכות המשותפות.
9. סטיית של 2% בין מידות הבניין המופיעות בתכנית לבין המידות למעשה, וכן סטייה של 5% בין הכמויות ומידות האבזורים במפרט לבין הכמויות והמידות למעשה לא יחשבו לסטייה מהתכנית.
10. מיקום סופי של צנרת מי גשם וקולטי ביוב בקירות וליד הקירות יקבע עפ"י תכנית לביצוע (צמ"ג הוא צינור מי גשם).
11. גבולות המגרש יקבעו כתשריט שיאושר לרישום.
12. מיקום סופי של קולטי השמש והדודים עפ"י העמדת הבית ויועץ האינסטלציה.
13. לעניין גבולות מגרש ופיתוח מגרש, תגבר תכנית מגרש על תכנית זו.
14. לאחר הכנת תכנית עבודה לביצוע, יתכנו שינויים במידות פנים /או בעובי בקירות.
15. ביציאה למרפסות הפתוחות יהיה סף מגובה או מונרך.
16. פני הריצוף הממ"ד מוגבים מפני הריצוף בדירה.



בנין 8	מגרש 305	גוש 1083
	קנ"מ 1:100	חלקה 322

**תכנית קומה 2**



מיקום הדירה

27	8
26	7
25	6
24	5
23	4
22	3
21	2
20	1
19	0
18	-1
17	
16	
15	
14	
13	
12	
11	
10	
9	
8	
7	
6	
5	
4	
3	
2	
1	
0	
-1	

סכמת פריסה

- מקרא:**
- מערכת סינון אוויר לממ"ד
  - צנרת ממ"ד
  - צנרת ממ"ד
  - כניסה לדירה
  - הפרש מפלסים
  - אורזור מכני
  - ארון חשמל
  - מיקום מוצע מכותנ כביסה/מייבש
  - מיקום מוצע כיריים
  - מיקום מוצע מקרר
  - ביוב
  - צמ"ג
  - ניקוז

- \_\_\_\_\_ חתימת הרוכש
- \_\_\_\_\_ חתימת החברה
- \_\_\_\_\_ תאריך חתימה

**התכנית הופקה טרם מתן היתר יתכנו שינויים עקב דרישת הרשויות והיועצים**

1. המידות המתוארות בתוכנית הן מידות בניה (ברוטו) מקיר בניה לקיר בניה המידות הגוליות (נטו) של החדרים מתקבלות ע"י החסרת עובי טיח ו/או חיפוי בכל צד לפי העניין.
2. לצורך הזמנת ריהוט קבוע המשתלב בחדרים (ארונות מטבח ארונות קיר, וכדומה) אין להסתמך על המידות המסומנות בתכנית וחיוני לקחת מידות בפועל באתר, לפני הזמנה.
3. במיקום כלים, במיקום גודל חלונות וכדו' המפורטים בתכנית זאת, יתכנו שינויים בהתאם להנחיות המתכננים ולתכניות הביצוע.
4. החברה תיהיה רשאית להעביר צנרת גלויה לכיבוי (מתזים) לאורזור חדרי שירותים, אמבטיות ומיזוג.
5. קבועות התברואה (ברזים, כיריים, אסלות, אמבטיות, וכו') ו/או ארונות המטבח או הרחצה המופיעים בתכנית זו הינם להמחשה בלבד. אין להתייחס למידותיהם, למיקומם המדוייק או לצורתם אלא למפורט במפרט הדירה בלבד.
6. על הגג יתכן ויתקנו מתקנים כגון: קולטי שמש אנטנת טלוויזיה ו/או כול מתקן אחר.
7. במקרה של סתירה בין תכנית זו למפרט הדירה, יקבע מפרט הדירה.
8. בשטח החצרות הצמודות ו/או במחסנים עוברים קווי צנרת מים, ניקוז, ביוב, חשמל ו/או כל מערכת טכנית שתדרש עפ"י דרישת הרשויות והחלטת החברה, וממוקמות שוחות ביקורת המערכות המשותפות.
9. סטיית של 2% בין מידות הבניין המופיעות בתכנית לבין המידות למעשה, וכן סטייה של 5% בין הכמויות ומידות האביזרים במפרט לבין הכמויות והמידות למעשה לא יחשבו לסטייה מהתכנית.
10. מיקום סופי של צנרת מי גשם וקולטי ביוב בקירות וליד הקירות יקבע עפ"י תכנית לביצוע (צמ"ג הוא צינור מי גשם).
11. גבולות המגרש יקבעו כתשריט שישושר לרישום.
12. מיקום סופי של קולטי השמש והודודים עפ"י העמדת הבית ויועץ האינסטלציה.
13. לעניין גבולות מגרש ופיתוח מגרש, תגבר תכנית מגרש על תכנית זו.
14. לאחר הכנת תכנית עבודה לביצוע, ייתכנו שינויים במידות פנים ו/או בעובי בקירות.
15. ביציאה למרפסות הפתוחות יהיה סף מוגבה או מונמך.
16. פני הריצוף הממ"ד מוגבים מפני הריצוף בדירה.

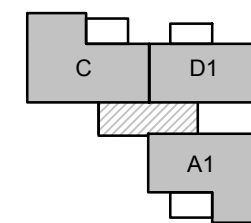




בנין 8

גוש 1083  
מגרש 305  
חלקה 322  
קנ"מ 1:100

**תכנית קומה 3-7**



מיקום הדירה

		27	8	
	26	25	24	7
	23	22	21	6
	20	19	18	5
	17	16	15	4
	14	13	12	3
	11	10	9	2
	8	7	6	1
כניסה	5	4	3	0
	2	1	-1	

סכמת פריסה

**מקרא:**

- מערכת סינון אוויר לממ"ד
- צנרת ממ"ד
- צנרת ממ"ד
- כניסה לדירה
- הפרש מפלסים
- אזור מכוני
- ארון חשמל
- מיקום מוצע מכונית כביסה/מייבש
- מיקום מוצע כיריים
- מיקום מוצע מקרר
- ביוב
- צמ"ג
- ניקוז



- \_\_\_\_\_ חתימת הרוכש
- \_\_\_\_\_ חתימת החברה
- \_\_\_\_\_ תאריך חתימה

**התכנית הופקה טרם מתן היתר יתכנו שיוניים עקב דרישת הרשויות והיועצים**

1. המידות המתוארות בתוכנית הן מידות בנייה (ברוטו) מקיר בניה לקיר בניה המידות הגוליות (נטו) של החדרים מתקבלות ע"י החסרת עובי טיח ו/או חיפוי בכל צד לפי העניין.
2. לצורך הזמנת ריהוט קבוע המשתלב בחדרים (ארונות מטבח ארונות קיר, וכדומה) אין להסתמך על המידות המסומנות בתכנית וחיוני לקחת מידות בפועל באתר, לפני הזמנה.
3. במקום כלים, במיקום גודל חלונות וכדו' המפורטים בתכנית זאת, יתכנו שיוניים בהתאם להנחיות המתכננים ולתכניות הביצוע.
4. החברה תיהיה רשאית להעביר צנרת גלויה לכיבוי (מתזים) לאזורי חדרי שירותים, אמבטיות ומיזוג.
5. קבועות התברואה (ברזים, כיריים, אסלות, אמבטיית, וכו') ו/או ארונות המטבח או הרחצה המופיעים בתכנית זו הינם להמחשה בלבד. אין להתייחס למידותיהם, למיקומם המדוייק או לצורתם אלא למפורט במפרט הדירה בלבד.
6. על הגג יתכן ויתקנו מתקנים כגון: קולטי שמש אנטנת טלוויזיה ו/או כול מתקן אחר.
7. במקרה של סתירה בין תכנית זו למפרט הדירה, יקבע מפרט הדירה.
8. בשטח החצרות הצמודות ו/או במחסנים עוברים קווי צנרת מים, ניקוז, ביוב, חשמל ו/או כל מערכת טכנית שתדרש עפ"י דרישת הרשויות והחלטת החברה, וממוקמות שוחות ביקורת המערכות המשותפות.
9. סטיית של 2% בין מידות הבניין המופיעות בתכנית לבין המידות למעשה, וכן סטייה של 5% בין הכמויות ומידות האבזורים במפרט לבין הכמויות והמידות למעשה לא יחשבו לסטייה מהתכנית.
10. מיקום סופי של צנרת מי גשם וקולטני ביוב בקירות וליד הקירות יקבע עפ"י תכנית לביצוע (צמ"ג הוא ציור מי גשם).
11. גבולות המגרש יקבעו ויתשריט שישושר לרישום.
12. מיקום סופי של קולטי השמש והודודים עפ"י העמדת הבית ויועץ האינסטלציה.
13. לעניין גבולות מגרש ופיתוח מגרש, תגבר תכנית מגרש על תכנית זו.
14. לאחר הכנת תכנית עבודה לביצוע, יתכנו שיוניים במידות פנים ו/או בעובי בקירות.
15. ביציאה למרפסות הפתוחות יהיה סף מוגבה או מונרך.
16. פני הריצוף הממ"ד מוגבים מפני הריצוף בדירה.

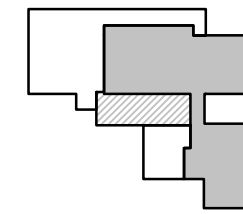


בנין 8

גוש 1083

חלקה 322

**תכנית קומה 8**



מיקום הדירה

			27	8
	26	25	24	7
	23	22	21	6
	20	19	18	5
	17	16	15	4
	14	13	12	3
	11	10	9	2
	8	7	6	1
כניסה	5	4	3	0
	2	1	-1	

סכמת פריסה

**מקרא:**

- מערכת סינון אוויר לממ"ד
- צנרת ממ"ד
- צנרת ממ"ד
- כניסה לדירה
- הפרש מפלסים
- אזור מכוני
- ארון חשמל
- מיקום מוצע מכות כביסה/מייבש
- מיקום מוצע כיריים
- מיקום מוצע מקרר
- ביוב
- צמ"ג
- ניקוז

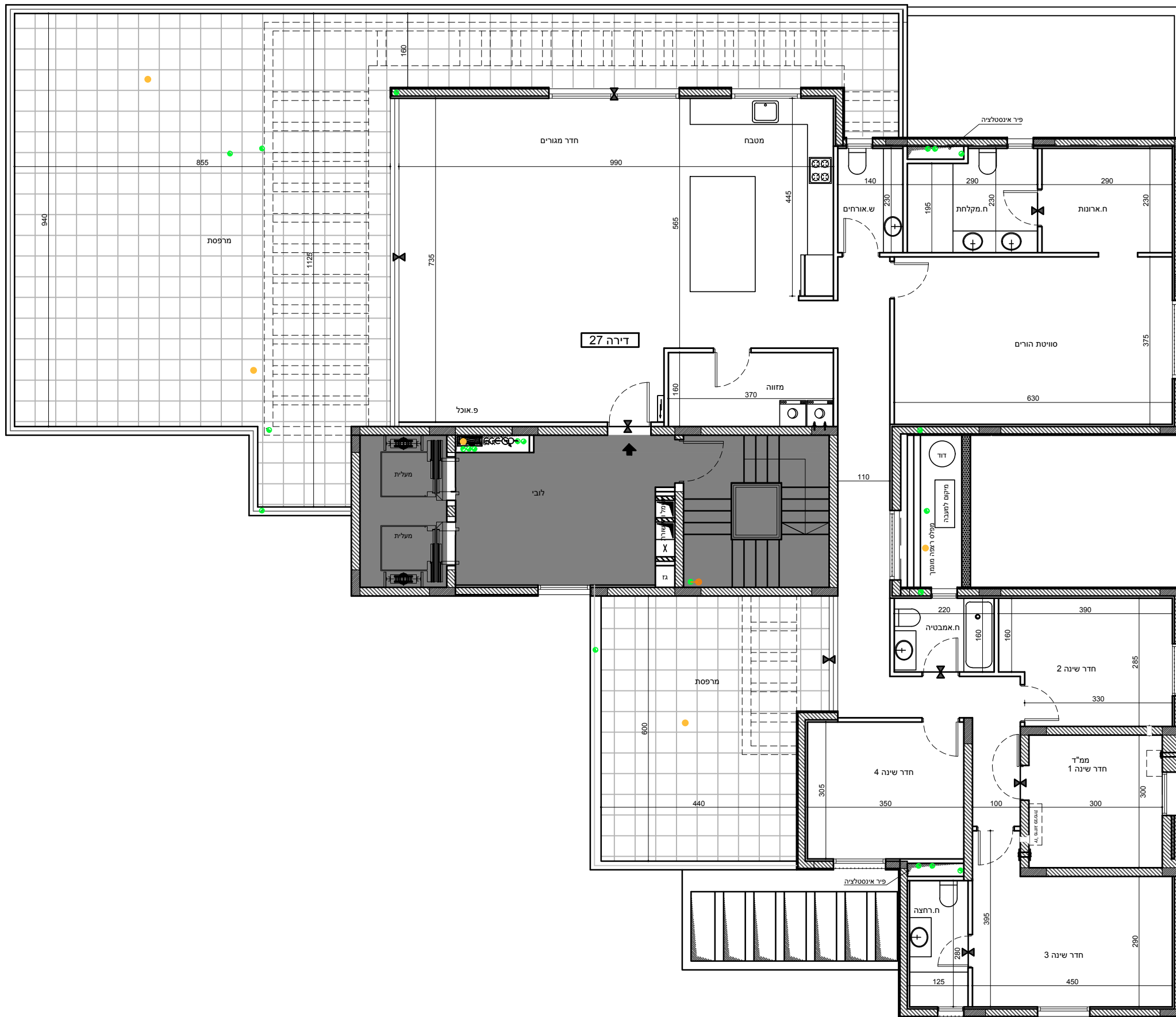
חתימת הרוכש

חתימת החברה

תאריך חתימה

**התכנית הופקה טרם מתן היתר יתכנו שינויים עקב דרישת הרשויות והיועצים**

1. המידות המתוארות בתוכנית הן מידות בניה (ברוטו) מקיר בניה לקיר בניה המידות הגוליות (נטו) של החדרים מתקבלות ע"י החסרת עובי טיח ו/או חיפוי בכל צד לפי העניין.
2. לצורך הזמנת ריהוט קבוע המשתלב בחדרים (ארונות מטבח ארונות קיר, וכדומה) אין להסתמך על המידות המסומנות בתכנית וחיוני לקחת מידות בפועל באתר, לפני הזמנה.
3. במיקום כלים, במיקום גודל חלונות וכדו' המפורטים בתכנית זאת, יתכנו שינויים בהתאם להנחיות המתכננים ולתכניות הביצוע.
4. החברה תיהיה רשאית להעביר צנרת גלויה לכיבוי (מתזים) לאזור חדרים שירותים, אמבטיה ומיזוג.
5. קבועות התברואה (ברזים, כיורים, אסלות, אמבטיה, וכו') ו/או ארונות המטבח או הרחצה המופיעים בתכנית זו הינם להמחשה בלבד. אין להתייחס למידותיהם, למיקומם המדוייק או לצורתם אלא למפורט במפרט הדירה בלבד.
6. על הגג יתכן ויתקנו מתקנים כגון: קולטי שמש אנטנת טלוויזיה ו/או כול מתקן אחר.
7. במקרה של סתירה בין תכנית זו למפרט הדירה, יקבע מפרט הדירה.
8. בשטח החצר הצמודות ו/או במחסנים עוברים קווי צנרת מים, ניקוז, ביוב, חשמל ו/או כל מערכת טכנית שתדרש ע"י דרישת הרשויות והחלטת החברה, וממוקמות שוחות ביקורת המערכות המשותפות.
9. סטיית של 2% בין מידות הבניין המופיעות בתכנית לבין המידות למעשה, וכן סטייה של 5% בין הכמויות ומידות האביזרים במפרט לבין הכמויות והמידות למעשה לא יחשבו לסטייה מהתכנית.
10. מיקום סופי של צנרת מי גשם וקולטני ביוב בקירות וליד הקירות יקבע ע"י תכנית לביצוע (צמ"ג הוא צינור מי גשם).
11. גבולות המגרש יקבעו כתשריט שישאר לרישום.
12. מיקום סופי של קולטי השמש והודודים ע"י העמדת הבית ויועץ האינסטלציה.
13. לעניין גבולות מגרש ופיתוח מגרש, תגבר תכנית מגרש על תכנית זו.
14. לאחר הכנת תכנית עבודה לביצוע, יתכנו שינויים במידות פנים ו/או בעובי בקירות.
15. ביציאה למרפסות הפתוחות יהיה סף מוגבה או מונמך.
16. פני הריצוף הממ"ד מוגבים מפני הריצוף בדירה.





בנין 8

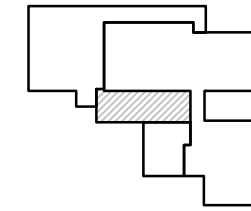
מגרש 305

גוש 1083

קב"מ 1:100

חלקה 322

**תכנית קומת גג**

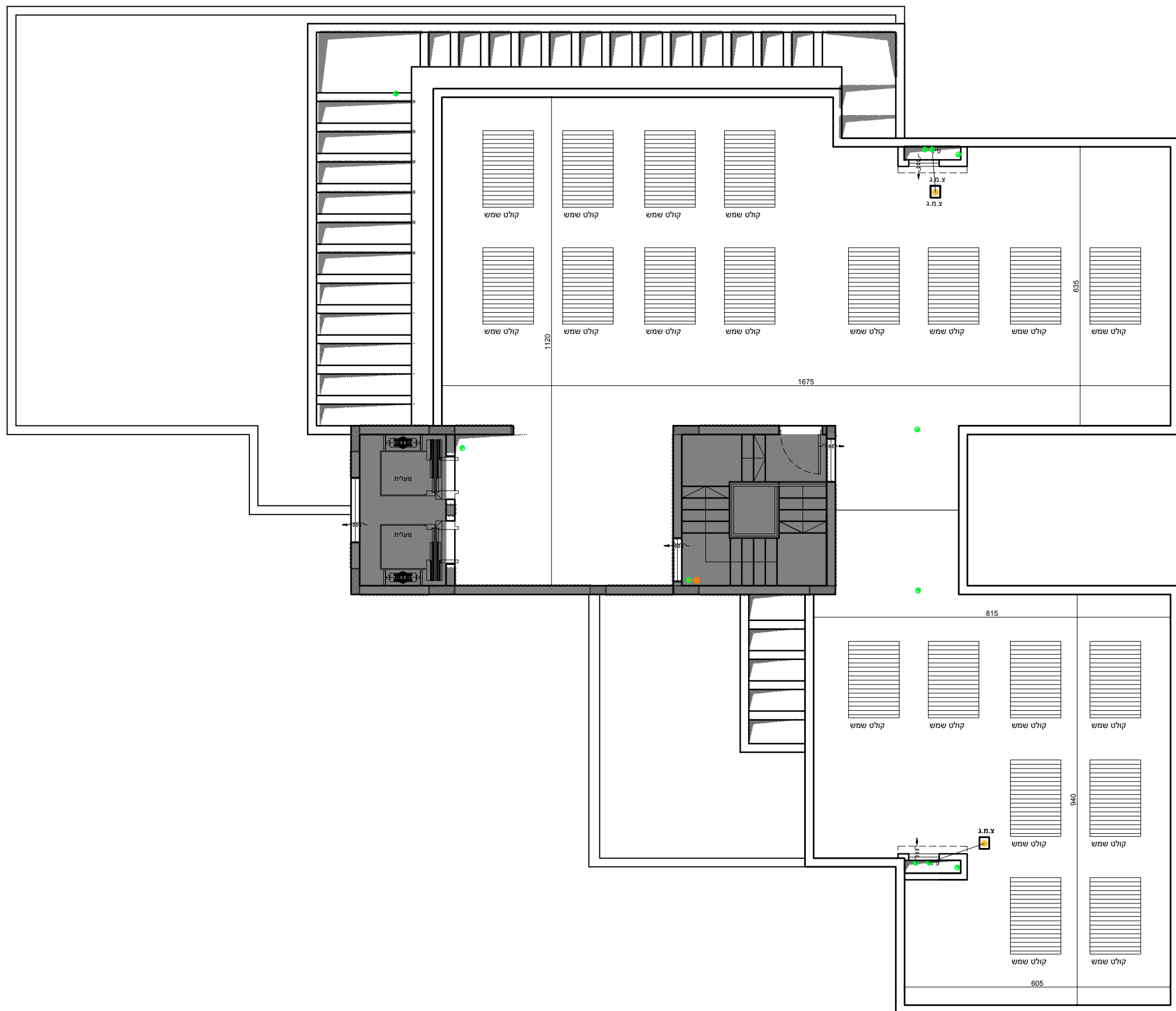


מיקום הדירה

		27	8	
	26	25	24	7
	23	22	21	6
	20	19	18	5
	17	16	15	4
	14	13	12	3
	11	10	9	2
	8	7	6	1
כניסה	5	4	3	0
	2	1	-1	

סכמת פריסה

- מקרא:**
- מערכת סינון אוויר לממ"ד
  - צנרת ממ"ד
  - צנרת ממ"ד
  - כניסה לדירה
  - הפרש מפלסים
  - אזור מכלי
  - ארון חשמל
  - מיקום מוצע מכותנ כביסה/מייבש
  - מיקום מוצע כיריים
  - מיקום מוצע מקרר
  - ביוב
  - צמ"ג
  - ניקוז



חתימת הרוכש \_\_\_\_\_

חתימת החברה \_\_\_\_\_

תאריך חתימה \_\_\_\_\_

**התכנית הופקה טרם מתן היתר יתכנו שינויים עקב דרישת הרשויות והיועצים**

1. המידות המתוארות בתוכנית הן מידות בניה (ברוטו) מקיר בניה לקיר בניה המידות הגוליות (נטו) של החדרים מתקבלות ע"י החסרת עובי טיח ו/או חיפוי בכל צד לפי העניין.
2. לצורך הזמנת ריהוט קבוע המשתלב בחדרים (ארונות מטבח ארונות קיר, וכדומה) אין להסתמך על המידות המסומנות בתכנית וחיוני לקחת מידות בפועל באתר, לפני הזמנה.
3. במיקום כלים, במיקום גודל חלונות וכדו' המפורטים בתכנית זאת, יתכנו שינויים בהתאם להנחיות המתכננים ולתכניות הביצוע.
4. החברה תהיה רשאית להעביר צנרת גלויה לכיבוי (מתזים) לאזור חדרי שירותים, אמבטיה ומיזוג.
5. קבועות התברואה (ברזים, כיריים, אסלות, אמבטיה, וכו') ו/או ארונות המטבח או הרחצה המופיעים בתכנית זו הינם להמחשה בלבד. אין להתייחס למידותיהם, למיקומם המדוייק או לצורתם אלא למפורט במפרט הדירה בלבד.
6. על הגג יתכן ויתקנו מתקנים כגון: קולטי שמש אנטנת טלוויזיה ו/או כול מתקן אחר.
7. במקרה של סתירה בין תכנית זו למפרט הדירה, יקבע מפרט הדירה.
8. בשטח החצרות הצמודות ו/או במחסנים עוברים קווי צנרת מים, ניקוז, ביוב, חשמל ו/או כל מערכת טכנית שתדרש עפ"י דרישת הרשויות והחלטת החברה, וממוקמות שוחות ביקורת המשרכות המשותפות.
9. סטיית של 2% בין מידות הבניין המופיעות בתכנית לבין המידות למעשה, וכן סטייה של 5% בין הכמויות ומידות האבזורים במפרט לבין הכמויות והמידות למעשה לא יחשבו לסטייה מהתכנית.
10. מיקום סופי של צנרת מי גשם וקולטי ביוב בקירות וליד הקירות יקבע עפ"י תכנית לביצוע (צמ"ג הוא צינור מי גשם).
11. גבולות המגרש יקבעו כתשריט שיאושר לרישום.
12. מיקום סופי של קולטי השמש והודודים עפ"י העמדת הבית ויועץ האינסטלציה.
13. לעניין גבולות מגרש ופיתוח מגרש, תגבר תכנית מגרש על תכנית זו.
14. לאחר הכנת תכנית עבודה לביצוע, יתכנו שינויים במידות פנים ו/או בעובי בקירות.
15. ביציאה למרפסות הפתוחות יהיה סף מוגבה או מונרך.
16. פני הריצוף הממ"ד מוגבים מפני הריצוף בדירה.