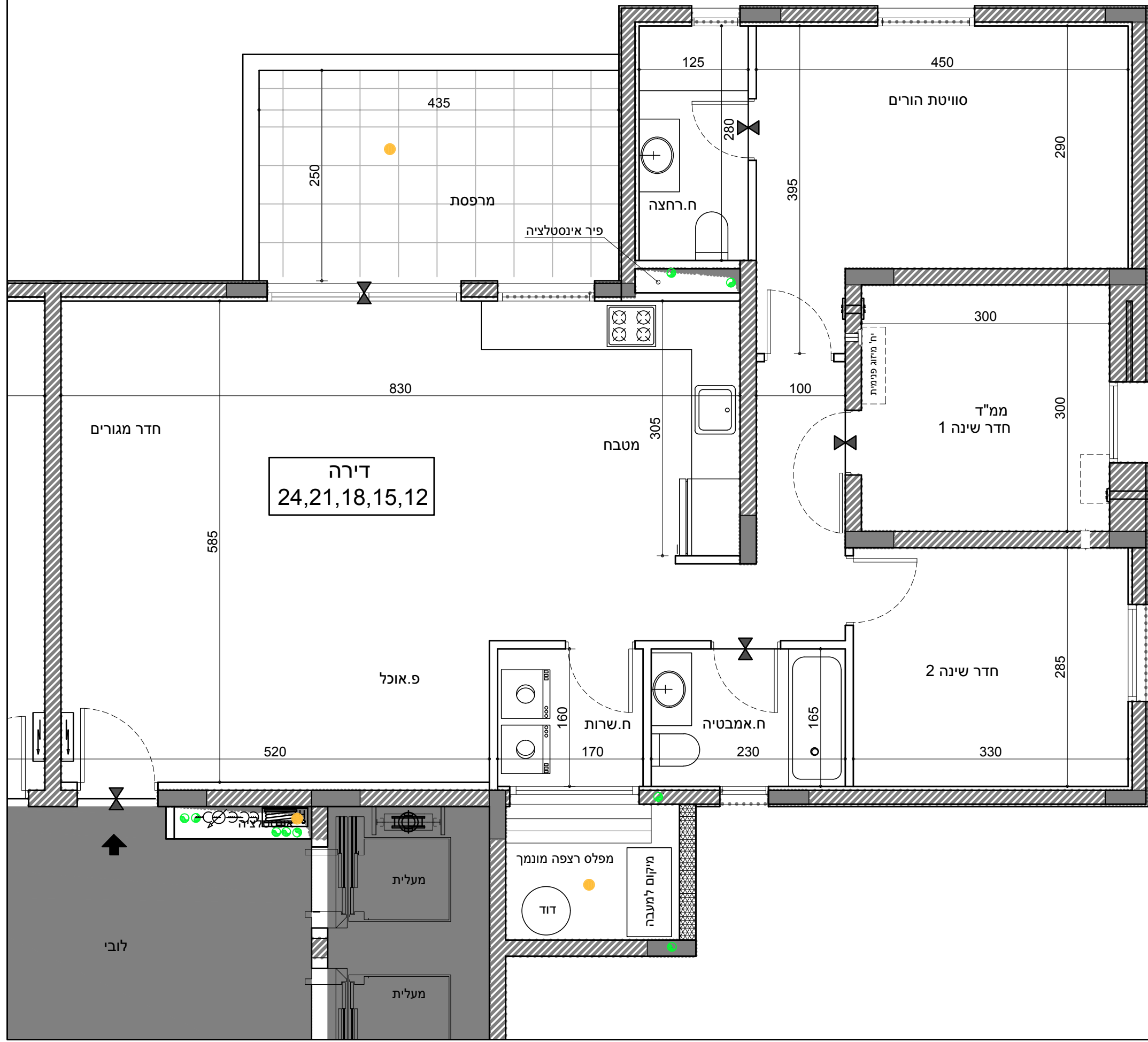


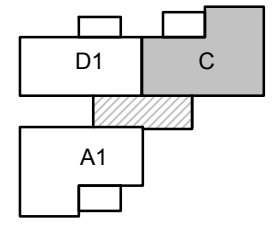
גוש 1083	מגרש 305	גוש 1083
	בנין 7	
קנ"מ 1:50		

דירה 24,21,18,15,12	4 חדרים	קומה 3-7
---------------------	---------	----------

שטח הדירה : 109.95 מ"ר
שטח המרפסת : 13.02 מ"ר



מקרא:



מיקום הדירה

- מערכת סינון אוויר לממ"ד
- צנרת ממ"ד
- צנרת ממ"ד
- כניסה לדירה
- הפרש מפלסים
- אזור מכוני
- ארון חשמל

25	8
22 23 24	7
19 20 21	6
16 17 18	5
13 14 15	4
10 11 12	3
7 8 9	2
4 5 6	1
1 2 3	0

סכמת פריסה

- מיקום מוצע
- מכונית כביסה/מייבש
- מיקום מוצע כיריים
- מיקום מוצע מקרר
- ביוב
- צמ"ג
- ניקוז

- _____ חתימת הרוכש
- _____ חתימת החברה
- _____ תאריך חתימה

התכנית הופקה טרם מתן היתר יתכנו שינויים עקב דרישת הרשויות והיועצים

1. המידות המתוארות בתוכנית הן מידות בניה (ברוטו) מקיר בניה לקיר בניה המידות הגלויות (נטו) של החדרים מתקבלות ע"י החסרת עובי טיח ולא חופיו בכל צד לפי העניין.
2. לצורך הזמנת ריהוט קבוע המשתלב בחדרים (ארונות מטבח ארונות קיר, וכדומה) אין להסתמך על המידות המסומנות בתכנית וחיוני לקחת מידות בפועל באתר, לפני הזמנה.
3. במיקום ליים, במיקום גודל חלונות וכדו' המפורטים בתכנית זאת, יתכנו שינויים בהתאם להנחיות המתכננים ולתכניות הביצוע.
4. החברה תהיה רשאית להעביר צנרת גלויה לכיבוי (מתזים) לאזור חדרים שירותים, אמבטיה ומיזוג.
5. קבועות התברואה (ברזים כיריים, אסלות, אמבטיה, וכו') ו/או ארונות המטבח או הרחצה המופיעים בתכנית זו הינם להמחשה בלבד. אין להתייחס למידותיהם, למיקומם המדוייק או לצורתם אלא למפורט במפרט הדירה בלבד.
6. על הגג יתכן ויתקנו מתקנים כגון: קולטי שמש אנטנת טלוויזיה ו/או כול מתקן אחר.
7. במקרה של סתירה בין תכנית זו למפרט הדירה, יקבע מפרט הדירה.
8. בשטח החצרות הצמודות ו/או במחסנים עוברים קווי צנרת מים, ניקוז, ביוב, חשמל ו/או כל מערכת טכנית שתדרש ע"י דרישת הרשויות והחלטת החברה, וממוקמות שוחות בקירות המערכות המשותפות.
9. סטיית של 2% בין מידות הבניין המופיעות בתכנית לבין המידות למעשה, וכן סטייה של 5% בין הכמויות ומידות האבזורים במפרט לבין הכמויות והמידות למעשה לא יחשבו לסטייה מהתכנית.
10. מיקום סופי של צנרת מי גשם וקולטי ביוב בקירות וליד הקירות יקבע ע"י תכנית לביצוע (צמ"ג הוא צינור מי גשם).
11. גבולות המגרש יקבעו כתשריט שישאור לרישום.
12. מיקום סופי של קולטי השמש והודדים ע"י העמדת הבית ויועץ האינסטלציה.
13. לעניין גבולות מגרש ופיתוח מגרש, תגבר תכנית מגרש על תכנית זו.
14. לאחר הכנת תכנית עבודה לביצוע, יתכנו שינויים במידות פנים ו/או בעובי בקירות.
15. ביציאה למרפסות הפתוחות יהיה סף מוגבה או מונמך.
16. פני הריצוף הממ"ד מוגבים מפני הריצוף בדירה.