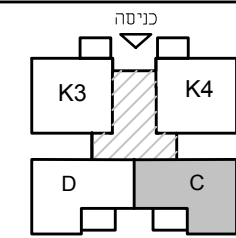
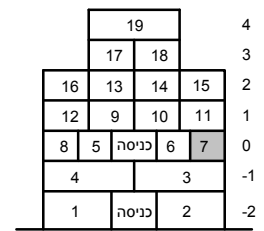
	בנין 5	מגרש 182	גוש 1083
		קנ"מ 1:50	חלקה 289

קומה 0	חדרים 4	דירה 7
--------	---------	--------

שטח הדירה : 109.95 מ"ר  
שטח המרפסת : 13.02 מ"ר



מיקום הדירה



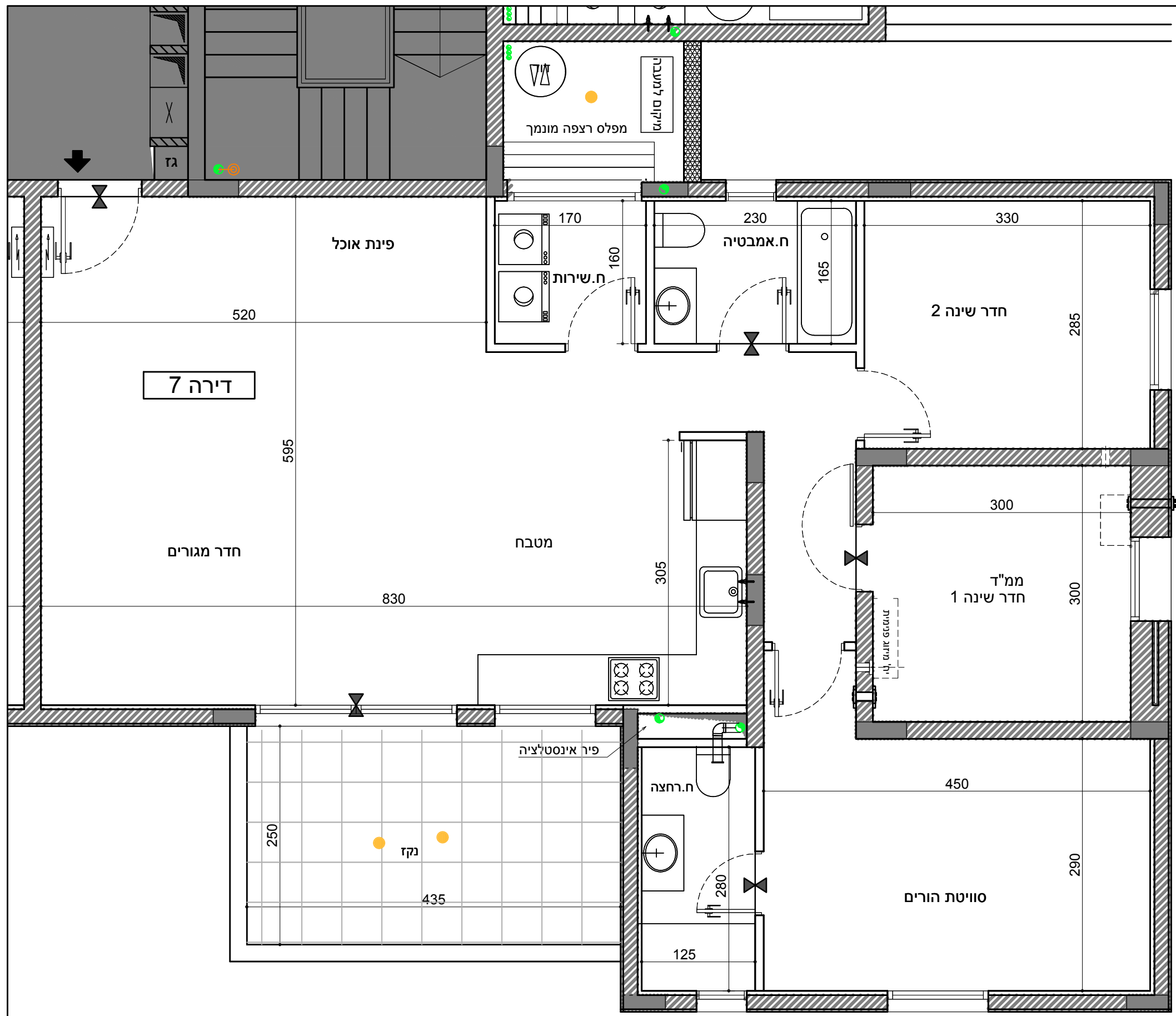
סכמת פריסה

- מקרא:**
-  מערכת סינון אוויר לממ"ד
  -  צנרת ממ"ד
  -  צנרת ממ"ד
  -  כניסה לדירה
  -  הפרש מפלסים
  -  אזור מכוני
  -  ארון חשמל
  -  מיקום מוצע מכונת כביסה/מייבש
  -  מיקום מוצע כיריים
  -  מיקום מוצע מקרר
  -  ביוב
  -  צמ"ג
  -  ניקוז

- \_\_\_\_\_ חתימת הרוכש
- \_\_\_\_\_ חתימת החברה
- \_\_\_\_\_ תאריך חתימה

**התכנית הופקה טרם מתן היתר יתכנו שינויים עקב דרישת הרשויות והיעוצים**

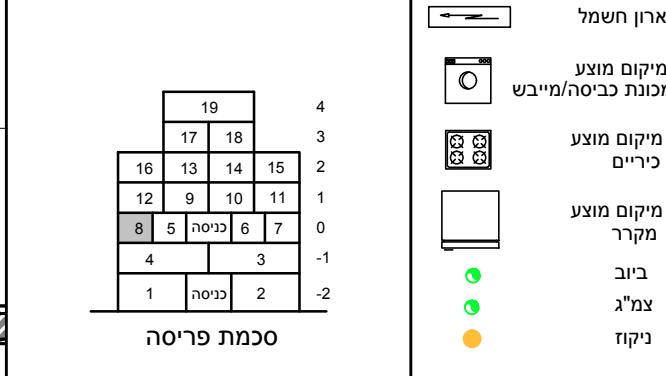
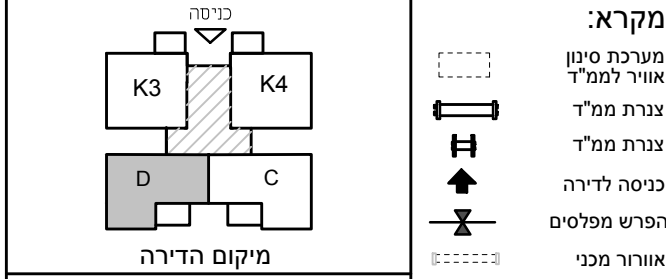
1. המידות המתוארות בתוכנית הן מידות בניה (ברוטו) מקיר בניה לקיר בניה ומידות הגליונות (נטו) של החדרים מתקבלות ע"י החסרת עובי טיח ולא חופיו בכל צד לפי העניין.
2. לצורך הזמנת ריהוט קבוע המשתלב בחדרים (ארונות מטבח ארונות קיר, וכדומה) אין להסתמך על המידות המסומנות בתכנית וחיוני לקחת מידות בפועל באתר, לפני הזמנה.
3. במיקום כלים, במיקום גודל חלונות וכדו' המפורטים בתכנית זאת, יתכנו שינויים בהתאם להנחיות המתכננים ולתכניות הביצוע.
4. החברה תהיה רשאית להעביר צנרת גלויה לכיבוי (מתזים) לאזור חדר שירותים, אמבטיה ומיזוג.
5. קבועות התברואה (כיריים, אסלות, אמבטיה, וכו') ו/או ארונות המטבח או הרחצה המופיעים בתכנית זו הינם להמחשה בלבד. אין להתייחס למידותיהם, למיקומם המדוייק או לצורתם אלא למפרט במפרט הדירה בלבד.
6. על הגג יתכן ויתקנו מתקנים כגון : קולטי שמש אנטנת טלוויזיה ו/או כול מתקן אחר.
7. במקרה של סתירה בין תכנית זו למפרט הדירה, יקבע מפרט הדירה.
8. בשטח החצרות הצמודות ו/או במחסנים עוברים קווי צנרת מים, ניקוז, ביוב, חשמל ו/או כל מערכת טכנית שתרשע עפ"י דרישת הרשויות והחלטת החברה, וממוקמות שוחות ביקורת המערכות המשותפות.
9. סטיות של 2% בין מידות הבניין המופיעות בתכנית לבין המידות למעשה, וכן סטייה של 5% בין הכמויות ומידות האבזורים במפרט לבין הכמויות והמידות למעשה לא יחשבו לסטייה מהתכנית.
10. מיקום סופי של צנרת מי גשם וקולטי ביוב בקירות וליד הקירות יקבע עפ"י תכנית לביצוע (צמ"ג הוא צינור מי גשם).
11. גבולות המגרש יקבעו כתשריט שיאושר לרישום.
12. מיקום סופי של קולטי השמש והדודים עפ"י העמדת הבית ויועץ האינסטלציה.
13. לעניין גבולות מגרש ופיתוח מגרש, תגבר תכנית מגרש על תכנית זו.
14. לאחר הכנת תכנית עבודה לביצוע, יתכנו שינויים במידות פנים ו/או בעובי בקירות.
15. ביציאה למרפסות הפתוחות יהיה סף מוגבה או מונמך.
16. פני הריצוף הממ"ד מוגבים מפני הריצוף בדירה.



גוש 1083	מגרש 182	גוש 1083
	בנין 5	

קומה 0	4 חדרים	דירה 8
--------	---------	--------

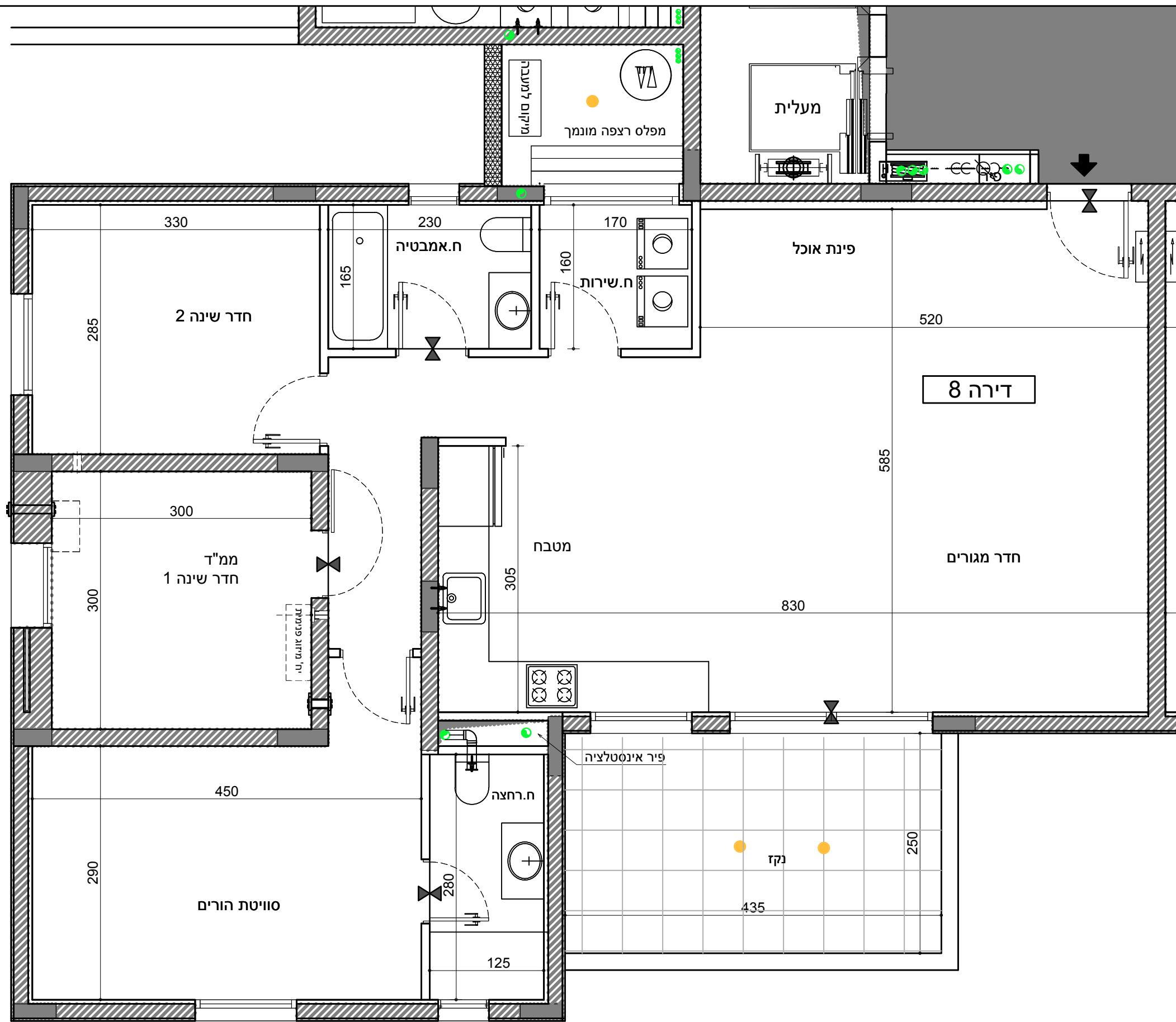
שטח הדירה: 109.95 מ"ר  
שטח המרפסת: 13.02 מ"ר



_____	חתימת הרוכש
_____	חתימת החברה
_____	תאריך חתימה

**התכנית הופקה טרם מתן היתר יתכנו שינויים עקב דרישת הרשויות והיועצים**

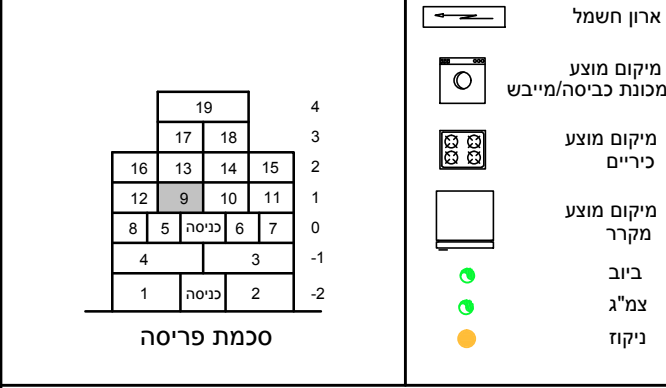
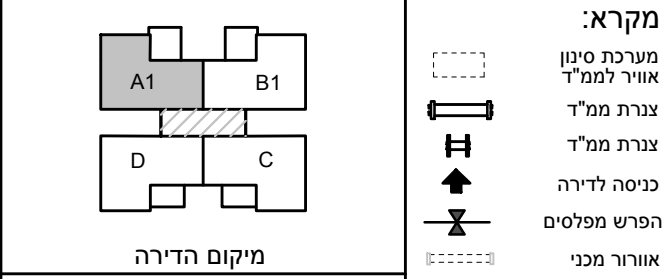
1. המידות המתוארות בתוכנית הן מידות בניה (ברוטו) מקיר בניה לקיר בניה המידות הגוליות (נטו) של החדרים מתקבלות ע"י החסרת עובי טיח ו/או חיפוי בכל צד לפי העניין.
2. לאורך הזמנת ריהוט קבוע המשתלב בחדרים (ארונות מטבח ארונות קיר, וכדומה) אין להסתמך על המידות המסומנות בתכנית וחיוני לקחת מידות בפועל באתר, לפני הזמנה.
3. במיקום כלים, במיקום גודל חלונות וכדו' המפורטים בתכנית זאת, יתכנו שינויים בהתאם להנחיות המתכננים ולתכניות הביצוע.
4. החברה תהיה רשאית להעביר צנרת גלויה לכיבוי (מתזים) לאורך חדרי שירותים, אמבטיית ומיזוג.
5. קבועות התברואה (ברזים, כיורים, אסלות, אמבטיית, וכו') ו/או ארונות המטבח או הרחצה המופיעים בתכנית זו הינם להמחשה בלבד. אין להתייחס למידותיהם, למיקומם המדויק או לצורתם אלא למפורט במפרט הדירה בלבד.
6. על הגג יתכן ויוקמו מתקנים כגון: קולטי שמש אנטנת טלוויזיה ו/או כול מתקן אחר.
7. במקרה של סתירה בין תכנית זו למפרט הדירה, יקבע מפרט הדירה.
8. בשטח החצר הצמודות ו/או במחסנים עבריים קווי צנרת מים, ניקוז, ביוב, חשמל ו/או כל מערכת טכנית שתדרש עפ"י דרישת הרשויות והחלטת החברה, וממוקמות שוחות ביקורת המערכות המשותפות.
9. סטיות של 2% בין מידות הבניין המופיעות בתכנית לבין המידות למעשה, וכן סטייה של 5% בין הכמויות ומידות האבזרים במפרט לבין הכמויות והמידות למעשה לא יחשבו לסטייה מהתכנית.
10. מיקום סופי של צנרת מי גשם וקולטי ביוב בקירות וליד הקירות יקבע עפ"י תכנית לביצוע (צמ"ג הוא צינור מי גשם).
11. גבולות המגרש יקבעו כתשריט שאושר לרישום.
12. מיקום סופי של קולטי השמש והודדים עפ"י העמדת הבית ויועץ האינסטלציה.
13. לעניין גבולות מגרש ופיתוח מגרש, תגבר תכנית מגרש על תכנית זו.
14. לאחר הכנת תכנית עבודה לביצוע, ייתכנו שינויים במידות פנים ו/או בעובי בקירות.
15. ביציאה למרפסת הפתוחה יהיה סף מוגבה או מונמך.
16. פני הריצוף הממ"ד מוגבים מפני הריצוף בדירה.



גוש 1083	מגרש 182	גוש 1083
	בנין 5	

קומה 1	4 חדרים	דירה 9
--------	---------	--------


שטח הדירה : 109.95 מ"ר  
שטח המרפסת : 19.93 מ"ר



_____	חתימת הרוכש
_____	חתימת החברה
_____	תאריך חתימה

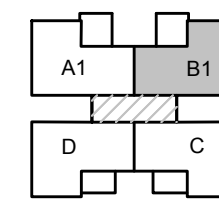
**התכנית הופקה טרם מתן היתר יתכנו שינויים עקב דרישת הרשויות והיועצים**

1. המידות המתוארות בתוכנית הן מידות בניה (ברוטו) מקיר בניה לקיר בניה.
2. המידות הגוליות (נטו) של החדרים מתקבלות ע"י החסרת עובי טיח ו/או חיפוי בכל צד לפי העניין.
3. לצורך הזמנת ריהוט קבוע המשתלב בחדרים (ארונות מטבח ארונות קיר, וכדומה) אין להסתמך על המידות המסומנות בתכנית וחיוני לקחת מידות בפועל באתר, לפני הזמנה.
4. במיקום ליים, במיקום גודל חלונות וכדו' המפורטים בתכנית זאת, יתכנו שינויים בהתאם להנחיות המתכננים ולתכניות הביצוע.
5. החברה תהיה רשאית להעביר צנרת גלויה לכיבוי (מתזים) לאווורור חדרי שירותים, אמבטיה ומיזוג קבועות התברואה (כיריים, אסלות, אמבטיה, וכו') ו/או ארונות המטבח או הרחצה המופיעים בתכנית זו הינם להמחשה בלבד. אין להתייחס למידותיהם, למיקומם המדוייק או לצורתם אלא למפורט במפרט הדירה בלבד.
6. על הגג יתכן ויתקנו מתקנים כגון : קולטי שמש אנטנת טלוויזיה ו/או כול מתקן אחר.
7. במקרה של סתירה בין תכנית זו למפרט הדירה, יקבע מפרט הדירה.
8. בשטח החצר הצמודות ו/או במחסנים עוברים קווי צנרת מים, ניקוז, ביוב, חשמל ו/או כל מערכת טכנית שתדרש ע"י דרישת הרשויות והחלטת החברה, וממוקמות שוחות בקירות המערכות המשותפות.
9. סתיות של 2% בין מידות הבניין המופיעות בתכנית לבין המידות למעשה, וכן סתיה של 5% בין הכמויות ומידות האבזורים במפרט לבין הכמויות והמידות למעשה לא יחשבו לסתיה מהתכנית.
10. מיקום סופי של צנרת מי גשם וקולטי ביוב בקירות וליד הקירות יקבע ע"י תכנית לביצוע (צמ"ג הוא צינור מי גשם).
11. גבולות המגרש יקבעו כתשריט שישוער לרישום.
12. מיקום סופי של קולטי השמש והדודים ע"י העמדת הבית ויועץ האינסטלציה.
13. לעניין גבולות מגרש ופיתוח מגרש, תגבר תכנית מגרש על תכנית זו.
14. לאחר הכנת תכנית עבודה לביצוע, ייתכנו שינויים במידות פנים ו/או בעובי בקירות.
15. ביציאה למרפסות הפתוחות יהיה סף מוגבה או מונרך.
16. פני הריצוף הממ"ד מוגבים מפני הריצוף בדירה.

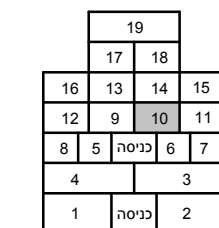
	בנין 5	מגרש 182	גוש 1083
		קנ"מ 1:50	חלקה 289

קומה 1	חדרים 4	דירה 10
--------	---------	---------

שטח הדירה : 109.95 מ"ר  
שטח המרפסת : 19.93 מ"ר



מיקום הדירה



סכמת פריסה

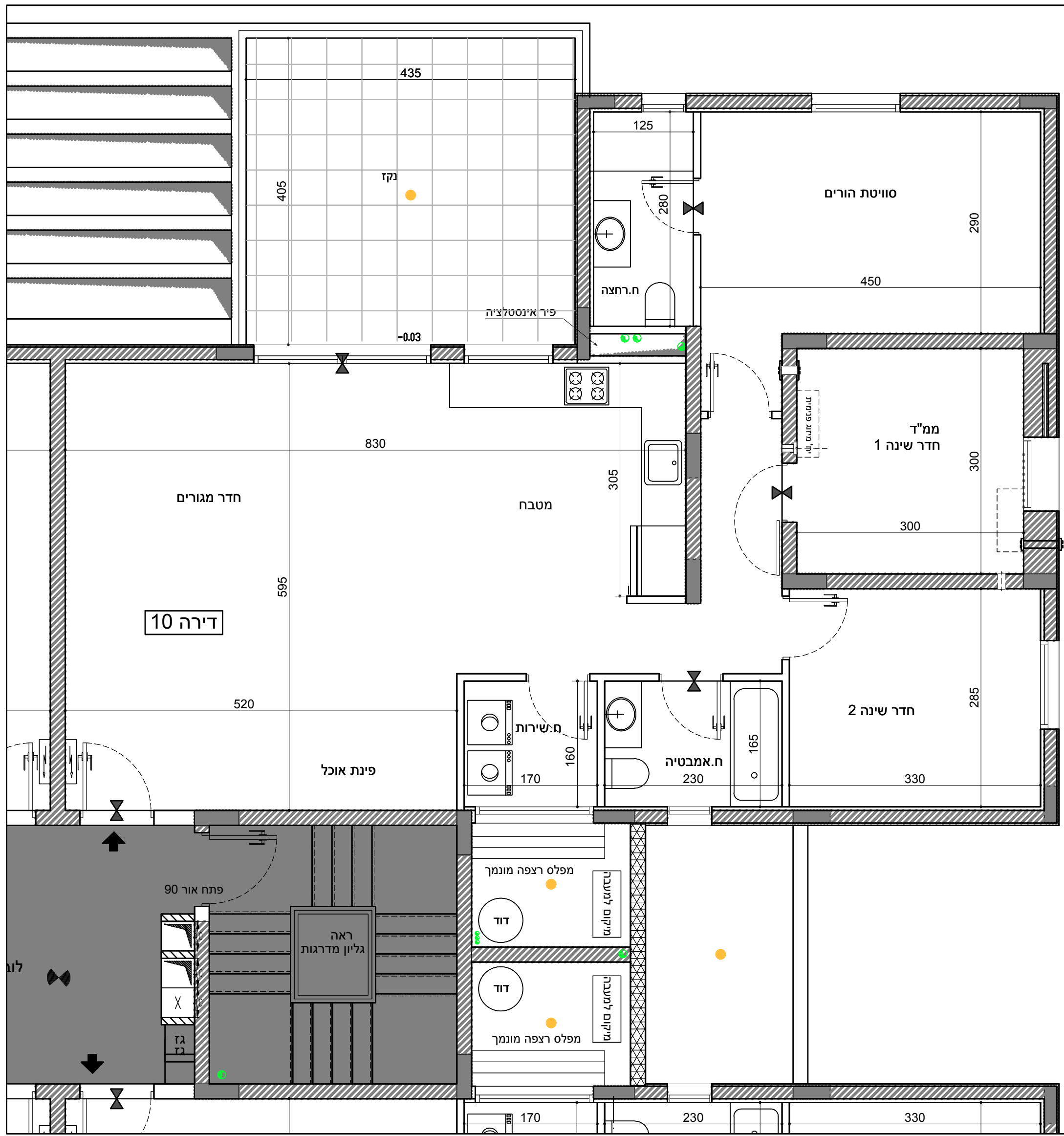
**מקרא:**

-  מערכת סינון אוויר לממ"ד
-  צנרת ממ"ד
-  צנרת ממ"ד
-  כניסה לדירה
-  הפרש מפלסים
-  אורזור מכני
-  ארון חשמל
-  מיקום מוצע
-  מכונת כביסה/מייבש
-  מיקום מוצע כיריים
-  מיקום מוצע מקרר
-  ביוב
-  צמ"ג
-  ניקוז

- \_\_\_\_\_ חתימת הרוכש
- \_\_\_\_\_ חתימת החברה
- \_\_\_\_\_ תאריך חתימה

**התכנית הופקה טרם מתן היתר יתכנו שינויים עקב דרישת הרשויות והיועצים**

1. המידות המתוארות בתוכנית הן מידות בניה (ברוטו) מקיר בניה לקיר בניה.
2. לצורך הזמנת ריהוט קבוע המשתלב בחדרים (ארונות מטבח ארונות קיר, וכדומה) אין להסתמך על המידות המסומנות בתכנית וחיוני לקחת מידות בפועל באתר, לפני הזמנה.
3. במיקום ליים, במיקום גודל חלונות וכדו' המפורטים בתכנית זאת, יתכנו שינויים בהתאם להנחיות המתכננים ולתכניות הביצוע.
4. החברה תהיה רשאית להעביר צנרת גלויה לכיבוי (מתזים) לאורזור חדרי שירותים, אמבטיה ומיזוג.
5. קבועות התברואה (ברזים כיריים, אסלות, אמבטיה, וכו') ו/או ארונות המטבח או הרחצה המופיעים בתכנית זו הינם להמחשה בלבד. אין להתייחס למידותיהם, למיקומם המדוייק או לצורתם אלא למפרט במפרט הדירה בלבד.
6. על הג יתכן ויתקנו מתקנים כגון : קולטי שמש אנטנת טלוויזיה ו/או כול מתקן אחר.
7. במקרה של סתירה בין תכנית זו למפרט הדירה, יקבע מפרט הדירה.
8. בשטח החצרות הצמודות ו/או במחסנים עוברים קווי צנרת מים, ניקוז, ביוב, חשמל ו/או כל מערכת טכנית שתדרש עפ"י דרישת הרשויות והחלטת החברה, וממוקמות שוחות ביקורת המערכות המשותפות.
9. סטיית של 2% בין מידות הבניין המופיעות בתכנית לבין המידות למעשה, וכן סטייה של 5% בין הכמויות ומידות האביזרים במפרט לבין הכמויות והמידות למעשה לא יחשבו לסטייה מהתכנית.
10. מיקום סופי של צנרת מי גשם וקולטני ביוב בקירות וליד הקירות יקבע עפ"י תכנית לביצוע (צמ"ג הוא צינור מי גשם).
11. גבולות המגרש יקבעו כתשריט שישושר לרישום.
12. מיקום סופי של קולטי השמש והדודים עפ"י העמדת הבית ויועץ האינסטלציה.
13. לעניין גבולות מגרש ופיתוח מגרש, תגבר תכנית מגרש על תכנית זו.
14. לאחר הכנת תכנית עבודה לביצוע, יתכנו שינויים במידות פנים ו/או בעובי בקירות.
15. ביציאה למרפסות הפתוחות יהיה סף מוגבה או מונרך.
16. פני הריצוף הממ"ד מוגבים מפני הריצוף בדירה.





בנין 5

מגרש 182

גוש 1083

קנ"מ 1:50

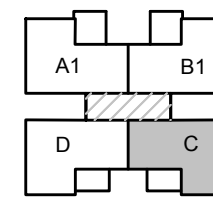
חלקה 289

קומה 1

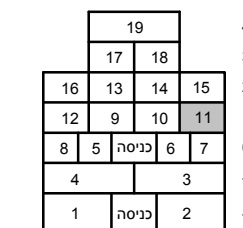
4 חדרים

דירה 11

שטח הדירה : 109.95 מ"ר  
שטח המרפסת : 13.02 מ"ר



מיקום הדירה



סכמת פריסה

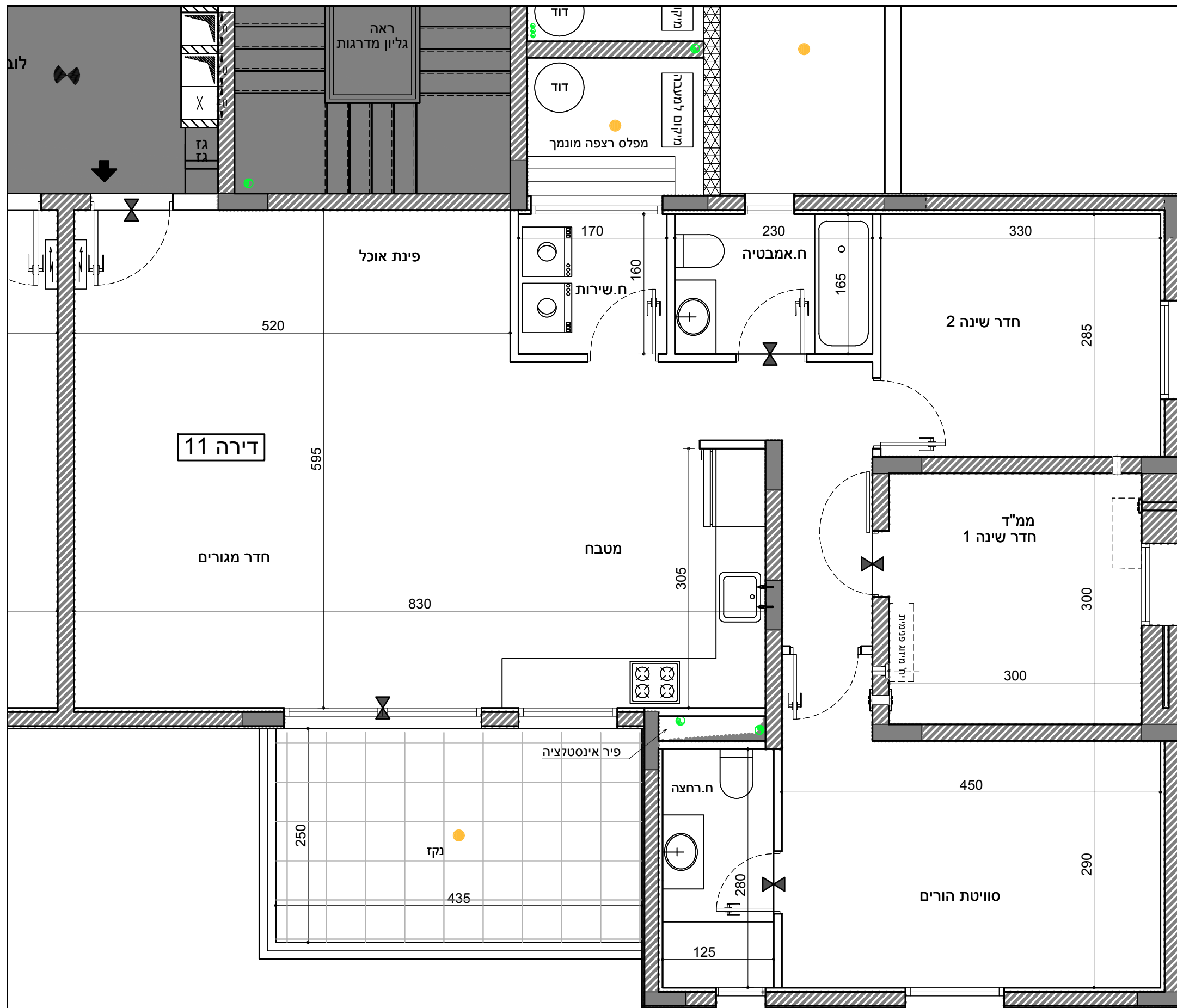
**מקרא:**

- מערכת סינון אוויר לממ"ד
- צנרת ממ"ד
- צנרת ממ"ד
- כניסה לדירה
- הפרש מפלסים
- אזור מכוני
- ארון חשמל
- מיקום מוצע מכונת כביסה/מייבש
- מיקום מוצע כיריים
- מיקום מוצע מקרר
- ביוב
- צמ"ג
- ניקוז

- \_\_\_\_\_ חתימת הרוכש
- \_\_\_\_\_ חתימת החברה
- \_\_\_\_\_ תאריך חתימה

**התכנית הופקה טרם מתן היתר יתכנו שינויים עקב דרישת הרשויות והיעצים**

1. המידות המתוארות בתוכנית הן מידות בניה (ברוטו) מקיר בניה לקיר בניה (החסרת עובי טיח ולא חופי בכל צד לפי העניין).
2. לצורך הזמנת ריהוט קבוע המשתלב בחדרים (ארונות מטבח ארונות קיר, וכדומה) אין להסתמך על המידות המסומנות בתכנית וחיוני לקחת מידות בפועל באתר, לפני הזמנה.
3. במיקום כלים, במיקום גודל חלונות וכדו' המפורטים בתכנית זאת, יתכנו שינויים בהתאם להנחיות המתכננים ולתכניות הביצוע.
4. החברה תהיה רשאית להעביר צנרת גלויה לכיבוי (מתזים) לאזור חדרי שירותים, אמבטיה ומיזוג.
5. קבועות התברואה (ברזים, כיורים, אסלות, אמבטיה, וכו') ו/או ארונות המטבח או הרחצה המופיעים בתכנית זו הינם להמחשה בלבד. אין להתייחס למידותיהם, למיקומם המדוייק או לצורתם אלא למפורט במפרט הדירה בלבד.
6. על הגג יתכן ויתקנו מתקנים כגון : קולטי שמש אנטנת טלוויזיה ו/או כול מתקן אחר.
7. במקרה של סתירה בין תכנית זו למפרט הדירה, יקבע מפרט הדירה.
8. בשטח החצרות הצמודות ו/או במחסנים עוברים קווי צנרת מים, ניקוז, ביוב, חשמל ו/או כל מערכת טכנית שתרשע עפ"י דרישת הרשויות והחלטת החברה, וממוקמות שוחות ביקורת המערכות המשותפות.
9. סביית של 2% בין מידות הבניין המופיעות בתכנית לבין המידות למעשה, וכן סטייה של 5% בין הכמויות ומידות האבזורים במפרט לבין הכמויות והמידות למעשה לא יחשבו לסטייה מהתכנית.
10. (צמ"ג הוא צינור מי גשם) מיקום סופי של צנרת מי גשם וקולטי ביוב בקירות וליד הקירות יקבע עפ"י תכנית לביצוע.
11. גבולות המגרש יקבעו כתשריט שיאושר לרישום.
12. מיקום סופי של קולטי השמש והודודים עפ"י העמדת הבית ויועץ האינסטלציה.
13. לעניין גבולות מגרש ופיתוח מגרש, תגבר תכנית מגרש על תכנית זו.
14. לאחר הכנת תכנית עבודה לביצוע, יתכנו שינויים במידות פנים ו/או בעובי בקירות.
15. ביציאה למרפסות הפתוחות יהיה סף מוגבה או מונרך.
16. פני הריצוף הממ"ד מוגבים מפני הריצוף בדירה.

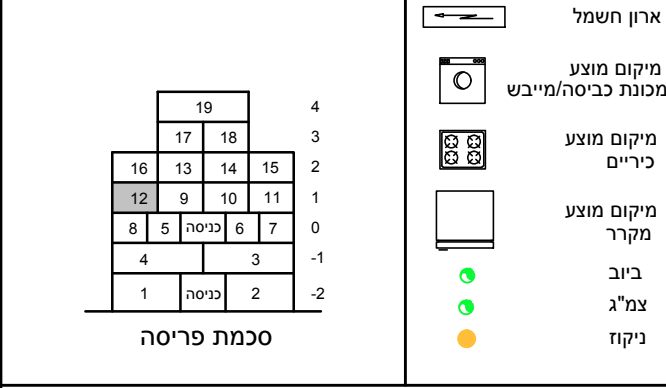
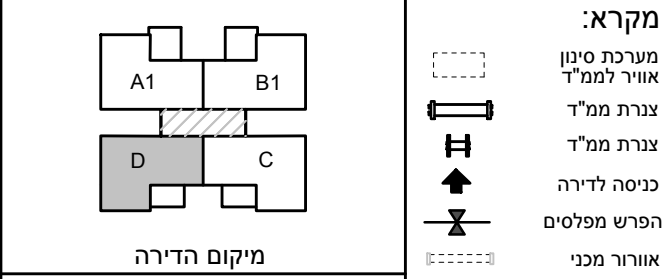




גוש 1083	מגרש 182	גוש 1083
	בנין 5	

קומה 1	4 חדרים	דירה 12
--------	---------	---------

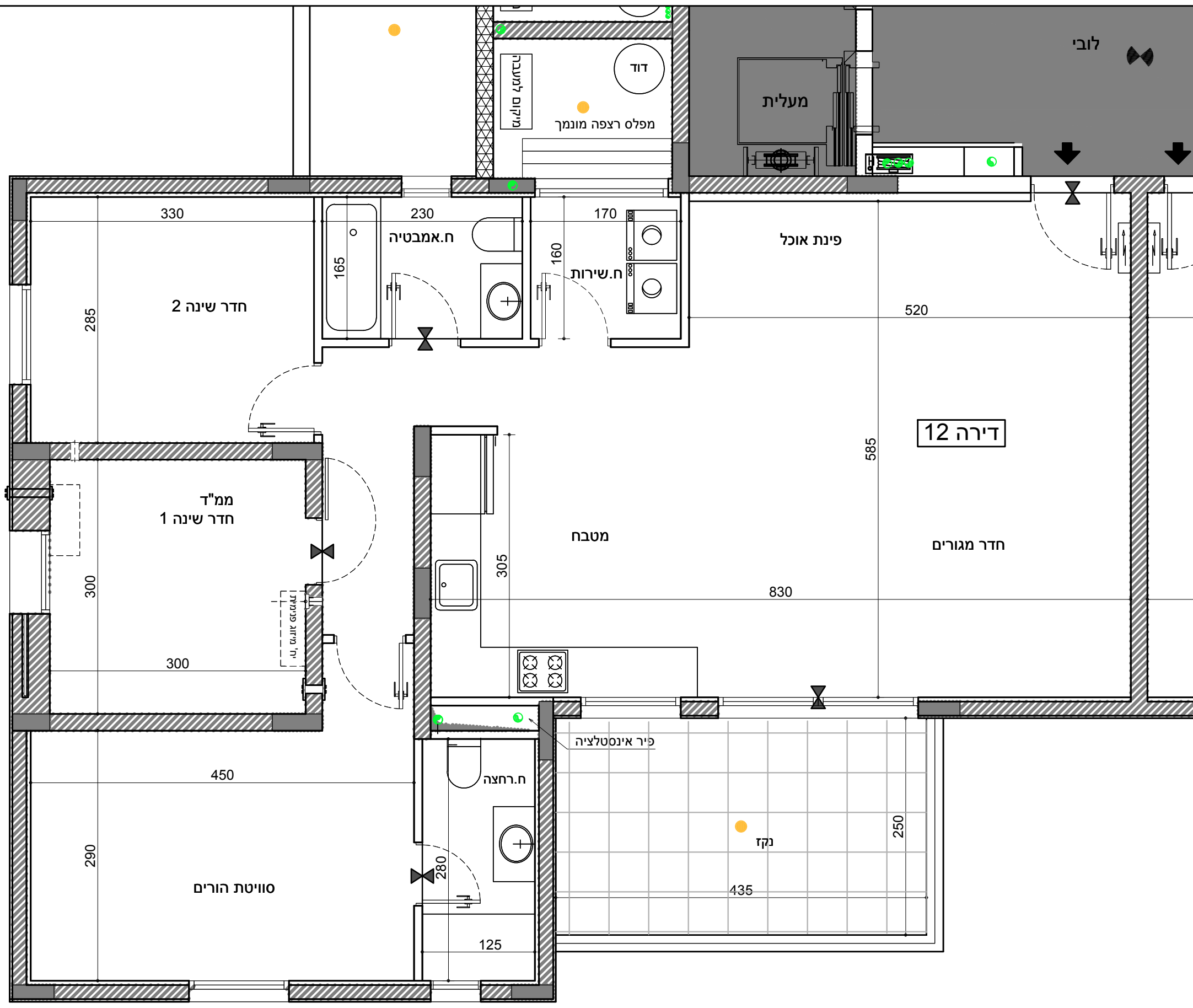
שטח הדירה : 109.95 מ"ר  
שטח המרפסת : 13.02 מ"ר



חתימת הרוכש \_\_\_\_\_  
חתימת החברה \_\_\_\_\_  
תאריך חתימה \_\_\_\_\_

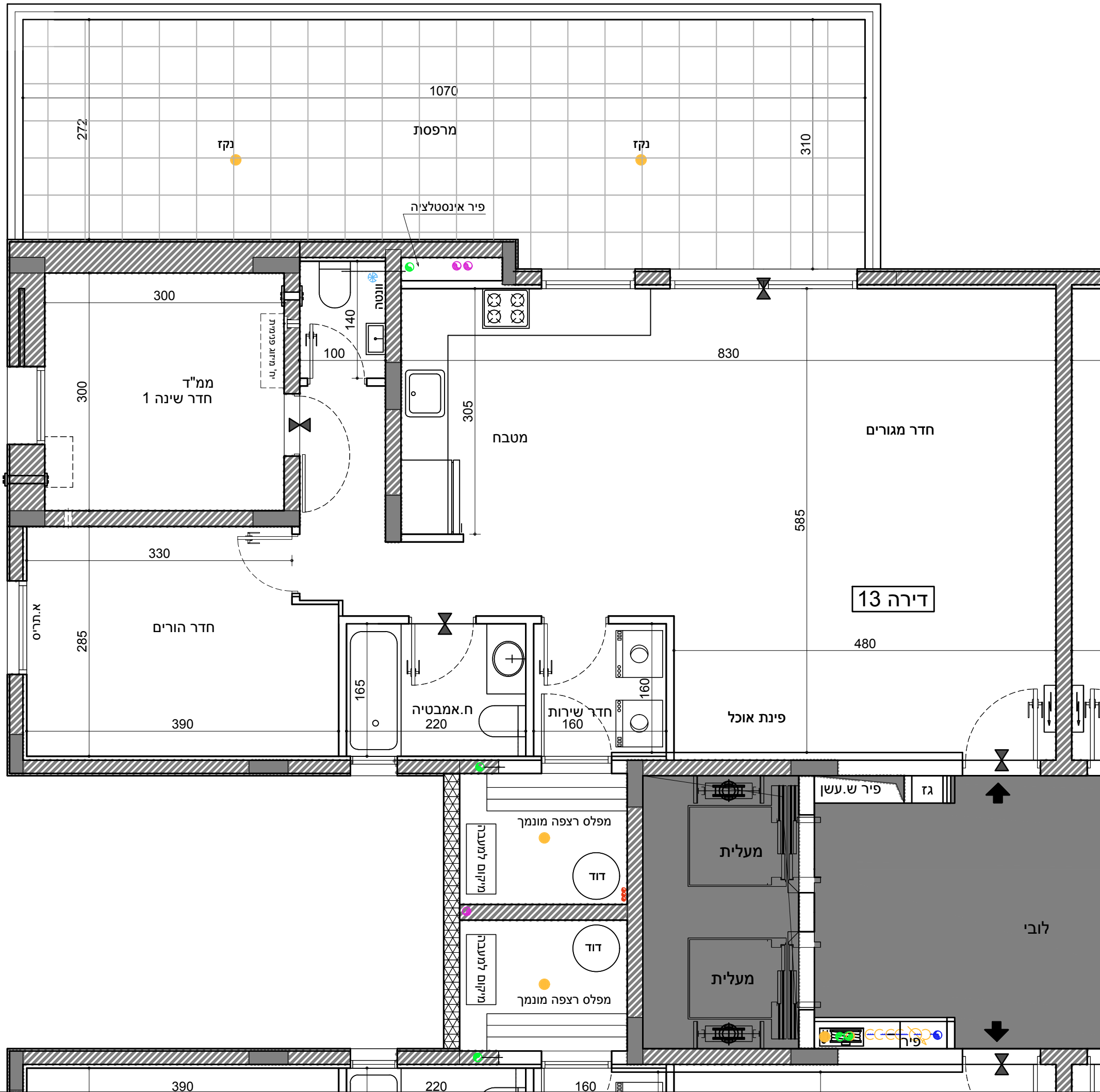
**התכנית הופקה טרם מתן היתר יתכנו שינויים עקב דרישת הרשויות והיועצים**

- המידות המתוארות בתוכנית הן מידות בניה (ברוטו) מקיר בניה לקיר בניה המידות הגוליות (נטו) של החדרים מתקבלות ע"י החסרת עובי טיח ו/או חיפוי בכל צד לפי העניין.
- לצורך הזמנת ריהוט קבוע המשתלב בחדרים (ארונות מטבח ארונות קיר, וכדומה) אין להסתמך על המידות המסומנות בתכנית וחיוני לקחת מידות בפועל באתר, לפני הזמנה.
- במיקום ליים, במיקום גודל חלונות וכדו' המפורטים בתכנית זאת, יתכנו שינויים בהתאם להנחיות המתכננים ולתכניות הביצוע.
- החברה תהיה רשאית להעביר צנרת גלויה לכיבוי (מתזים) לאווורור חדרי שירותים, אמבטיה ומיזוג.
- קבועות התברואה (ברזים כיריים, אסלות, אמבטיה, וכו') ו/או ארונות המטבח או הרחצה המופיעים בתכנית זו הינם להמחשה בלבד. אין להתייחס למידותיהם, למיקומם המדוייק או לצורתם אלא למפורט במפרט הדירה בלבד.
- על הגג יתכן ויתקנו מתקנים כגון : קולטי שמש אנטנת טלוויזיה ו/או כול מתקן אחר.
- במקרה של סתירה בין תכנית זו למפרט הדירה, יקבע מפרט הדירה.
- בשטח החצרות הצמודות ו/או במחסנים עוברים קווי צנרת מים, ניקוז, ביוב, חשמל ו/או כל מערכת טכנית שתדרש עפ"י דרישת הרשויות והחלטת החברה, וממוקמות שוחות ביקורת המערכות המשותפות.
- סטיית של 2% בין מידות הבניין המופיעות בתכנית לבין המידות למעשה, וכן סטייה של 5% בין הכמויות ומידות האבזורים במפרט לבין הכמויות והמידות למעשה לא יחשבו לסטייה מהתכנית. (צמ"ג הוא צינור מי גשם)
- מיקום סופי של צנרת מי גשם וקולטי ביוב בקירות וליד הקירות יקבע עפ"י תכנית לביצוע (צמ"ג הוא צינור מי גשם)
- גבולות המגרש יקבעו כתשרטי שיאושר לרישום.
- מיקום סופי של קולטי השמש והדודים עפ"י העמדת הבית ויועץ האינסטלציה.
- לעניין גבולות מגרש ופיתוח מגרש, תגבר תכנית מגרש על תכנית זו.
- לאחר הכנת תכנית עבודה לביצוע, יתכנו שינויים במידות פנים ו/או בעובי בקירות.
- ביציאה למרפסות הפתוחות יהיה סף מוגבה או מונמך.
- פני הריצוף הממ"ד מוגבים מפני הריצוף בדירה.



	בנין 5	מגרש 182	גוש 1083
		קנ"מ 1:50	חלקה 289
קומה 2	3 חדרים	דירה 13	

שטח הדירה : 90.18 מ"ר  
שטח המרפסת : 35.01 מ"ר



**מקרא:**

- מרכת סינון אוויר לממ"ד
- צנרת ממ"ד
- צנרת ממ"ד
- כניסה לדירה
- הפרש מפלסים
- אווורור מכני
- ארון חשמל
- מיקום מוצע מכותנ כביסה/מייבש
- מיקום מוצע כיריים
- מיקום מוצע מקרר
- ביוב
- צמ"ג
- ניקוז

**מיקום הדירה**

**סכמת פריסה**

		19		4
		17	18	3
16	13	14	15	2
12	9	10	11	1
8	5	כניסה	6	7
4			3	0
				-1
1	כניסה	2		-2

חתימת הרוכש \_\_\_\_\_  
חתימת החברה \_\_\_\_\_  
תאריך חתימה \_\_\_\_\_

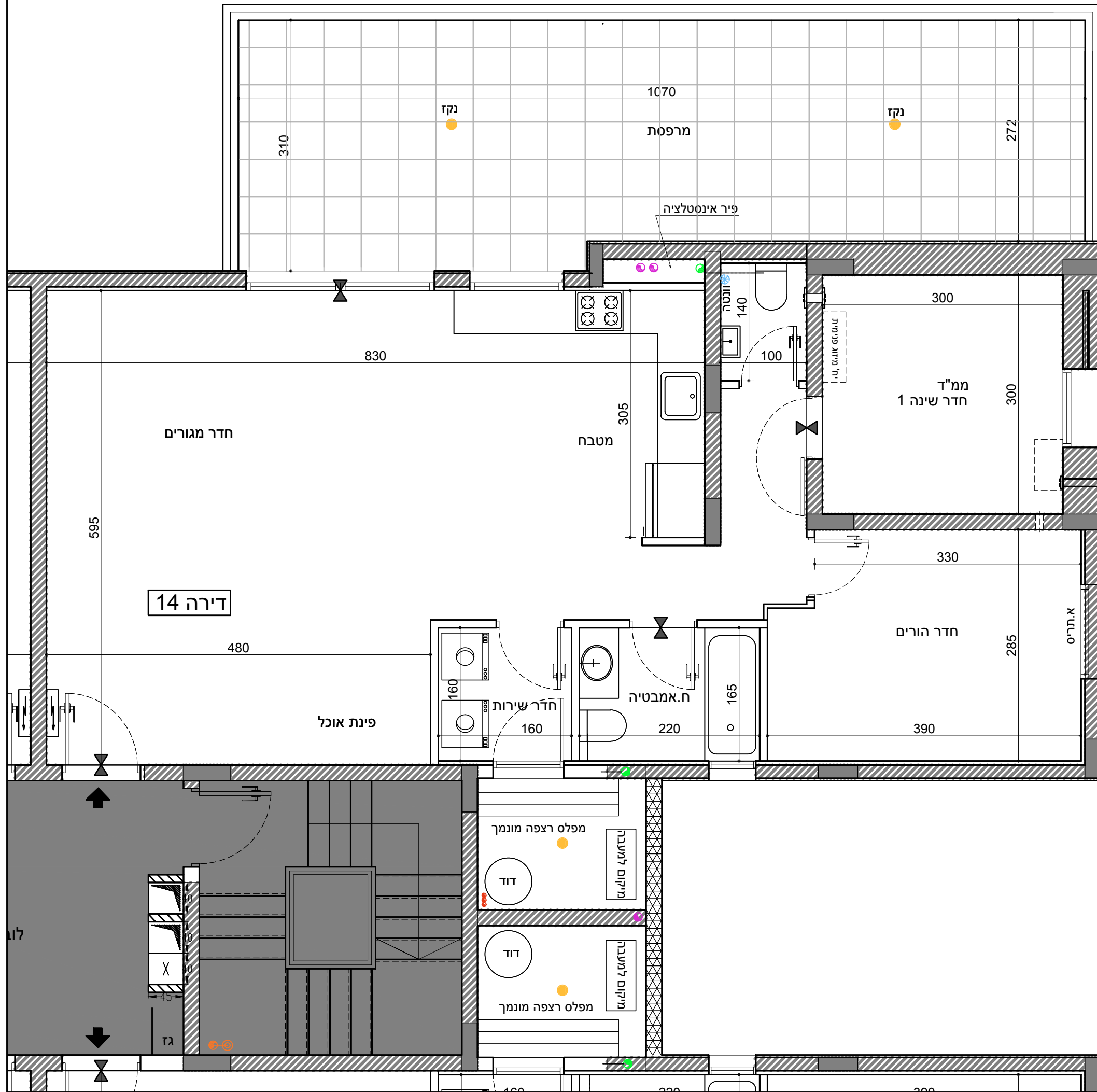
**התכנית הופקה טרם מתן היתר יתכנו שינויים עקב דרישת הרשויות והיועצים**

1. המידות המתוארות בתוכנית הן מידות בניה (ברוטו) מקיר בניה לקיר בניה (המדידות הגוליות (נטו) של החדרים מתקבלות ע"י החסרת עובי טיח ולא חופיו בכל צד לפי העניין).
2. לצורך הזמנת ריהוט קבוע המשתלב בחדרים (ארונות מטבח ארונות קיר, וכדומה) אין להסתמך על המידות המסומנות בתכנית וחיוני לקחת מידות בפועל באתר, לפני הזמנה.
3. במיקום כלים, במיקום גודל חלונות וכדו' המפורטים בתכנית זאת, יתכנו שינויים בהתאם להנחיות המתכננים ולתכניות הביצוע.
4. החברה תהיה רשאית להעביר צנרת גלויה לכיבוי (מתזים) לאווורור חדרי שירותים, אמבטיות ומיזוג קבועות התברואה (ברזים, כיריים, אסלות, אמבטיה, וכו') ולא ארונות המטבח או הרחצה המופיעים בתכנית זו הינם להמחשה בלבד. אין להתייחס למידותיהם, למיקומם המדוייק או לצורתם אלא למפורט במפרט הדירה בלבד.
6. על הג יתכן ויתקנו מתקנים כגון : קולטי שמש אנטנת טלוויזיה /או כול מתקן אחר.
7. במקרה של סתירה בין תכנית זו למפרט הדירה, יקבע מפרט הדירה.
8. בשטח החצרות הצמודות /או במחסנים עוברים קווי צנרת מים, ניקוז, ביוב, חשמל /או כל מערכת טכנית שתדרש עפ"י דרישת הרשויות והחלטת החברה, וממוקמות שוחות ביקורת המערכות המשותפות.
9. סביית של 2% בין מידות הבניין המופיעות בתכנית לבין המידות למעשה, וכן סבייה של 5% בין הכמויות ומידות האבזורים במפרט לבין הכמויות והמידות למעשה לא יחשבו לסטייה מהתכנית.
10. מיקום סופי של צנרת מי גשם וקולטיני ביוב בקירות וליד הקירות יקבע עפ"י תכנית לביצוע (צמ"ג הוא צינור מי גשם).
11. גבולות המגרש יקבעו כתשריט שיאושר לרישום.
12. מיקום סופי של קולטי השמש והרודים עפ"י העמדת הבית ויועץ האינסטלציה.
13. לעניין גבולות מגרש ופיתוח מגרש, תגבר תכנית מגרש על תכנית זו.
14. לאחר הכנת תכנית עבודה לביצוע, ייתכנו שינויים במידות פנים /או בעובי בקירות.
15. ביציאה למרפסות הפתוחות יהיה סף מוגבה או מונרך.
16. פני הריצוף הממ"ד מוגבים מפני הריצוף בדירה.

	בנין 5	מגרש 182	גוש 1083
		קנ"מ 1:50	חלקה 289

קומה 2	3 חדרים	דירה 14
--------	---------	---------

שטח הדירה : 90.18 מ"ר  
שטח המרפסת : 35.01 מ"ר



**מקרא:**

- מרכיב סינון אוויר לממ"ד
- צנרת ממ"ד
- צנרת ממ"ד
- כניסה לדירה
- הפרש מפלסים
- אווורור מכני
- ארון חשמל
- מיקום מוצע מכותנ כביסה/מייבש
- מיקום מוצע כיריים
- מיקום מוצע מקרר
- ביוב
- צמ"ג
- ניקוז

**מיקום הדירה**

**סכמת פריסה**

		19		4	
		17	18	3	
16	13	14	15	2	
12	9	10	11	1	
8	5	כניסה	6	7	0
4			3		-1
1	כניסה	2			-2

- חתימת הרוכש
- חתימת החברה
- תאריך חתימה

**התכנית הופקה טרם מתן היתר יתכנו שינויים עקב דרישת הרשויות והיועצים**

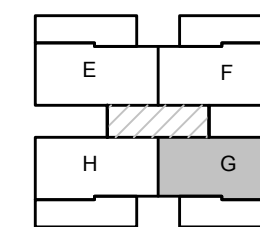
- המידות המתוארות בתוכנית הן מידות בניה (ברוטו) מקיר בניה לקיר בניה.
- המידות הגוליות (נטו) של החדרים מתקבלות ע"י החסרת עובי טיח ולא חופיו בכל צד לפי העניין.
- לצורך הזמנת ריהוט קבוע המשתלב בחדרים (ארונות מטבח ארונות קיר, וכדומה) אין להסתמך על המידות המסומנות בתכנית וחיוני לקחת מידות בפועל באתר, לפני הזמנה.
- במיקום לים, במיקום גודל חלונות וכדו' המפורטים בתכנית זאת, יתכנו שינויים בהתאם להנחיות המתכננים ולתכניות הביצוע.
- החברה תהיה רשאית להעביר צנרת גלויה לכיבוי (מתזים) לאווורור חדרי שירותים, אמבטיה ומיזוג קבועות התברואה (ברזים כיריים, אסלות, אמבטיה, וכו') ולא ארונות המטבח או הרחצה המופיעים בתכנית זו הינם להמחשה בלבד. אין להתייחס למידותיהם, למיקומם המדוייק או לצורתם אלא למפרט במפרט הדירה בלבד.
- על הגג יתכן ויתקנו מתקנים כגון : קולטי שמש אנטנת טלוויזיה ו/או כול מתקן אחר.
- במקרה של סתירה בין תכנית זו למפרט הדירה, יקבע מפרט הדירה.
- בשטח החצר הצמודות ו/או במחסנים עוברים קווי צנרת מים, ניקוז, ביוב, חשמל ו/או כל מערכת טכנית שתדרש עפ"י דרישת הרשויות והחלטת החברה, וממוקמות שוחות ביקורת המערכות המשותפות.
- סטיית של 2% בין מידות הבניין המופיעות בתכנית לבין המידות למעשה, וכן סטייה של 5% בין הכמויות ומידות האבזורים במפרט לבין הכמויות והמידות למעשה לא יחשבו לסטייה מהתכנית.
- מיקום סופי של צנרת מי גשם וקולטי ביוב בקירות וליד הקירות יקבע עפ"י תכנית לביצוע (צמ"ג הוא צינור מי גשם).
- גבולות המגרש יקבעו כתשריט שיאושר לרישום.
- מיקום סופי של קולטי השמש והודודים עפ"י העמדת הבית ויועץ האינסטלציה.
- לעניין גבולות מגרש ופיתוח מגרש, תגבר תכנית מגרש על תכנית זו.
- לאחר הכנת תכנית עבודה לביצוע, יתכנו שינויים במידות פנים ו/או בעובי בקירות.
- ביציאה למרפסות הפתוחות יהיה סף מוגבה או מונרך.
- פני הריצוף הממ"ד מוגבים מפני הריצוף בדירה.



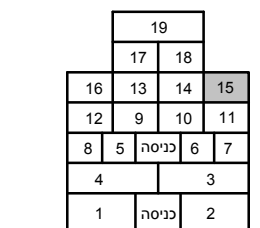
	בנין 5	מגרש 182	גוש 1083
		קנ"מ 1:50	חלקה 289

קומה 2	3 חדרים	דירה 15
--------	---------	---------

שטח הדירה : 90.18 מ"ר  
שטח המרפסת : 35.01 מ"ר



מיקום הדירה



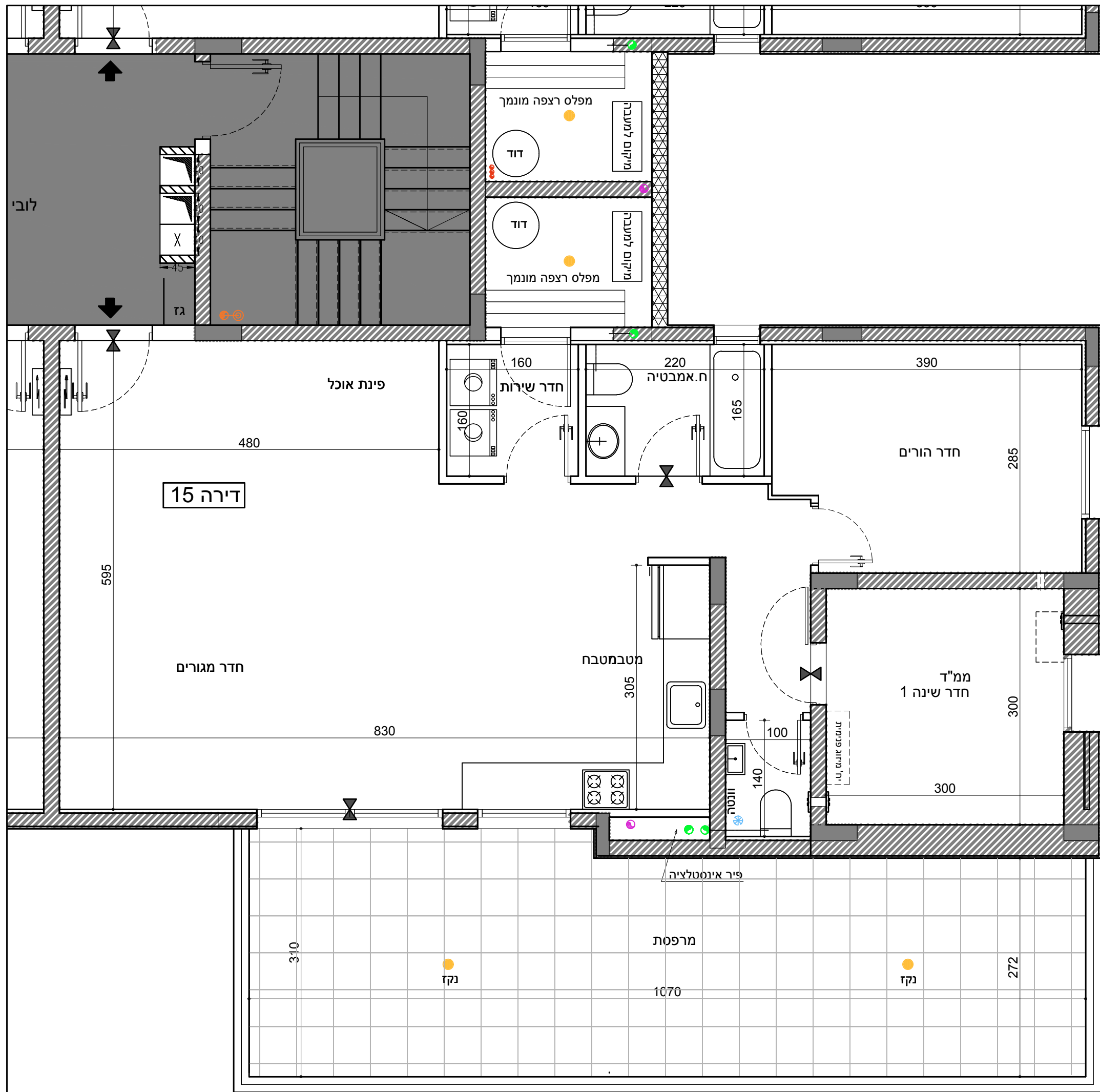
סכמת פריסה

- מקרא:**
- מערכת סינון אוויר לממ"ד
  - צנרת ממ"ד
  - צנרת ממ"ד
  - כניסה לדירה
  - הפרש מפלסים
  - אזור מכוני
  - ארון חשמל
  - מיקום מוצע מכונית כביסה/מייבש
  - מיקום מוצע כיריים
  - מיקום מוצע מקרר
  - ביוב
  - צמ"ג
  - ניקוז

- \_\_\_\_\_ חתימת הרוכש
- \_\_\_\_\_ חתימת החברה
- \_\_\_\_\_ תאריך חתימה

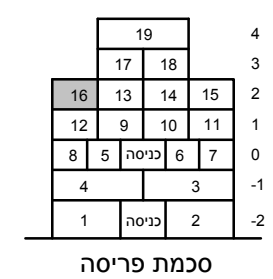
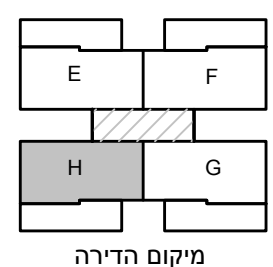
**התכנית הופקה טרם מתן היתר יתכנו שינויים עקב דרישת הרשויות והיועצים**

1. המידות המתוארות בתכנית הן מידות בניה (ברוטו) מקיר בניה לקיר בניה (החסרת עובי טיח ולא חופיו בכל צד לפי העניין).
2. לצורך הזמנת ריהוט קבוע המשתלב בחדרים (ארונות מטבח ארונות קיר, וכדומה) אין להסתמך על המידות המסומנות בתכנית וחיוני לקחת מידות בפועל באתר, לפני הזמנה.
3. במיקום ליים, במיקום גודל חלונות וכדו' המפורטים בתכנית זאת, יתכנו שינויים בהתאם להנחיות המתכננים ולתכניות הביצוע.
4. החברה תהיה רשאית להעביר צנרת גלויה לכיבוי (מתזים) לאזור חדרי שירותים, אמבטיה ומיזוג.
5. קבועות התברואה (ברזים כיריים, אסלות, אמבטיה, וכו') ו/או ארונות המטבח או הרחצה המופיעים בתכנית זו הינם להמחשה בלבד. אין להתייחס למידותיהם, למיקומם המדויק או לצורתם אלא למפרט במפרט הדירה בלבד.
6. על הגג יתכן ויתקנו מתקנים כגון: קולטי שמש אנטנת טלוויזיה ו/או כול מתקן אחר.
7. במקרה של סתירה בין תכנית זו למפרט הדירה, יקבע מפרט הדירה.
8. בשטח החצרות הצמודות ו/או במחסנים עוברים קווי צנרת מים, ניקוז, ביוב, חשמל ו/או כל מערכת טכנית שתדרש עפ"י דרישת הרשויות והחלטת החברה, וממוקמות שוחות ביקורת המערכות המשותפות.
9. סטיות של 2% בין מידות הבניין המופיעות בתכנית לבין המידות למעשה, וכן סטייה של 5% בין הכמויות ומידות האבזורים במפרט לבין הכמויות והמידות למעשה לא יחשבו לסטייה מהתכנית.
10. מיקום סופי של צנרת מי גשם וקולטי ביוב בקירות וליד הקירות יקבע עפ"י תכנית לביצוע (צמ"ג הוא צינור מי גשם).
11. גבולות המגרש יקבעו כתשריט שאושר לרישום.
12. מיקום סופי של קולטי השמש והדודים עפ"י העמדת הבית ויועץ האינסטלציה.
13. לעניין גבולות מגרש ופיתוח מגרש, תגבר תכנית מגרש על תכנית זו.
14. לאחר הכנת תכנית עבודה לביצוע, יתכנו שינויים במידות פנים ו/או בעובי בקירות.
15. ביציאה למרפסות הפתוחות יהיה סף מוגבה או מונמך.
16. פני הריצוף הממ"ד מוגבים מפני הריצוף בדירה.



גוש 1083	מגרש 182	גוש 1083
	בנין 5	
חלקה 289	קנ"מ 1:50	דירה 16
קומה 2	3 חדרים	

שטח הדירה : 90.18 מ"ר  
שטח המרפסת : 35.01 מ"ר



- מקרא:**
- מרכת סינון אוויר לממ"ד
  - צנרת ממ"ד
  - צנרת ממ"ד
  - כניסה לדירה
  - הפרש מפלסים
  - אווורור מכני
  - ארון חשמל
  - מיקום מוצע מכונית כביסה/מייבש
  - מיקום מוצע כיריים
  - מיקום מוצע מקרר
  - ביוב
  - צמ"ג
  - ניקוז

חתימת הרוכש \_\_\_\_\_  
חתימת החברה \_\_\_\_\_  
תאריך חתימה \_\_\_\_\_

**התכנית הופקה טרם מתן היתר יתכנו שינויים עקב דרישת הרשויות והיעוצים**

- המידות המתוארות בתכנית הן מידות בניה (ברוטו) מקיר בניה לקיר בניה (המדידות הגוליות (נטו) של החדרים מתקבלות ע"י החסרת עובי טיח ולא חופיו בכל צד לפי העניין).
- לצורך הזמנת ריהוט קבוע המשתלב בחדרים (ארונות מטבח ארונות קיר, וכדומה) אין להסתמך על המידות המסומנות בתכנית וחיוני לקחת מידות בפועל באתר, לפני הזמנה.
- במיקום לים, במיקום גודל חלונות וכדו' המפורטים בתכנית זאת, יתכנו שינויים בהתאם להנחיות המתכננים ולתכניות הביצוע.
- החברה תהיה רשאית להעביר צנרת גלויה לכיבוי (מתזים) לאווורור חדרי שירותים, אמבטיה ומיזוג.
- קבועות התברואה (ברזים כיריים, אסלות, אמבטיה, וכו') ו/או ארונות המטבח או הרחצה המופיעים בתכנית זו הינם להמחשה בלבד. אין להתייחס למידותיהם, למיקומם המדוייק או לצורתם אלא למפורט במפרט הדירה בלבד.
- על הגג יתכן ויתקנו מתקנים כגון : קולטי שמש אנטנת טלוויזיה ו/או כול מתקן אחר.
- במקרה של סתירה בין תכנית זו למפרט הדירה, יקבע מפרט הדירה.
- בשטח החצרות הצמודות ו/או במחסנים עוברים קווי צנרת מים, ניקוז, ביוב, חשמל ו/או כל מערכת טכנית שתדרש עפ"י דרישת הרשויות והחלטת החברה, וממוקמות שוחות ביקורת המערכות המשותפות.
- סטיית של 2% בין מידות הבניין המופיעות בתכנית לבין המדידות למעשה, וכן סטייה של 5% בין הכמויות ומידות האבזורים במפרט לבין הכמויות והמידות למעשה לא יחשבו לסטייה מהתכנית.
- מיקום סופי של צנרת מי גשם וקולטי ביוב בקירות וליד הקירות יקבע עפ"י תכנית לביצוע (צמ"ג הוא צינור מי גשם).
- גבולות המגרש יקבעו כתשרטי שישושר לרישום.
- מיקום סופי של קולטי השמש והדודים עפ"י העמדת הבית ויועץ האינסטלציה.
- לעניין גבולות מגרש ופיתוח מגרש, תגבר תכנית מגרש על תכנית זו.
- לאחר הכנת תכנית עבודה לביצוע, יתכנו שינויים במידות פנים ו/או בעובי בקירות.
- ביציאה למרפסות הפתוחות יהיה סף מוגבה או מונמך.
- פני הריצוף הממ"ד מוגבים מפני הריצוף בדירה.

