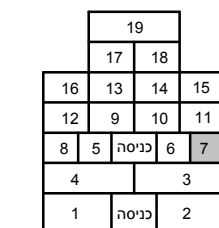
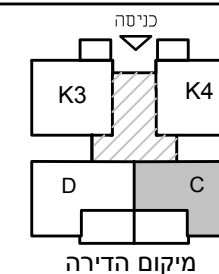


גוש 1083	מגרש 180	גוש 1083
	קנ"מ 1:50	

דירה 7	4 חדרים	קומה 0
--------	---------	--------

שטח הדירה : 109.95 מ"ר  
שטח המרפסת : 13.02 מ"ר

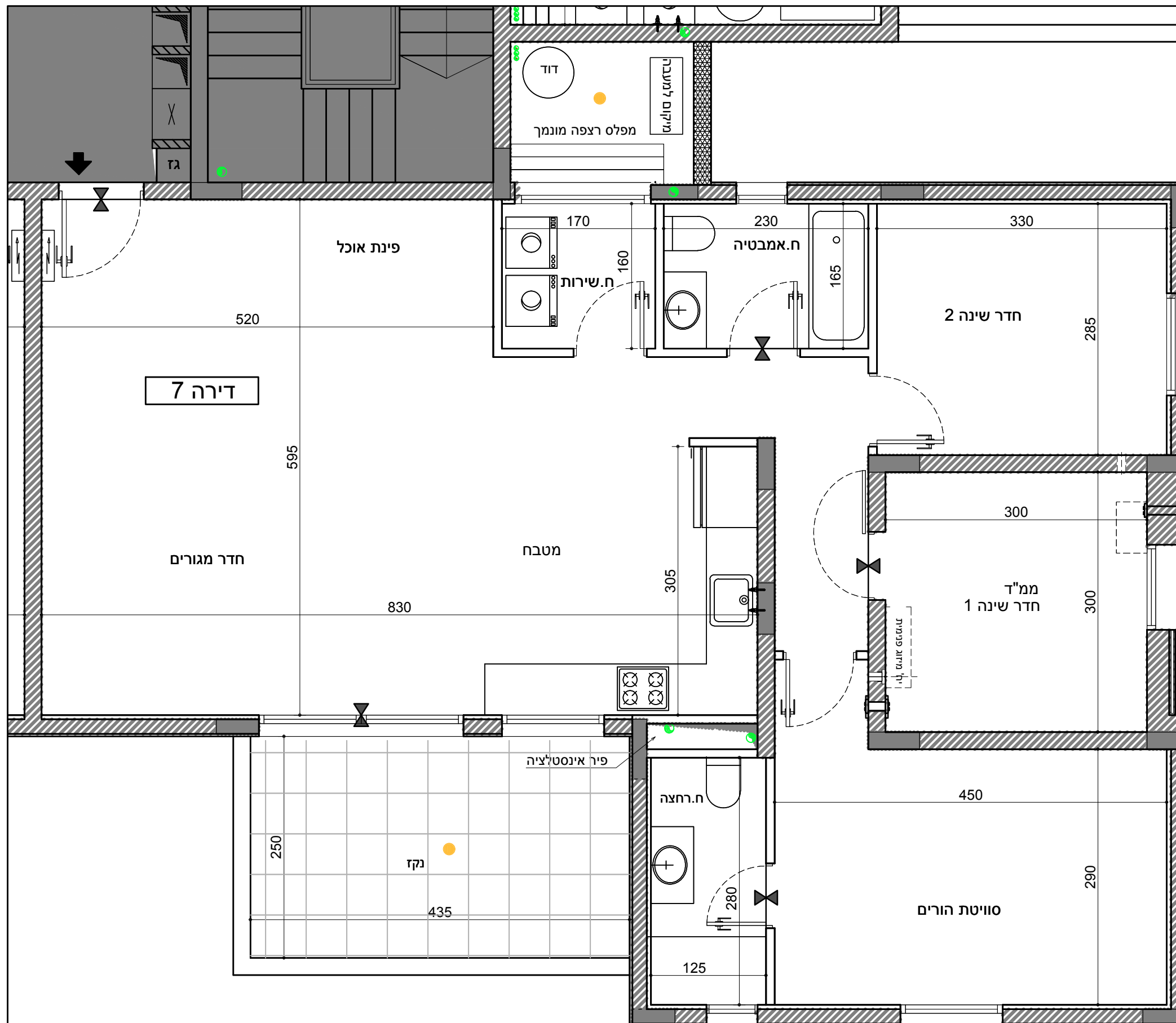


- מקרא:**
- מערכת סינון אוויר לממ"ד
  - צנרת ממ"ד
  - צנרת ממ"ד
  - כניסה לדירה
  - הפרש מפלסים
  - אווורור מכני
  - ארון חשמל
  - מיקום מוצע מכונת כביסה/מייבש
  - מיקום מוצע כיריים
  - מיקום מוצע מקרר
  - ביוב
  - צמ"ג
  - ניקוז

- חתימת הרוכש
- חתימת החברה
- תאריך חתימה

**התכנית הופקה טרם מתן היתר יתכנו שינויים עקב דרישת הרשויות והיעוצים**

- המידות המתוארות בתוכנית הן מידות בניה (ברוטו) מקיר בניה לקיר בניה (החסרת עובי טיח ולא חופי בכל צד לפי העניין).
- לצורך הזמנת ריהוט קבוע המשתלב בחדרים (ארונות מטבח ארונות קיר, וכדומה) אין להסתמך על המידות המסומנות בתכנית וחיוני לקחת מידות בפועל באתר, לפני הזמנה.
- במיקום כלים, במיקום גודל חלונות וכדו' המפורטים בתכנית זאת, יתכנו שינויים בהתאם להנחיות המתכננים ולתכניות הביצוע.
- החברה תהיה רשאית להעביר צנרת גלויה לכיבוי (מתזים) לאווורור חדרי שירותים, אמבטיה ומיזוג.
- קבועות התברואה (כיריים, אסלות, אמבטיה, וכו') ו/או ארונות המטבח או הרחצה המופיעים בתכנית זו הינם להמחשה בלבד. אין להתייחס למידותיהם, למיקומם המדוייק או לצורתם אלא למפרט במפרט הדירה בלבד.
- על הגג יתכן ויתקנו מתקנים כגון : קולטי שמש אנטנת טלוויזיה ו/או כול מתקן אחר.
- במקרה של סתירה בין תכנית זו למפרט הדירה, יקבע מפרט הדירה.
- בשטח החצרות הצמודות ו/או במחסנים עוברים קווי צנרת מים, ניקוז, ביוב, חשמל ו/או כל מערכת טכנית שתרשע עפ"י דרישת הרשויות והחלטת החברה, ומוקמות שוחות ביקורת המערכות המשותפות.
- סביית של 2% בין מידות הבניין המופיעות בתכנית לבין המידות למעשה, וכן סבייה של 5% בין הכמויות ומידות האבזורים במפרט לבין הכמויות והמידות למעשה לא יחשבו לסטייה מהתכנית.
- מיקום סופי של צנרת מי גשם וקולטי ביוב בקירות וליד הקירות יקבע עפ"י תכנית הביצוע (צמ"ג הוא צינור מי גשם).
- גבולות המגרש יקבעו כתשריט שיאושר לרישום.
- מיקום סופי של קולטי השמש והודיום עפ"י העמדת הבית ויועץ האינסטלציה.
- לעניין גבולות מגרש ופיתוח מגרש, תגבר תכנית מגרש על תכנית זו.
- לאחר הכנת תכנית עבודה לביצוע, יתכנו שינויים במידות פנים ו/או בעובי בקירות.
- ביציאה למרפסות הפתוחות יהיה סף מוגבה או מונמך.
- פני הריצוף הממ"ד מוגבים מפני הריצוף בדירה.





בנין 1

גוש 1083  
מגרש 180  
חלקה 287  
קנ"מ 1:50

דירה 8  
4 חדרים  
קומה 0

שטח הדירה : 109.95 מ"ר  
שטח המרפסת : 13.02 מ"ר

דירה 8

חדר מגורים

830

585

פינת אוכל

מעלית

פינ

מפליס רצפה מונמך

דוד

טאמטג סולגיש

ח.שירות

170

160

ח.אמבטיה

230

165

חדר שינה 2

285

330

חדר שינה 1

ממ"ד

300

300

מטבח

305

פינ אינסטלציה

ח.רחצה

280

125

290

סוויטת הורים

450

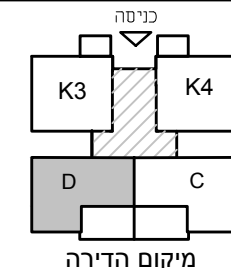
290

נקז

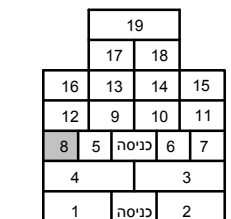
435

250

**מקרא:**



מיקום הדירה



סכמת פריסה

- מערכת סינון אוויר לממ"ד
- צנרת ממ"ד
- צנרת ממ"ד
- כניסה לדירה
- הפרש מפלסים
- אווורור מכני
- ארון חשמל
- מיקום מוצע
- מכונת כביסה/מייבש
- מיקום מוצע
- כיריים
- מיקום מוצע
- מקרר
- ביוב
- צמ"ג
- ניקוז

חתימת הרוכש  
חתימת החברה  
תאריך חתימה

**התכנית הופקה טרם מתן היתר יתכנו שינויים עקב דרישת הרשויות והיועצים**

1. המידות המתוארות בתוכנית הן מידות בניה (ברוטו) מקיר בניה לקיר בניה (המידות הגוליות (נטו) של החדרים מתקבלות ע"י החסרת עובי טיח ו/או חיפוי בכל צד לפי העניין).
2. לצורך הזמנת ריהוט קבוע המשתלב בחדרים (ארונות מטבח ארונות קיר, וכדומה) אין להסתמך על המידות המסומנות בתכנית וחיוני לקחת מידות בפועל באתר, לפני הזמנה.
3. במיקום לים, במיקום גודל חלונות וכדו' המפורטים בתכנית זאת, יתכנו שינויים בהתאם להנחיות המתכננים ולתכניות הביצוע.
4. החברה תהיה רשאית להעביר צנרת גלויה לכיבוי (מתזים) לאווורור חדרי שירותים, אמבטיות ומיזוג.
5. קבועות התברואה (ברזים, כיורים, אסלות, אמבטיה, וכו') ו/או ארונות המטבח או הרחצה המופיעים בתכנית זו הינם להמחשה בלבד. אין להתייחס למידותיהם, למיקומם המדוייק או לצורתם אלא למפורט במפרט הדירה בלבד.
6. על הגג יתכן ויתקנו מתקנים כגון : קולטי שמש אנטנת טלוויזיה ו/או כול מתקן אחר.
7. במקרה של סתירה בין תכנית זו למפרט הדירה, יקבע מפרט הדירה.
8. במסגרת החצרות הצמודות ו/או במחסנים עוברים קווי צנרת מים, ניקוז, ביוב, חשמל ו/או כל מערכת טכנית שתדרש עפ"י דרישת הרשויות והחלטת החברה, ומוקמות שוחות ביקורת המערכות המשותפות.
9. סטיית של 2% בין מידות הבניין המופיעות בתכנית לבין המידות למעשה, וכן סטייה של 5% בין הכמויות ומידות האבזורים במפרט לבין הכמויות והמידות למעשה לא יחשבו לסטייה מהתכנית.
10. מיקום סופי של צנרת מי גשם וקולטי ביוב בקירות וליד הקירות יקבע עפ"י תכנית לביצוע (צמ"ג הוא צינור מי גשם).
11. גבולות המגרש יקבעו כתשריט שישושר לרישום.
12. מיקום סופי של קולטי השמש והדודים עפ"י העמדת הבית ויועץ האינסטלציה.
13. לעניין גבולות מגרש ופיתוח מגרש, תגבר תכנית מגרש על תכנית זו.
14. לאחר הכנת תכנית עבודה לביצוע, יתכנו שינויים במידות פנים ו/או בעובי בקירות.
15. ביציאה למרפסות הפתוחות יהיה סף מוגבה או מונמך.
16. פני הריצוף הממ"ד מוגבים מפני הריצוף בדירה.

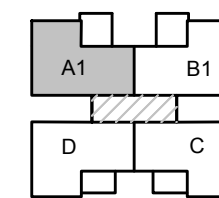


בנין 1

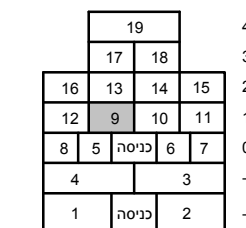
גוש 1083  
מגרש 180  
חלקה 287  
קנ"מ 1:50

דירה 9 | 4 חדרים | קומה 1

שטח הדירה : 109.95 מ"ר  
שטח המרפסת : 19.93 מ"ר



מיקום הדירה



סכמת פריסה

**מקרא:**

- מערכת סינון אוויר לממ"ד
- צנרת ממ"ד
- צנרת ממ"ד
- כניסה לדירה
- הפרש מפלסים
- אזור מכוני
- ארון חשמל
- מיקום מוצע מכונית כביסה/מייבש
- מיקום מוצע כיריים
- מיקום מוצע מקרר
- ביוב
- צמ"ג
- ניקוז

- \_\_\_\_\_ חתימת הרוכש
- \_\_\_\_\_ חתימת החברה
- \_\_\_\_\_ תאריך חתימה

**התכנית הופקה טרם מתן היתר יתכנו שינויים עקב דרישת הרשויות והיועצים**

1. המידות המתוארות בתוכנית הן מידות בניה (ברוטו) מקיר בניה לקיר בניה.
2. לצורך הזמנת ריהוט קבוע המשתלב בחדרים (ארונות מטבח ארונות קיר, וכדומה) אין להסתמך על המידות המסומנות בתכנית וחיוני לקחת מידות בפועל באתר, לפני הזמנה.
3. במיקום ליים, במיקום גודל חלונות וכו' המפורטים בתכנית זאת, יתכנו שינויים בהתאם להנחיות המתכננים ולתכניות הביצוע.
4. החברה תהיה רשאית להעביר צנרת גלויה לכיבוי (מתלים) לאזור חדרים שירותים, אמבטיה ומיזוג.
5. קבועות התברואה (כיריים, אסלות, אמבטיה, וכו') ו/או ארונות המטבח או הרחצה המופיעים בתכנית זו הינם להמחשה בלבד. אין להתייחס למידותיהם, למיקומם המדוייק או לצורתם אלא למפורט במפרט הדירה בלבד.
6. על הגג יתכן ויתקנו מתקנים כגון: קולטי שמש אנטנת טלוויזיה ו/או כול מתקן אחר.
7. במקרה של סתירה בין תכנית זו למפרט הדירה, יקבע מפרט הדירה.
8. בשטח החצר הצמודות ו/או במחסנים עוברים קווי צנרת מים, ניקוז, ביוב, חשמל ו/או כל מערכת טכנית שתדרש ע"פ דרישת הרשויות והחלטת החברה, וממוקמות שוחות בקירות המערכות המשותפות.
9. סתיות של 2% בין מידות הבניין המופיעות בתכנית לבין המידות למעשה, וכן סתיה של 5% בין הכמויות ומידות האבזורים במפרט לבין הכמויות והמידות למעשה לא יחשבו לסתיה מהתכנית.
10. מיקום סופי של צנרת מי גשם וקולטי ביוב בקירות וליד הקירות יקבע ע"פ תכנית לביצוע (צמ"ג הוא צינור מי גשם).
11. גבולות המגרש יקבעו כתשריט שישוער לרישום.
12. מיקום סופי של קולטי השמש והרודים ע"פ העמדת הבית ויועץ האינסטליציה.
13. לעניין גבולות מגרש ופיתוח מגרש, תגבר תכנית מגרש על תכנית זו.
14. לאחר הכנת תכנית עבודה לביצוע, יתכנו שינויים במידות פנים ו/או בעובי בקירות.
15. ביציאה למרפסות הפתוחות יהיה סף מוגבה או מונרך.
16. פני הריצוף הממ"ד מוגבים מפני הריצוף בדירה.





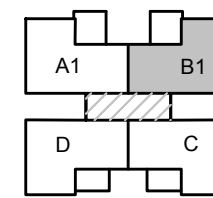
בנין 1

גוש 1083

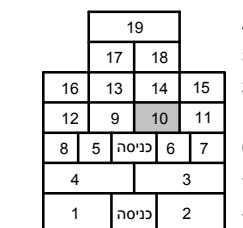
חלקה 287

דירה 10 | 4 חדרים | קומה 1

שטח הדירה : 109.95 מ"ר  
שטח המרפסת : 19.93 מ"ר



מיקום הדירה



סכמת פריסה

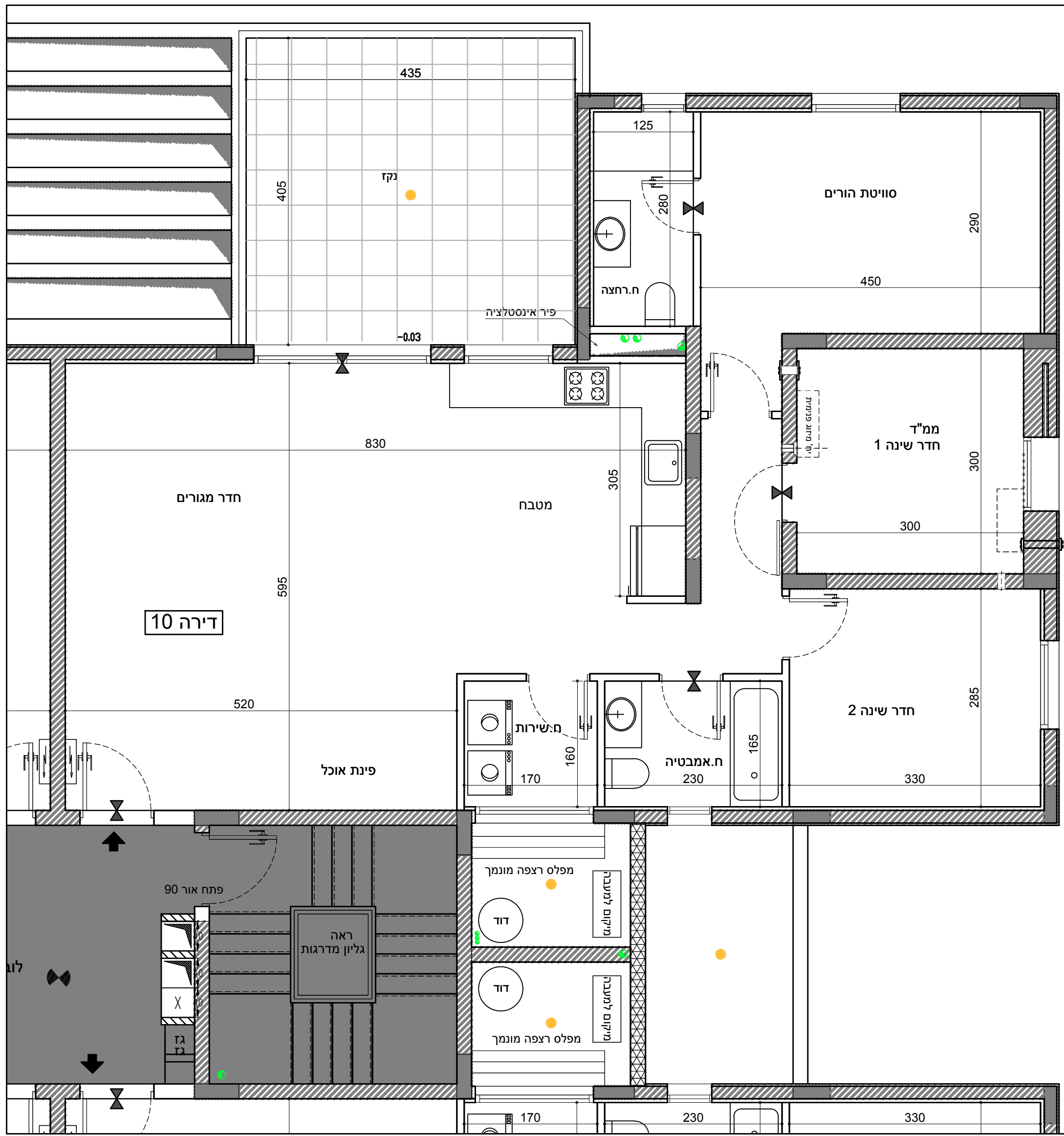
**מקרא:**

- מרכז סינון אוויר לממ"ד
- צנרת ממ"ד
- צנרת ממ"ד
- כניסה לדירה
- הפרש מפלסים
- אזור מכוני
- ארון חשמל
- מיקום מוצע מכונית כביסה/מייבש
- מיקום מוצע כיריים
- מיקום מוצע מקרר
- ביוב
- צמ"ג
- ניקוז

- \_\_\_\_\_ חתימת הרוכש
- \_\_\_\_\_ חתימת החברה
- \_\_\_\_\_ תאריך חתימה

**התכנית הופקה טרם מתן היתר יתכנו שינויים עקב דרישת הרשויות והיועצים**

1. המידות המתוארות בתוכנית הן מידות בניה (ברוטו) מקיר בניה לקיר בניה.
2. לצורך הזמנת ריהוט קבוע המשתלב בחדרים (ארונות מטבח ארונות קיר, וכדומה) אין להסתמך על המידות המסומנות בתכנית וחיוני לקחת מידות בפועל באתר, לפני הזמנה.
3. במיקום ליים, במיקום גודל חלונות וכדו' המפורטים בתכנית זאת, יתכנו שינויים בהתאם להנחיות המתכננים ולתכניות הביצוע.
4. החברה תהיה רשאית להעביר צנרת גלויה לכיבוי (מתזים) לאזור חדרים, אמבטיה ומיזוג.
5. קבועות התברואה (ברזים, כיריים, אסלות, אמבטיה, וכו') ו/או ארונות המטבח או הרחצה המופיעים בתכנית זו הינם להמחשה בלבד. אין להתייחס למידותיהם, למיקומם המדוייק או לצורתם אלא למפרט במפרט הדירה בלבד.
6. על הגג יתכן ויתקנו מתקנים כגון: קולטי שמש אנטנת טלוויזיה ו/או כול מתקן אחר.
7. במקרה של סתירה בין תכנית זו למפרט הדירה, יקבע מפרט הדירה.
8. בשטח החצרות הצמודות ו/או במחסנים עוברים קווי צנרת מים, ניקוז, ביוב, חשמל ו/או כל מערכת טכנית שתדרש ע"י דרישת הרשויות והחלטת החברה, וממוקמות שוחות ביקורת המערכות המשותפות.
9. סטיית של 2% בין מידות הבניין המופיעות בתכנית לבין המידות למעשה, וכן סטייה של 5% בין הכמויות ומידות האביזרים במפרט לבין הכמויות והמידות למעשה לא יחשבו לסטייה מהתכנית.
10. (צמ"ג הוא צינור מי גשם) מיקום סופי של צנרת מי גשם וקולטי ביוב בקירות וליד הקירות יקבע ע"י תכנית הביצוע.
11. גבולות המגרש יקבעו כתשריט שישושר לרישום.
12. מיקום סופי של קולטי השמש והדודים ע"י העמדת הבית ויועץ האינסטלציה.
13. לעניין גבולות מגרש ופיתוח מגרש, תגבר תכנית מגרש על תכנית זו.
14. לאחר הכנת תכנית עבודה לביצוע, יתכנו שינויים במידות פנים ו/או בעובי בקירות.
15. ביציאה למרפסות הפתוחות יהיה סף מוגבה או מונרך.
16. פני הריצוף הממ"ד מוגבים מפני הריצוף בדירה.





בנין 1

מגרש 180

גוש 1083

קנ"מ 1:50

חלקה 287

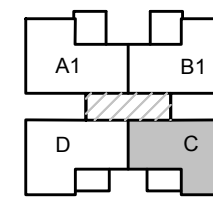
קומה 1

4 חדרים

דירה 11

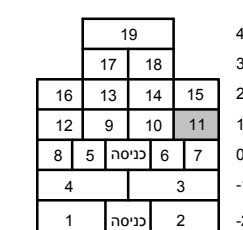
שטח הדירה : 109.95 מ"ר  
שטח המרפסת : 13.02 מ"ר

**מקרא:**



מיקום הדירה

- מערכת סינון אוויר לממ"ד
- צנרת ממ"ד
- צנרת ממ"ד
- כניסה לדירה
- הפרש מפלסים
- אזור מכוני
- ארון חשמל



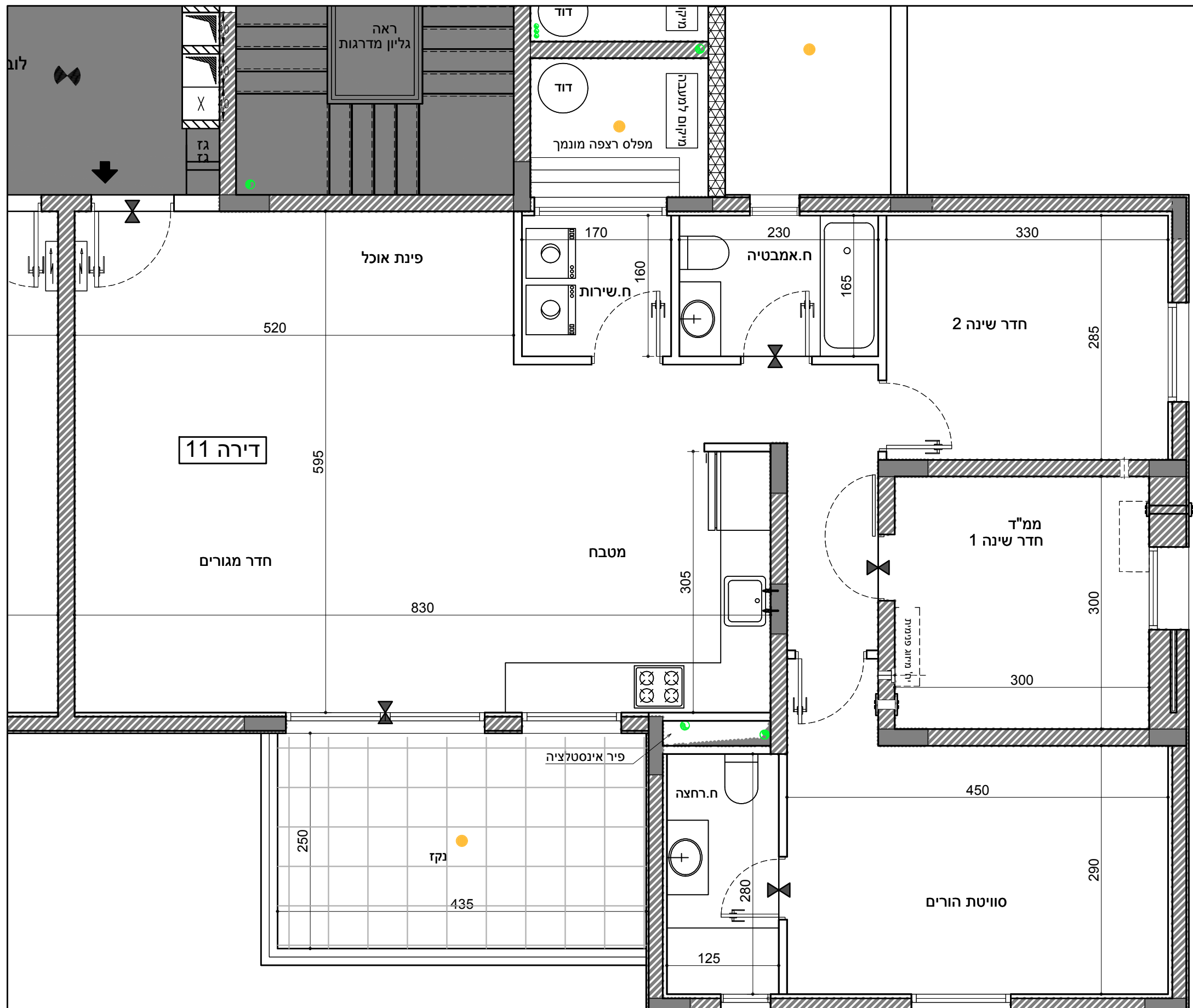
סכמת פריסה

- מיקום מוצע מכונית כביסה/מייבש
- מיקום מוצע כיריים
- מיקום מוצע מקרר
- ביוב
- צמ"ג
- ניקוז

- \_\_\_\_\_ חתימת הרוכש
- \_\_\_\_\_ חתימת החברה
- \_\_\_\_\_ תאריך חתימה

**התכנית הופקה טרם מתן היתר יתכנו שינויים עקב דרישת הרשויות והיעצים**

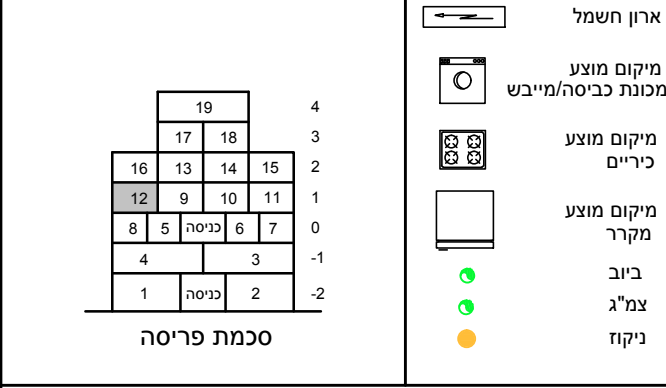
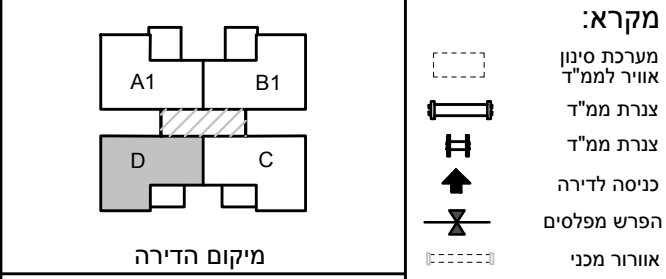
1. המידות המתוארות בתוכנית הן מידות בניה (ברוטו) מקיר בניה לקיר בניה המידות הגלויות (נטו) של החדרים מתקבלות ע"י החסרת עובי טיח ו/או חיפוי בכל צד לפי העניין.
2. לצורך הזמנת ריהוט קבוע המשתלב בחדרים (ארונות מטבח ארונות קיר, וכדומה) אין להסתמך על המידות המסומנות בתכנית וחיוני לקחת מידות בפועל באתר, לפני הזמנה.
3. במיקום כלים, במיקום גודל חלונות וכו' המפורטים בתכנית זאת, יתכנו שינויים בהתאם להנחיות המתכננים ולתכניות הביצוע.
4. החברה תהיה רשאית להעביר צנרת גלויה לכיבוי (מתזים) לאזור חדרי שירותים, אמבטיה ומיזוג.
5. קבועות התברואה (ברזים, כיורים, אסלות, אמבטיה, וכו') ו/או ארונות המטבח או הרחצה המופיעים בתכנית זו הינם להמחשה בלבד. אין להתייחס למידותיהם, למיקומם המדוייק או לצורתם אלא למפורט במפרט הדירה בלבד.
6. על הגג יתכן ויתקנו מתקנים כגון : קולטי שמש אנטנת טלוויזיה ו/או כול מתקן אחר.
7. במקרה של סתירה בין תכנית זו למפרט הדירה, יקבע מפרט הדירה.
8. בשטח החצרות הצמודות ו/או במחסנים עוברים קווי צנרת מים, ניקוז, ביוב, חשמל ו/או כל מערכת טכנית שתדרש עפ"י דרישת הרשויות והחלטת החברה, וממוקמות שוחות ביקורת המערכות המשותפות.
9. סביית של 2% בין מידות הבניין המופיעות בתכנית לבין המידות למעשה, וכן סטייה של 5% בין הכמויות ומידות האבזורים במפרט לבין הכמויות והמידות למעשה לא יחשבו לסטייה מהתכנית.
10. מיקום סופי של צנרת מי גשם וקולטי ביוב בקירות וליד הקירות יקבע עפ"י תכנית לביצוע (צמ"ג הוא צינור מי גשם).
11. גבולות המגרש יקבעו כתשריט שיאושר לרישום.
12. מיקום סופי של קולטי השמש והודודים עפ"י העמדת הבית ויועץ האינסטלציה.
13. לעניין גבולות מגרש ופיתוח מגרש, תגבר תכנית מגרש על תכנית זו.
14. לאחר הכנת תכנית עבודה לביצוע, יתכנו שינויים במידות פנים ו/או בעובי בקירות.
15. ביציאה למרפסות הפתוחות יהיה סף מוגבה או מונרך.
16. פני הריצוף הממ"ד מוגבים מפני הריצוף בדירה.



גוש 1083	מגרש 180	בנין 1	צפון
	קנ"מ 1:50		

דירה 12	4 חדרים	קומה 1
---------	---------	--------

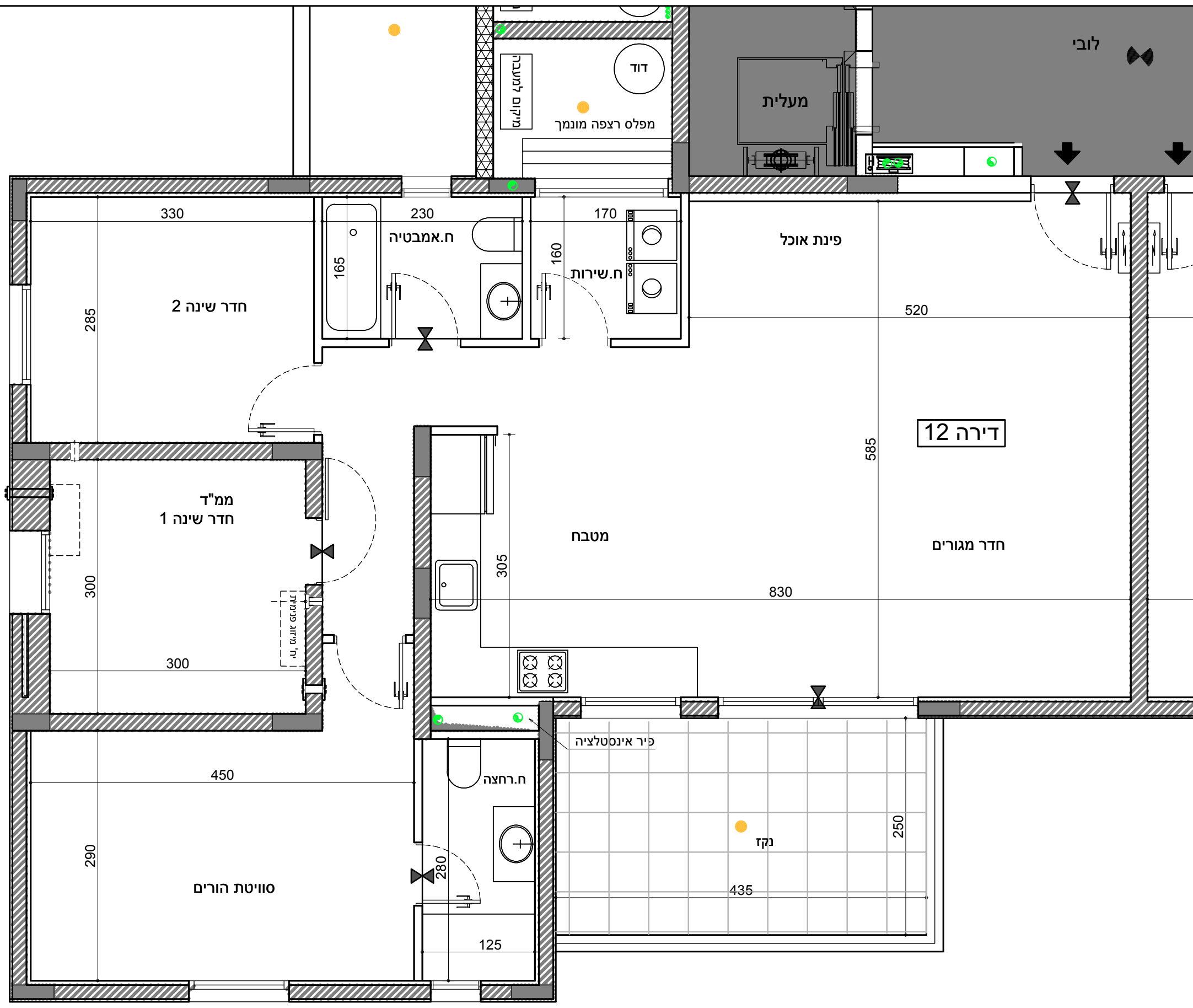
שטח הדירה : 109.95 מ"ר  
שטח המרפסת : 13.02 מ"ר



חתימת הרוכש \_\_\_\_\_  
חתימת החברה \_\_\_\_\_  
תאריך חתימה \_\_\_\_\_

**התכנית הופקה טרם מתן היתר יתכנו שינויים עקב דרישת הרשויות והיעוצים**

- המידות המתוארות בתוכנית הן מידות בניה (ברוטו) מקיר בניה לקיר בניה המידות הגוליות (נטו) של החדרים מתקבלות ע"י החסרת עובי טיח ו/או חיפוי בכל צד לפי העניין.
- לצורך הזמנת ריהוט קבוע המשתלב בחדרים (ארונות מטבח ארונות קיר, וכדומה) אין להסתמך על המידות המסומנות בתכנית וחיוני לקחת מידות בפועל באתר, לפני הזמנה.
- במיקום כלים, במיקום גודל חלונות וכדו' המפורטים בתכנית זאת, יתכנו שינויים בהתאם להנחיות המתכננים ולתכניות הביצוע.
- החברה תהיה רשאית להעביר צנרת גלויה לכיבוי (מתזים) לאווורור חדרי שירותים, אמבטיה ומיזוג.
- קבועות התברואה (ברזים כיורים, אסלות, אמבטיה, וכו') ו/או ארונות המטבח או הרחצה המופיעים בתכנית זו הינם להמחשה בלבד. אין להתייחס למידותיהם, למיקומם המדוייק או לצורתם אלא למפורט במפרט הדירה בלבד.
- על הגג יתכן ויתקנו מתקנים כגון : קולטי שמש אנטנת טלוויזיה ו/או כול מתקן אחר.
- במקרה של סתירה בין תכנית זו למפרט הדירה, יקבע מפרט הדירה.
- בשטח החצרות הצמודות ו/או במחסנים עוברים קווי צנרת מים, ניקוז, ביוב, חשמל ו/או כל מערכת טכנית שתדרש עפ"י דרישת הרשויות והחלטת החברה, וממוקמות שוחות ביקורת המערכות המשותפות.
- סטיית של 2% בין מידות הבניין המופיעות בתכנית לבין המידות למעשה, וכן סטייה של 5% בין הכמויות ומידות האבזורים במפרט לבין הכמויות והמידות למעשה לא יחשבו לסטייה מהתכנית. (צמ"ג הוא צינור מי גשם)
- מיקום סופי של צנרת מי גשם וקולטי ביוב בקירות וליד הקירות יקבע עפ"י תכנית לביצוע (צמ"ג הוא צינור מי גשם)
- גבולות המגרש יקבעו כתשריט שיאושר לרישום.
- מיקום סופי של קולטי השמש והדודים עפ"י העמדת הבית ויועץ האינסטלציה.
- לעניין גבולות מגרש ופיתוח מגרש, תגבר תכנית מגרש על תכנית זו.
- לאחר הכנת תכנית עבודה לביצוע, יתכנו שינויים במידות פנים ו/או בעובי בקירות.
- ביציאה למרפסות הפתוחות יהיה סף מוגבה או מונמך.
- פני הריצוף הממ"ד מוגבים מפני הריצוף בדירה.



גוש 1083	מגרש 180	גוש 1083
	בנין 1	
חלקה 287	קנ"מ 1:50	

קומה 2	3 חדרים	דירה 13
--------	---------	---------

שטח הדירה : 90.18 מ"ר  
שטח המרפסת : 35.01 מ"ר



**מקרא:**

- מרכת סינון אוויר לממ"ד
- צנרת ממ"ד
- צנרת ממ"ד
- כניסה לדירה
- הפרש מפלסים
- אווורור מכני
- ארון חשמל
- מיקום מוצע מכות כביסה/מייבש
- מיקום מוצע כיריים
- מיקום מוצע מקרר
- ביוב
- צמ"ג
- ניקוז

**מיקום הדירה**

**סכמת פריסה**

		19		4
		17	18	3
16	13	14	15	2
12	9	10	11	1
8	5	6	7	0
4		3		-1
1	כניסה	2		-2

חתימת הרוכש \_\_\_\_\_  
חתימת החברה \_\_\_\_\_  
תאריך חתימה \_\_\_\_\_

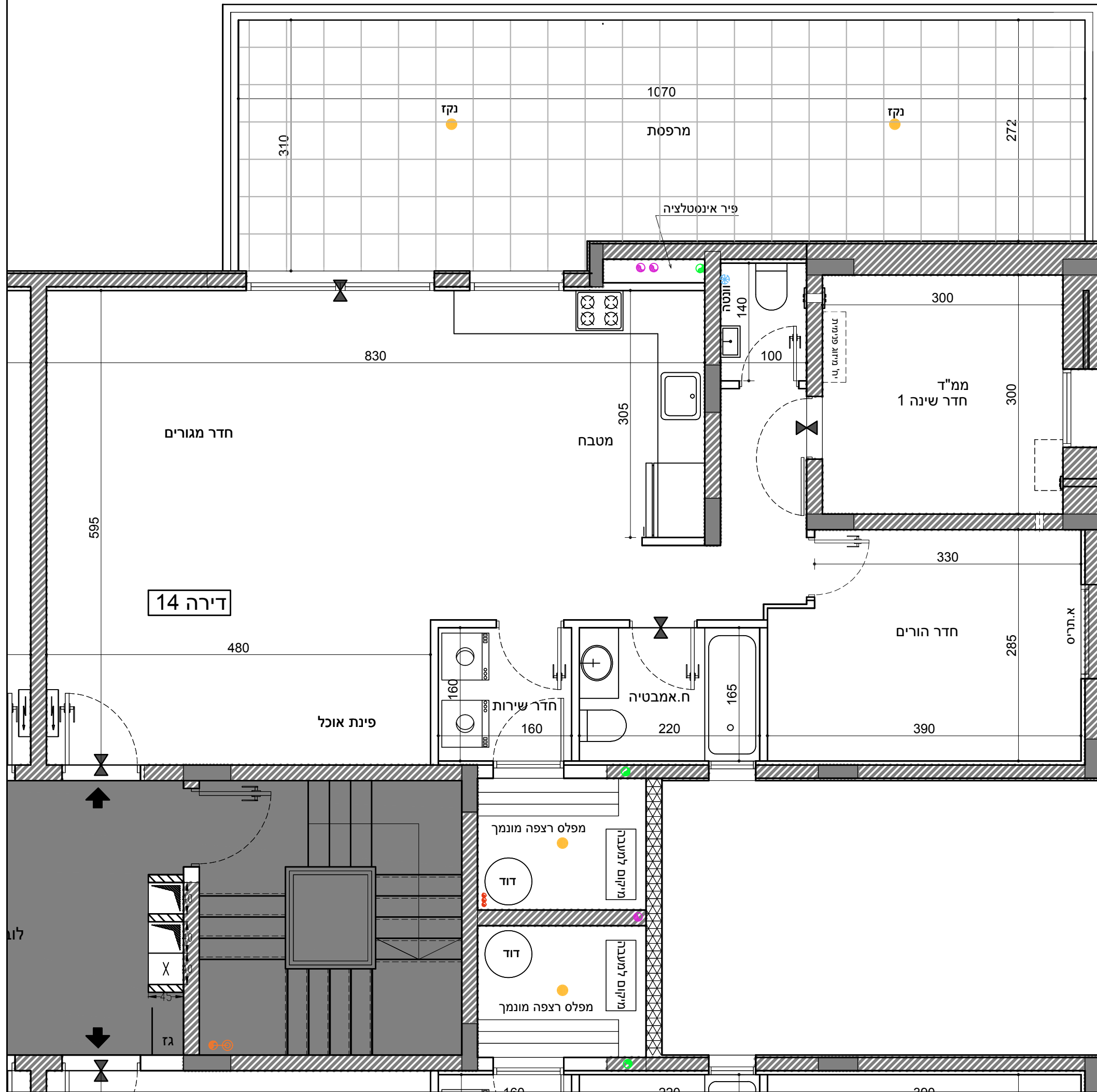
**התכנית הופקה טרם מתן היתר יתכנו שינויים עקב דרישת הרשויות והיועצים**

1. המידות המתוארות בתוכנית הן מידות בניה (ברוטו) מקיר בניה לקיר בניה (החסרת עובי טיח ולא חופי בכל צד לפי העניין).
2. לצורך הזמנת ריהוט קבוע המשתלב בחדרים (ארונות מטבח ארונות קיר, וכדומה) אין להסתמך על המידות המסומנות בתכנית וחיוני לקחת מידות בפועל באתר, לפני הזמנה.
3. במיקום כלים, במיקום גודל חלונות וכדו' המפורטים בתכנית זאת, יתכנו שינויים בהתאם להנחיות המתכננים ולתכניות הביצוע.
4. החברה תהיה רשאית להעביר צנרת גלויה לכיבוי (מתזים) לאווורור חדרי שירותים, אמבטיות ומיזוג קבועות התברואה (כיריים, אסלות, אמבטיה, וכו') ולא ארונות המטבח או הרחצה המופיעים בתכנית זו הינם להמחשה בלבד. אין להתייחס למידותיהם, למיקומם המדוייק או לצורתם אלא למפורט במפרט הדירה בלבד.
6. על הג יתכן ויתקנו מתקנים כגון : קולטי שמש אנטנת טלוויזיה /או כול מתקן אחר.
7. במקרה של סתירה בין תכנית זו למפרט הדירה, יקבע מפרט הדירה.
8. בשטח החצר הצמודות /או במחסנים עוברים קווי צנרת מים, ניקוז, ביוב, חשמל /או כל מערכת טכנית שתדרש עפ"י דרישת הרשויות והחלטת החברה, וממוקמות שוחות ביקורת המערכות המשותפות.
9. סביבת של 2% בין מידות הבניין המופיעות בתכנית לבין המידות למעשה, וכן סביבה של 5% בין הכמויות ומידות האבזורים במפרט לבין הכמויות והמידות למעשה לא יחשבו לסטייה מהתכנית.
10. מיקום סופי של צנרת מי גשם וקולטי ביוב בקירות וליד הקירות יקבע עפ"י תכנית לביצוע (צמ"ג הוא צינור מי גשם).
11. גבולות המגרש יקבעו כתשריט שיאושר לרישום.
12. מיקום סופי של קולטי השמש והודודים עפ"י העמדת הבית ויועץ האינסטלציה.
13. לעניין גבולות מגרש ופיתוח מגרש, תגבר תכנית מגרש על תכנית זו.
14. לאחר הכנת תכנית עבודה לביצוע, ייתכנו שינויים במידות פנים /או בעובי בקירות.
15. ביציאה למרפסות הפתוחות יהיה סף מוגבה או מונרך.
16. פני הריצוף הממ"ד מוגבים מפני הריצוף בדירה.

גוש 1083	מגרש 180	גוש 1083
	בנין 1	
קנ"מ 1:50		דירה 14

קומה 2	3 חדרים	דירה 14
--------	---------	---------

שטח הדירה : 90.18 מ"ר  
שטח המרפסת : 35.01 מ"ר



**מקרא:**

- מרכבת סינון אוויר לממ"ד
- צנרת ממ"ד
- צנרת ממ"ד
- כניסה לדירה
- הפרש מפלסים
- אווורור מכני
- ארון חשמל
- מיקום מוצע מכונית כביסה/מייבש
- מיקום מוצע כיריים
- מיקום מוצע מקרר
- ביוב
- צמ"ג
- ניקוז

**מיקום הדירה**

**סכמת פריסה**

		19		4
		17	18	3
16	13	14	15	2
12	9	10	11	1
8	5	כניסה	6	7
4			3	-1
1	כניסה	2		-2

- חתימת הרוכש
- חתימת החברה
- תאריך חתימה

**התכנית הופקה טרם מתן היתר יתכנו שינויים עקב דרישת הרשויות והיועצים**

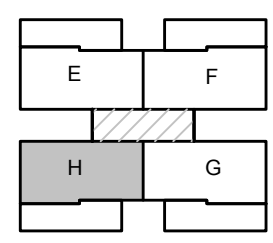
- המידות המתוארות בתוכנית הן מידות בניה (ברוטו) מקיר בניה לקיר בניה (נטו) של החדרים מתקבלות ע"י החסרת עובי טיח ולא חופי בכל צד לפי העניין.
- לצורך הזמנת ריהוט קבוע המשתלב בחדרים (ארונות מטבח ארונות קיר, וכדומה) אין להסתמך על המידות המסומנות בתכנית וחיוני לקחת מידות בפועל באתר, לפני הזמנה.
- במיקום לים, במיקום גודל חלונות וכדו' המפורטים בתכנית זאת, יתכנו שינויים בהתאם להנחיות המתכננים ולתכניות הביצוע.
- החברה תהיה רשאית להעביר צנרת גלויה לכיבוי (מתזים) לאווורור חדרי שירותים, אמבטיה ומיזוג.
- קבועות התברואה (ברזים כיריים, אסלות, אמבטיה, וכו') ו/או ארונות המטבח או הרחצה המופיעים בתכנית זו הינם להמחשה בלבד. אין להתייחס למידותיהם, למיקומם המדוייק או לצורתם אלא למפורט במפרט הדירה בלבד.
- על הגג יתכן ויתקנו מתקנים כגון : קולטי שמש אנטנת טלוויזיה ו/או כול מתקן אחר.
- במקרה של סתירה בין תכנית זו למפרט הדירה, יקבע מפרט הדירה.
- בשטח החצר הצמודות ו/או במחסנים עוברים קווי צנרת מים, ניקוז, ביוב, חשמל ו/או כל מערכת טכנית שתדרש עפ"י דרישת הרשויות והחלטת החברה, וממוקמות שוחות ביקורת המערכות המשותפות.
- סטיית של 2% בין מידות הבניין המופיעות בתכנית לבין המידות למעשה, וכן סטייה של 5% בין הכמויות ומידות האבזורים במפרט לבין הכמויות והמידות למעשה לא יחשבו לסטייה מהתכנית.
- מיקום סופי של צנרת מי גשם וקולטי ביוב בקירות וליד הקירות יקבע עפ"י תכנית לביצוע (צמ"ג הוא צינור מי גשם).
- גבולות המגרש יקבעו כתשריט שיאושר לרישום.
- מיקום סופי של קולטי השמש והודודים עפ"י העמדת הבית ויועץ האינסטלציה.
- לעניין גבולות מגרש ופיתוח מגרש, תגבר תכנית מגרש על תכנית זו.
- לאחר הכנת תכנית עבודה לביצוע, יתכנו שינויים במידות פנים ו/או בעובי בקירות.
- ביציאה למרפסות הפתוחות יהיה סף מוגבה או מונרך.
- פני הריצוף הממ"ד מוגבים מפני הריצוף בדירה.



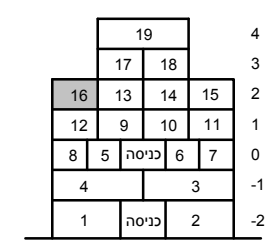


גוש 1083	מגרש 180	גוש 1083
	קנ"מ 1:50	
בנין 1	קומה 2	דירה 16

שטח הדירה : 90.18 מ"ר  
שטח המרפסת : 35.01 מ"ר



מיקום הדירה



סכמת פריסה

- מקרא:**
- מערכת סינון אוויר לממ"ד
  - צנרת ממ"ד
  - צנרת ממ"ד
  - כניסה לדירה
  - הפרש מפלסים
  - אווורור מכני
  - ארון חשמל
  - מיקום מוצע מכונת כביסה/מייבש
  - מיקום מוצע כיריים
  - מיקום מוצע מקרר
  - ביוב
  - צמ"ג
  - ניקוז

- חתימת הרוכש
- חתימת החברה
- תאריך חתימה

**התכנית הופקה טרם מתן היתר יתכנו שינויים עקב דרישת הרשויות והיעוצים**

- המידות המתוארות בתוכנית הן מידות בניה (ברוטו) מקיר בניה לקיר בניה.
- לצורך הזמנת ריהוט קבוע המשתלב בחדרים (ארונות מטבח ארונות קיר, וכדומה) אין להסתמך על המידות המסומנות בתכנית וחיוני לקחת מידות בפועל באתר, לפני הזמנה.
- במיקום ליים, במיקום גודל חלונות וכדו' המפורטים בתכנית זאת, יתכנו שינויים בהתאם להנחיות המתכננים ולתכניות הביצוע.
- החברה תהיה רשאית להעביר צנרת גלויה לכיבוי (מתזים) לאווורור חדרי שירותים, אמבטיה ומיזוג.
- קבועות התברואה (ברזים כיריים, אסלות, אמבטיה, וכו') ו/או ארונות המטבח או הרחצה המופיעים בתכנית זו הינם להמחשה בלבד. אין להתייחס למידותיהם, למיקומם המדוייק או לצורתם אלא למפורט במפרט הדירה בלבד.
- על הגג יתכן ויתקנו מתקנים כגון : קולטי שמש אנטנת טלוויזיה ו/או כול מתקן אחר.
- במקרה של סתירה בין תכנית זו למפרט הדירה, יקבע מפרט הדירה.
- בשטח החצרות הצמודות ו/או במחסנים עוברים קווי צנרת מים, ניקוז, ביוב, חשמל ו/או כל מערכת טכנית שתדרש עפ"י דרישת הרשויות והחלטת החברה, וממוקמות שוחות ביקורת המערכות המשותפות.
- סביית של 2% בין מידות הבניין המופיעות בתכנית לבין המידות למעשה, וכן סבייה של 5% בין הכמויות ומידות האביזרים במפרט לבין הכמויות והמידות למעשה לא יחשבו לסבייה מהתכנית.
- מיקום סופי של צנרת מי גשם וקולטי ביוב בקירות וליד הקירות יקבע עפ"י תכנית לביצוע (צמ"ג הוא צינור מי גשם).
- גבולות המגרש יקבעו כתשריט שישושר לרישום.
- מיקום סופי של קולטי השמש והדודים עפ"י העמדת הבית ויועץ האינסטלציה.
- לעניין גבולות מגרש ופיתוח מגרש, תגבר תכנית מגרש על תכנית זו.
- לאחר הכנת תכנית עבודה לביצוע, יתכנו שינויים במידות פנים ו/או בעובי בקירות.
- ביציאה למרפסות הפתוחות יהיה סף מוגבה או מונמך.
- פני הריצוף הממ"ד מוגבים מפני הריצוף בדירה.

