



בנין 4

מגרש 181

גוש 1083

קנ"מ 1:50

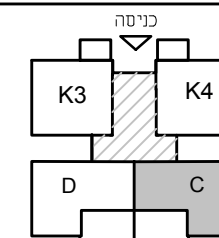
חלקה 288

קומה 0

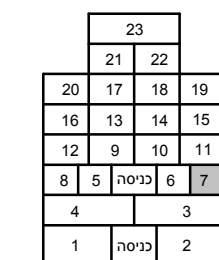
חדרים 4

דירה 7

שטח הדירה : 109.95 מ"ר
שטח המרפסת : 13.02 מ"ר



מיקום הדירה



סכמת פריסה

מקרא:

- מערכת סינון אוויר לממ"ד
- צנרת ממ"ד
- צנרת ממ"ד
- כניסה לדירה
- הפרש מפלסים
- אזור מכוני
- ארון חשמל
- מיקום מוצע מכונת כביסה/מייבש
- מיקום מוצע כיריים
- מיקום מוצע מקרר
- ביוב
- צמ"ג
- ניקוז

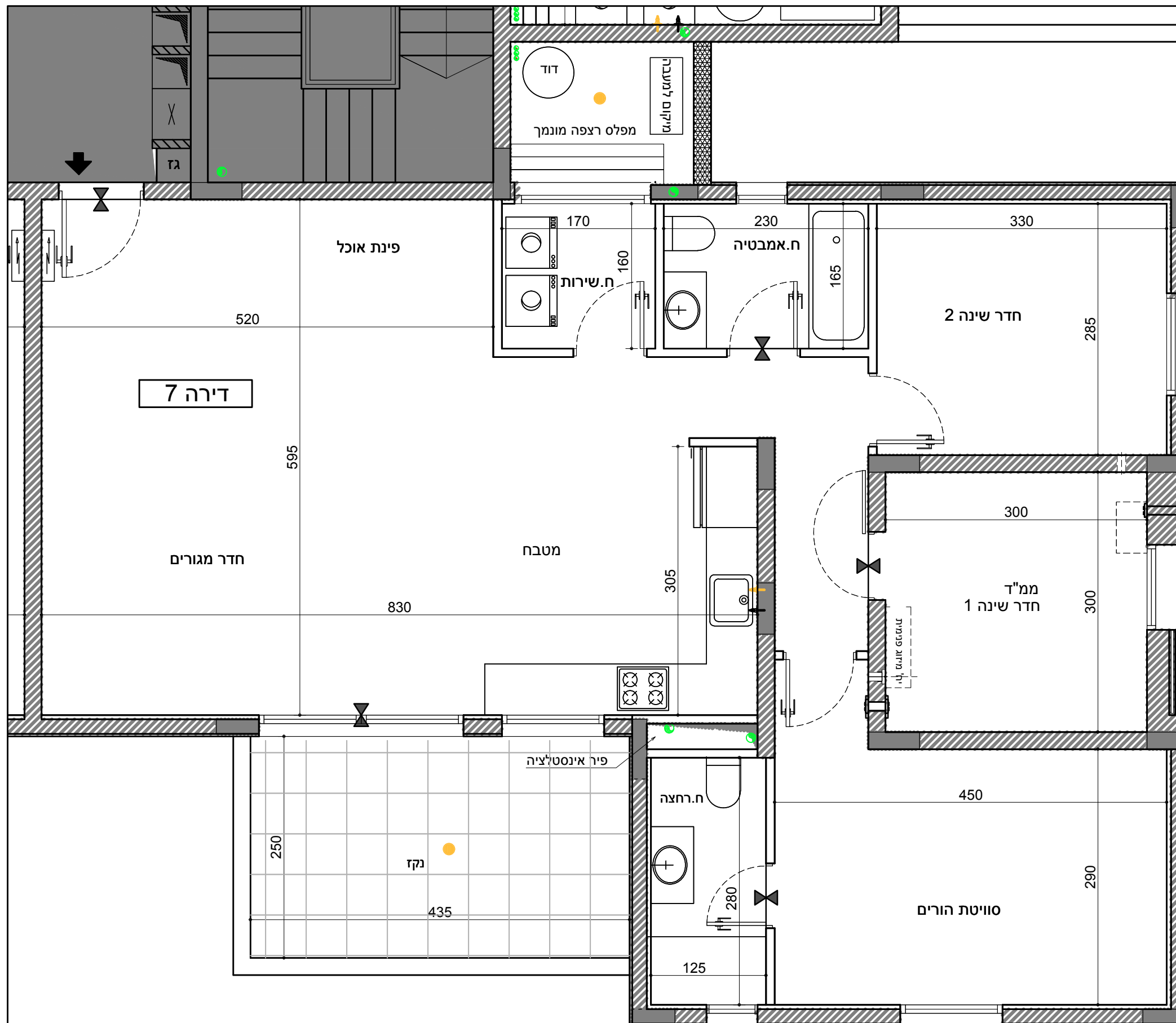
חתימת הרוכש

חתימת החברה

תאריך חתימה

התכנית הופקה טרם מתן היתר יתכנו שינויים עקב דרישת הרשויות והיעוצים

1. המידות המתוארות בתכנית הן מידות בניה (ברוטו) מקיר בניה לקיר בניה (המידות הגוליות (נטו) של החדרים מתקבלות ע"י החסרת עובי טיח ולא חופיו בכל צד לפי העניין).
2. לצורך הזמנת ריהוט קבוע המשתלב בחדרים (ארונות מטבח ארונות קיר, וכדומה) אין להסתמך על המידות המסומנות בתכנית וחיוני לקחת מידות בפועל באתר, לפני הזמנה.
3. במיקום כלים, במיקום גודל חלונות וכדו' המפורטים בתכנית זאת, יתכנו שינויים בהתאם להנחיות המתכננים ולתכניות הביצוע.
4. החברה תהיה רשאית להעביר צנרת גלויה לכיבוי (מתזים) לאזור חדר שירותים, אמבטיה ומיזוג.
5. קבועות התברואה (כיריים, אסלות, אמבטיה, וכו') ו/או ארונות המטבח או הרחצה המופיעים בתכנית זו הינם להמחשה בלבד. אין להתייחס למידותיהם, למיקומם המדוייק או לצורתם אלא למפרט במפרט הדירה בלבד.
6. על הגג יתכן ויתקנו מתקנים כגון : קולטי שמש אנטנת טלוויזיה ו/או כול מתקן אחר.
7. במקרה של סתירה בין תכנית זו למפרט הדירה, יקבע מפרט הדירה.
8. בשטח החצרות הצמודות ו/או במחסנים עוברים קווי צנרת מים, ניקוז, ביוב, חשמל ו/או כל מערכת טכנית שתרשע עפ"י דרישת הרשויות והחלטת החברה, ומוקמות שוחות ביקורת המערכות המשותפות.
9. סטיות של 2% בין מידות הבניין המופיעות בתכנית לבין המידות למעשה, וכן סטייה של 5% בין הכמויות ומידות האבזורים במפרט לבין הכמויות והמידות למעשה לא יחשבו לסטייה מהתכנית.
10. (צמ"ג הוא צינור מי גשם) מיקום סופי של צנרת מי גשם וקולטי ביוב בקירות וליד הקירות יקבע עפ"י תכנית לביצוע.
11. גבולות המגרש יקבעו כתשריט שיאושר לרישום.
12. מיקום סופי של קולטי השמש והדודים עפ"י העמדת הבית ויועץ האינסטלציה.
13. לעניין גבולות מגרש ופיתוח מגרש, תגבר תכנית מגרש על תכנית זו.
14. לאחר הכנת תכנית עבודה לביצוע, יתכנו שינויים במידות פנים ו/או בעובי בקירות.
15. ביציאה למרפסות הפתוחות יהיה סף מוגבה או מונמך.
16. פני הריצוף הממ"ד מוגבים מפני הריצוף בדירה.

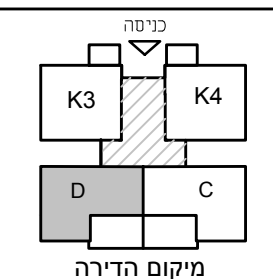
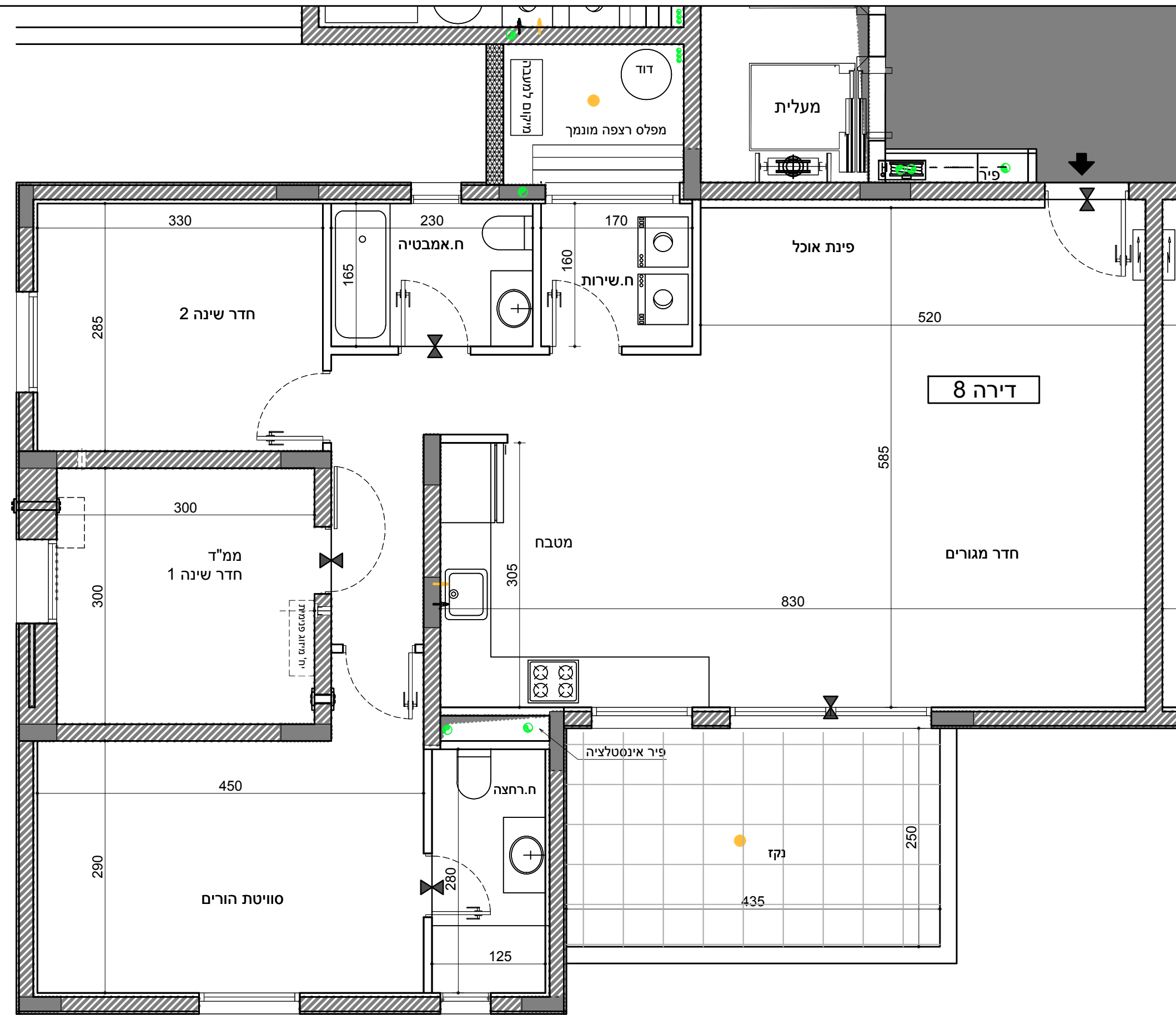




גוש 1083	מגרש 181	בנין 4
חלקה 288	קנ"מ 1:50	

דירה 8	4 חדרים	קומה 0
--------	---------	--------

שטח הדירה : 109.95 מ"ר
שטח המרפסת : 13.02 מ"ר



מיקום הדירה

23	5
21	4
20	3
17	18
16	13
14	15
12	9
10	11
8	5
כניסה	6
7	0
4	3
1	כניסה
2	-1
	-2

סכמת פריסה

- מקרא:**
- מערכת סינון אוויר לממ"ד
 - צנרת ממ"ד
 - צנרת ממ"ד
 - כניסה לדירה
 - הפרש מפלים
 - אזור מכוני
 - ארון חשמל
 - מיקום מוצע מכונת כביסה/מייבש
 - מיקום מוצע כיריים
 - מיקום מוצע מקרר
 - ביוב
 - צמ"ג
 - ניקוז

- _____ חתימת הרוכש
- _____ חתימת החברה
- _____ תאריך חתימה

התכנית הופקה טרם מתן היתר יתכנו שינויים עקב דרישת הרשויות והיועצים

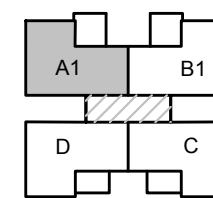
1. המידות המתוארות בתוכנית הן מידות בניה (ברוטו) מקיר בניה לקיר בניה (המידות הגוליות (נטו) של החדרים מתקבלות ע"י החסרת עובי טיח ולא חופיו בכל צד לפי העניין).
2. לצורך הזמנת ריהוט קבוע המשתלב בחדרים (ארונות מטבח ארונות קיר, וכדומה) אין להסתמך על המידות המסומנות בתכנית וחיוני לקחת מידות בפועל באתר, לפני הזמנה.
3. במיקום לים, במיקום גודל חלונות וכדו' המפורטים בתכנית זאת, יתכנו שינויים בהתאם להנחיות המתכננים ולתכניות הביצוע.
4. החברה תהיה רשאית להעביר צנרת גלויה לכיבוי (מתזים) לאזור חדרי שירותים, אמבטיה ומיזוג.
5. קבועות התברואה (כיריים, אסלות, אמבטיה, וכו') ו/או ארונות המטבח או הרחצה המופיעים בתכנית זו הינם להמחשה בלבד. אין להתייחס למידותיהם, למיקומם המדוייק או לצורתם אלא למפורט במפרט הדירה בלבד.
6. על הגג יתכן ויתקנו מתקנים כגון : קולטי שמש אנטנת טלוויזיה ו/או כול מתקן אחר.
7. במקרה של סתירה בין תכנית זו למפרט הדירה, יקבע מפרט הדירה.
8. בשטח החצרות הצמודות ו/או במחסנים עוברים קווי צנרת מים, ניקוז, ביוב, חשמל ו/או כל מערכת טכנית שתדרש עפ"י דרישת הרשויות והחלטת החברה, ומוקמות שוחות ביקורת המערכות המשותפות.
9. סטיית של 2% בין מידות הבניין המופיעות בתכנית לבין המידות למעשה, וכן סטייה של 5% בין הכמויות ומידות האבזורים במפרט לבין הכמויות והמידות למעשה לא יחשבו לסטייה מהתכנית.
10. מיקום סופי של צנרת מי גשם וקולטי ביוב בקירות וליד הקירות יקבע עפ"י תכנית לביצוע (צמ"ג הוא צינור מי גשם).
11. גבולות המגרש יקבעו כשרשט שישאור לרישום.
12. מיקום סופי של קולטי השמש והודדים עפ"י העמדת הבית ויועץ האינסטלציה.
13. לעניין גבולות מגרש ופיתוח מגרש, תגבר תכנית מגרש על תכנית זו.
14. לאחר הכנת תכנית עבודה לביצוע, יתכנו שינויים במידות פנים ו/או בעובי בקירות.
15. ביציאה למרפסות הפתוחות יהיה סף מוגבה או מונמך.
16. פני הריצוף הממ"ד מוגבים מפני הריצוף בדירה.



גוש 1083	מגרש 181
חלקה 288	קנ"מ 1:50

דירה 9	4 חדרים	קומה 1
--------	---------	--------

שטח הדירה : 109.95 מ"ר
שטח המרפסת : 19.93 מ"ר



מיקום הדירה

		23		5
		21	22	4
20	17	18	19	3
16	13	14	15	2
12	9	10	11	1
8	5	כניסה	6	7
4		3		-1
1	כניסה	2		-2

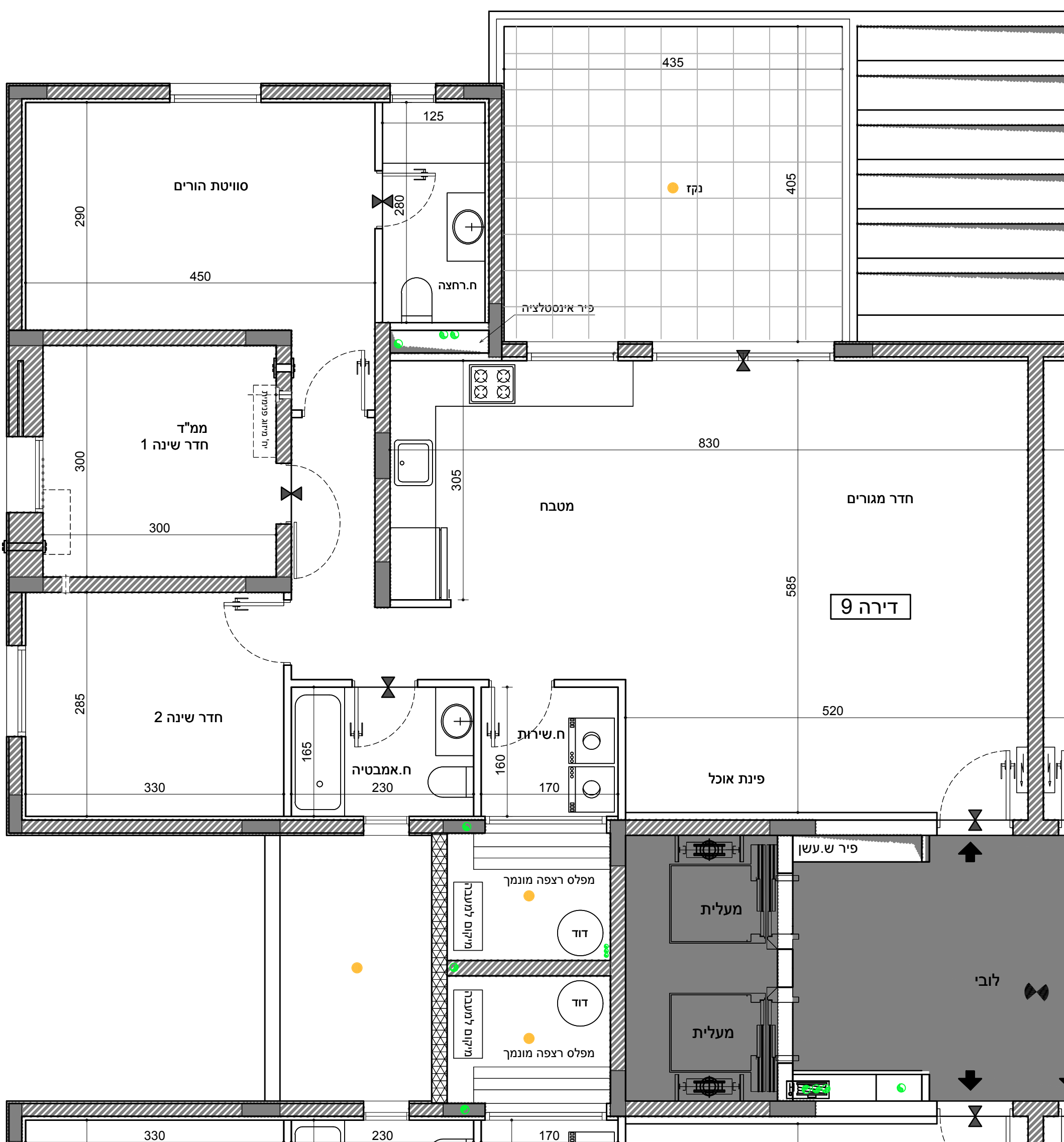
סכמת פריסה

- מקרא:**
- מערכת סינון אוויר לממ"ד
 - צנרת ממ"ד
 - צנרת ממ"ד
 - כניסה לדירה
 - הפרש מפלים
 - אזור מכוני
 - ארון חשמל
 - מיקום מוצע מכונת כביסה/מייבש
 - מיקום מוצע כיריים
 - מיקום מוצע מקרר
 - ביוב
 - צמ"ג
 - ניקוז

- _____ חתימת הרוכש
- _____ חתימת החברה
- _____ תאריך חתימה

התכנית הופקה טרם מתן היתר יתכנו שינויים עקב דרישת הרשויות והיועצים

1. המידות המתוארות בתוכנית הן מידות בניה (ברוטו) מקיר בניה לקיר בניה.
2. לצורך הזמנת ריהוט קבוע המשתלב בחדרים (ארונות מטבח ארונות קיר, וכדומה) אין להסתמך על המידות המסומנות בתכנית וחיוני לקחת מידות בפועל באתר, לפני הזמנה.
3. במיקום ליים, במיקום גודל חלונות וכו' המפורטים בתכנית זאת, יתכנו שינויים בהתאם להנחיות המתכננים ולתכניות הביצוע.
4. החברה תהיה רשאית להעביר צנרת גלויה לכיבוי (מתלים) לאזור חדרים שירותים, אמבטיה ומיזוג.
5. קבועות התברואה (כיריים, אסלות, אמבטיה, וכו') ו/או ארונות המטבח או הרחצה המופיעים בתכנית זו הינם להמחשה בלבד. אין להתייחס למידותיהם, למיקומם המדוייק או לצורתם אלא למפורט במפרט הדירה בלבד.
6. על הגג יתכן ויתקנו מתקנים כגון: קולטי שמש אנטנת טלוויזיה ו/או כול מתקן אחר.
7. במקרה של סתירה בין תכנית זו למפרט הדירה, יקבע מפרט הדירה.
8. בשטח החצרות הצמודות ו/או במחסנים עוברים קווי צנרת מים, ניקוז, ביוב, חשמל ו/או כל מערכת טכנית שתדרש ע"פ דרישת הרשויות והחלטת החברה, וממוקמות שוחות בקירות המערכות המשותפות.
9. סתיות של 2% בין מידות הבניין המופיעות בתכנית לבין המידות למעשה, וכן סתיה של 5% בין הכמויות ומידות האבזורים במפרט לבין הכמויות והמידות למעשה לא יחשבו לסתיה מהתכנית.
10. מיקום סופי של צנרת מי גשם וקולטי ביוב בקירות וליד הקירות יקבע ע"פ תכנית לביצוע (צמ"ג הוא צינור מי גשם).
11. גבולות המגרש יקבעו כתשריט שישוער לרישום.
12. מיקום סופי של קולטי השמש והודודים ע"פ העמדת הבית ויועץ האינסטלציה.
13. לעניין גבולות מגרש ופיתוח מגרש, תגבר תכנית מגרש על תכנית זו.
14. לאחר הכנת תכנית עבודה לביצוע, ייתכנו שינויים במידות פנים ו/או בעובי בקירות.
15. ביציאה למרפסות הפתוחות יהיה סף מוגבה או מונרך.
16. פני הריצוף הממ"ד מוגבים מפני הריצוף בדירה.



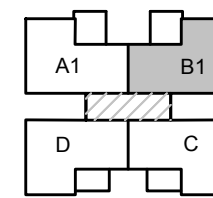


בנין 4

גוש 1083
מגרש 181
חלקה 288
קנ"מ 1:50

דירה 10 | 4 חדרים | קומה 1

שטח הדירה : 109.95 מ"ר
שטח המרפסת : 19.93 מ"ר



מיקום הדירה

		23		5	
		21	22	4	
20	17	18	19	3	
16	13	14	15	2	
12	9	10	11	1	
8	5	כניסה	6	7	0
4			3		-1
1	כניסה	2			-2

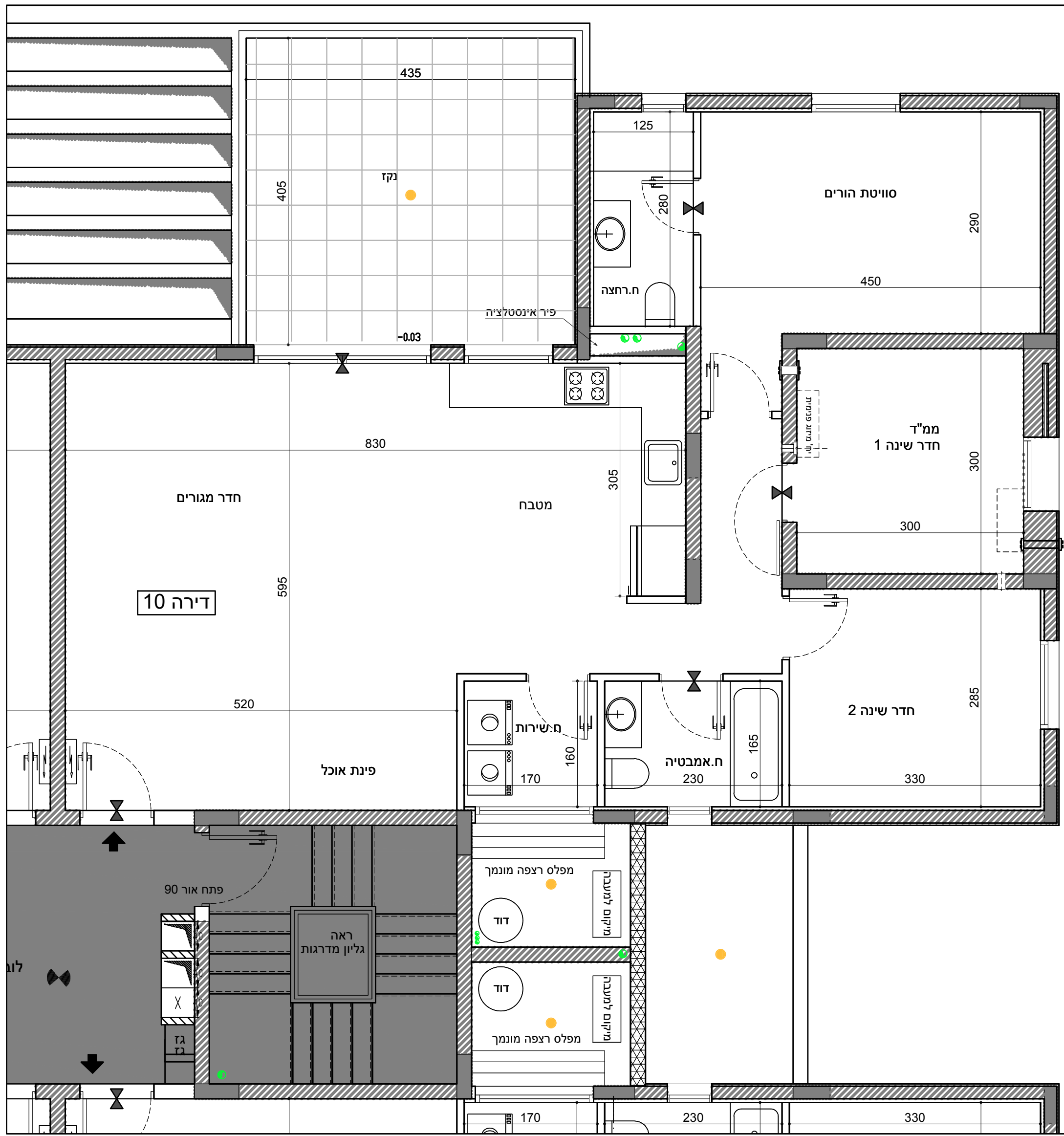
סכמת פריסה

- מקרא:**
- מרכבת סינון אוויר לממ"ד
 - צנרת ממ"ד
 - צנרת ממ"ד
 - כניסה לדירה
 - הפרש מפלסים
 - אווור מכוני
 - ארון חשמל
 - מיקום מוצע מכונת כביסה/מייבש
 - מיקום מוצע כיריים
 - מיקום מוצע מקרר
 - ביוב
 - צמ"ג
 - ניקוז

- חתימת הרוכש
- חתימת החברה
- תאריך חתימה

התכנית הופקה טרם מתן היתר יתכנו שינויים עקב דרישת הרשויות והיועצים

- המידות המתוארות בתוכנית הן מידות בניה (ברוטו) מקיר בניה לקיר בניה.
- לצורך הזמנת ריהוט קבוע המשתלב בחדרים (ארונות מטבח ארונות קיר, וכדומה) אין להסתמך על המידות המסומנות בתכנית וחיוני לקחת מידות בפועל באתר, לפני הזמנה.
- במיקום ליים, במיקום גודל חלונות וכדו' המפורטים בתכנית זאת, יתכנו שינויים בהתאם להנחיות המתכננים ולתכניות הביצוע.
- החברה תהיה רשאית להעביר צנרת גלויה לכיבוי (מתזים) לאווור חדרי שירותים, אמבטיה ומיזוג.
- קבועות התברואה (ברזים כיריים, אסלות, אמבטיה, וכו') ו/או ארונות המטבח או הרחצה המופיעים בתכנית זו הינם להמחשה בלבד. אין להתייחס למידותיהם, למיקומם המדוייק או לצורתם אלא למפרט במפרט הדירה בלבד.
- על הגג יתכן ויתקנו מתקנים כגון : קולטי שמש אנטנת טלוויזיה ו/או כול מתקן אחר.
- במקרה של סתירה בין תכנית זו למפרט הדירה, יקבע מפרט הדירה.
- בשטח החצרות הצמודות ו/או במחסנים עוברים קווי צנרת מים, ניקוז, ביוב, חשמל ו/או כל מערכת טכנית שתדרש עפ"י דרישת הרשויות והחלטת החברה, וממוקמות שוחות ביקורת המערכות המשותפות.
- סטיית של 2% בין מידות הבניין המופיעות בתכנית לבין המידות למעשה, וכן סטייה של 5% בין הכמויות ומידות האביזרים במפרט לבין הכמויות והמידות למעשה לא יחשבו לסטייה מהתכנית.
- מיקום סופי של צנרת מי גשם וקולטי ביוב בקירות וליד הקירות יקבע עפ"י תכנית הביצוע (צמ"ג הוא צינור מי גשם).
- גבולות המגרש יקבעו כתשריט שישושר לרישום.
- מיקום סופי של קולטי השמש והדודים עפ"י העמדת הבית ויועץ האינסטלציה.
- לעניין גבולות מגרש ופיתוח מגרש, תגבר תכנית מגרש על תכנית זו.
- לאחר הכנת תכנית עבודה לביצוע, יתכנו שינויים במידות פנים ו/או בעובי בקירות.
- ביציאה למרפסות הפתוחות יהיה סף מוגבה או מונרך.
- פני הריצוף הממ"ד מוגבים מפני הריצוף בדירה.





בנין 4

מגרש 181

גוש 1083

קנ"מ 1:50

חלקה 288

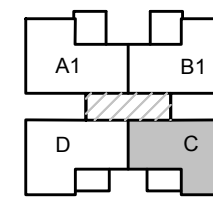
קומה 1

4 חדרים

דירה 11

שטח הדירה : 109.95 מ"ר
שטח המרפסת : 13.02 מ"ר

מקרא:



מיקום הדירה

		23		5	
	21	22		4	
20	17	18	19	3	
16	13	14	15	2	
12	9	10	11	1	
8	5	כניסה	6	7	0
4			3		-1
1	כניסה	2			-2

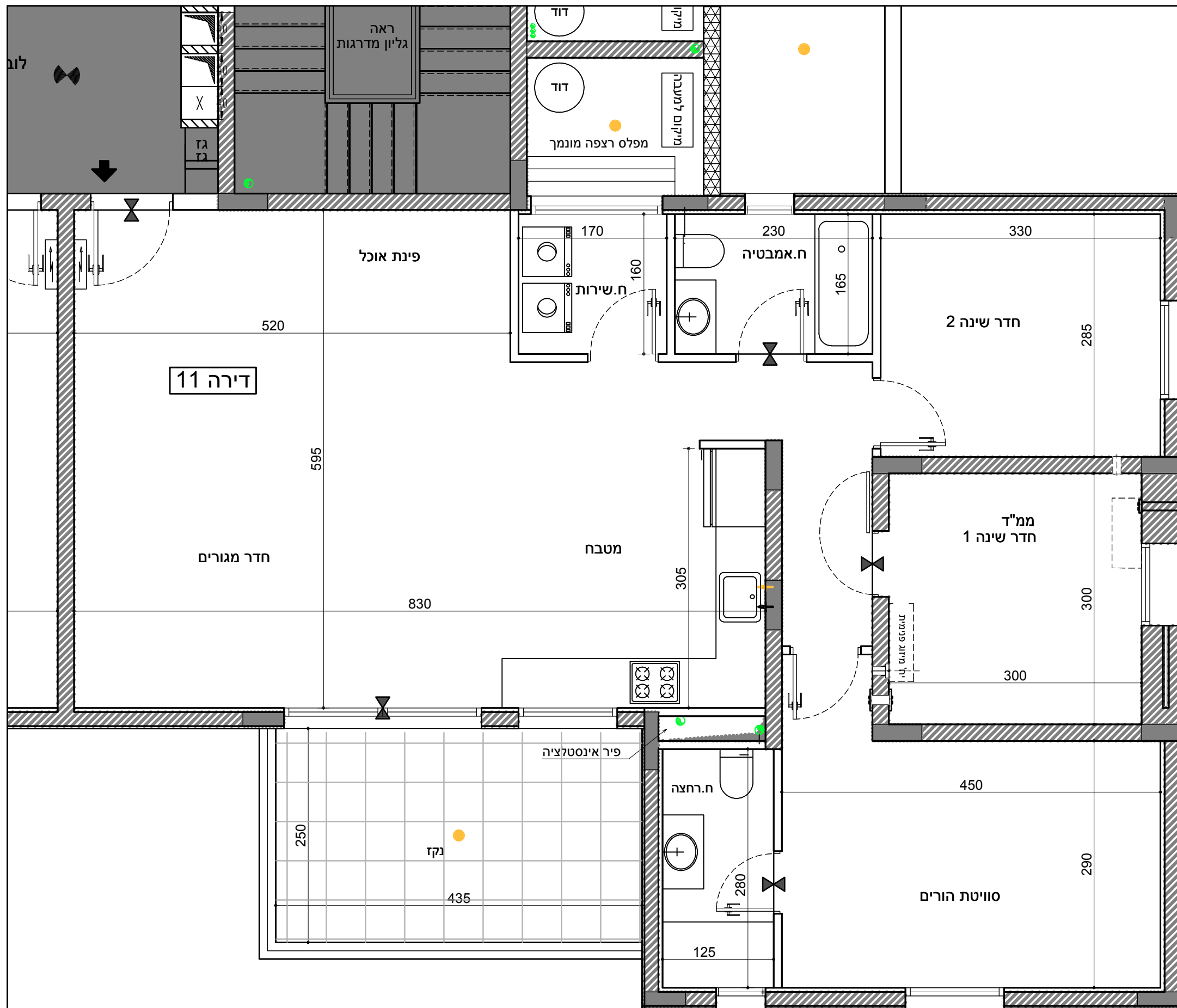
סכמת פריסה

- מערכת סינון אוויר לממ"ד
- צנרת ממ"ד
- צנרת ממ"ד
- כניסה לדירה
- הפרש מפלסים
- אזור מכוני
- ארון חשמל
- מיקום מוצע מכונת כביסה/מייבש
- מיקום מוצע כיריים
- מיקום מוצע מקרר
- ביוב
- צמ"ג
- ניקוז

- _____ חתימת הרוכש
- _____ חתימת החברה
- _____ תאריך חתימה

התכנית הופקה טרם מתן היתר יתכנו שינויים עקב דרישת הרשויות והיעצים

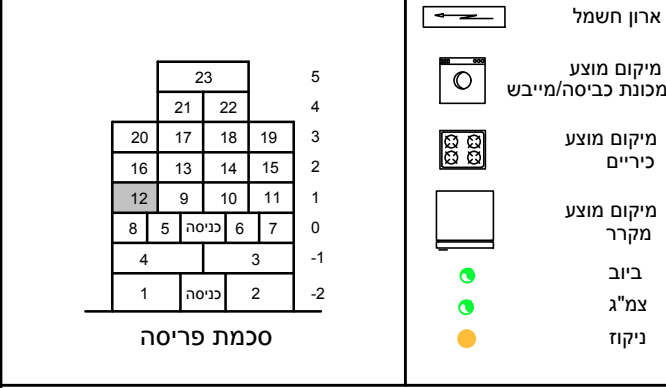
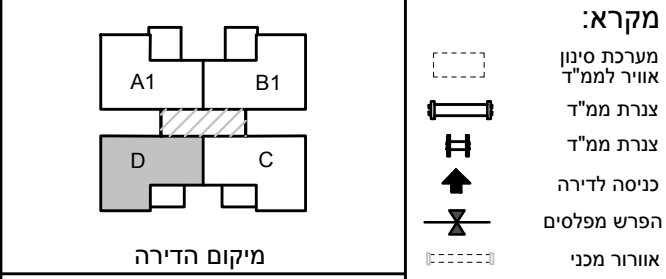
1. המידות המתוארות בתוכנית הן מידות בניה (ברוטו) מקיר בניה לקיר בניה (החסרת עובי טיח ולא חופי בכל צד לפי העניין).
2. לצורך הזמנת ריהוט קבוע המשתלב בחדרים (ארונות מטבח ארונות קיר, וכדומה) אין להסתמך על המידות המסומנות בתכנית וחיוני לקחת מידות בפועל באתר, לפני הזמנה.
3. במיקום כלים, במיקום גודל חלונות וכו' המפורטים בתכנית זאת, יתכנו שינויים בהתאם להנחיות המתכננים ולתכניות הביצוע.
4. החברה תהיה רשאית להעביר צנרת גלויה לכיבוי (מתזים) לאזור חדרי שירותים, אמבטיה ומיזוג.
5. קבועות התברואה (ברזים, כיורים, אסלות, אמבטיה, וכו') ו/או ארונות המטבח או הרחצה המופיעים בתכנית זו הינם להמחשה בלבד. אין להתייחס למידותיהם, למיקומם המדוייק או לצורתם אלא למפורט במפרט הדירה בלבד.
6. על הגג יתכן ויתקנו מתקנים כגון : קולטי שמש אנטנת טלוויזיה ו/או כול מתקן אחר.
7. במקרה של סתירה בין תכנית זו למפרט הדירה, יקבע מפרט הדירה.
8. בשטח החצרות הצמודות ו/או במחסנים עוברים קווי צנרת מים, ניקוז, ביוב, חשמל ו/או כל מערכת טכנית שתדרש ע"י דרישת הרשויות והחלטת החברה, וממוקמות שוחות ביקורת המערכות המשותפות.
9. סביית של 2% בין מידות הבניין המופיעות בתכנית לבין המידות למעשה, וכן סטייה של 5% בין הכמויות ומידות האבזורים במפרט לבין הכמויות והמידות למעשה לא יחשבו לסטייה מהתכנית.
10. מיקום סופי של צנרת מי גשם וקולטי ביוב בקירות וליד הקירות יקבע ע"י תכנית לביצוע (צמ"ג הוא צינור מי גשם).
11. גבולות המגרש יקבעו כתשריט שישאור לרישום.
12. מיקום סופי של קולטי השמש והדודים ע"י העמדת הבית ויועץ האינסטלציה.
13. לעניין גבולות מגרש ופיתוח מגרש, תגבר תכנית מגרש על תכנית זו.
14. לאחר הכנת תכנית עבודה לביצוע, יתכנו שינויים במידות פנים ו/או בעובי בקירות.
15. ביציאה למרפסות הפתוחות יהיה סף מוגבה או מונרך.
16. פני הריצוף הממ"ד מוגבים מפני הריצוף בדירה.



גוש 1083	מגרש 181	בנין 4	קנ"מ 1:50
	חלקה 288		

דירה 12	4 חדרים	קומה 1
---------	---------	--------

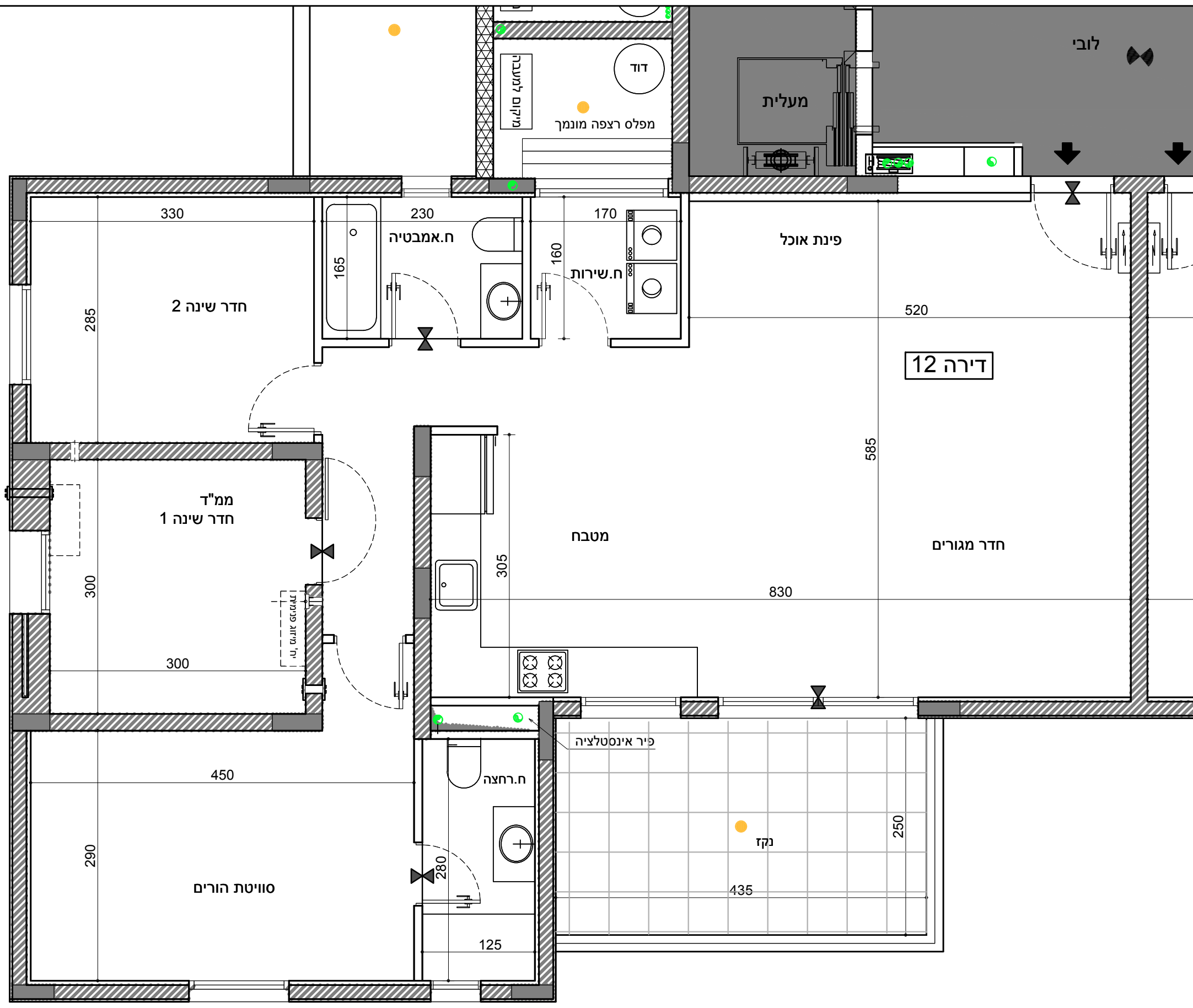
שטח הדירה : 109.95 מ"ר
שטח המרפסת : 13.02 מ"ר



חתימת הרוכש _____
חתימת החברה _____
תאריך חתימה _____

התכנית הופקה טרם מתן היתר יתכנו שינויים עקב דרישת הרשויות והיעוצים

- המידות המתוארות בתוכנית הן מידות בניה (ברוטו) מקיר בניה לקיר בניה המידות הגוליות (נטו) של החדרים מתקבלות ע"י החסרת עובי טיח ו/או חיפוי בכל צד לפי העניין.
- לצורך הזמנת ריהוט קבוע המשתלב בחדרים (ארונות מטבח ארונות קיר, וכדומה) אין להסתמך על המידות המסומנות בתכנית וחיוני לקחת מידות בפועל באתר, לפני הזמנה.
- במיקום ליים, במיקום גודל חלונות וכדו' המפורטים בתכנית זאת, יתכנו שינויים בהתאם להנחיות המתכננים ולתכניות הביצוע.
- החברה תהיה רשאית להעביר צנרת גלויה לכיבוי (מתזים) לאווורור חדרי שירותים, אמבטיה ומיזוג.
- קבועות התברואה (כיריים, אסלות, אמבטיה, וכו') ו/או ארונות המטבח או הרחצה המופיעים בתכנית זו הינם להמחשה בלבד. אין להתייחס למידותיהם, למיקומם המדוייק או לצורתם אלא למפורט במפרט הדירה בלבד.
- על הגג יתכן ויתקנו מתקנים כגון : קולטי שמש אנטנת טלוויזיה ו/או כול מתקן אחר.
- במקרה של סתירה בין תכנית זו למפרט הדירה, יקבע מפרט הדירה.
- בשטח החצרות הצמודות ו/או במחסנים עוברים קווי צנרת מים, ניקוז, ביוב, חשמל ו/או כל מערכת טכנית שתדרש עפ"י דרישת הרשויות והחלטת החברה, וממוקמות שוחות בקירות המערכות המשותפות.
- סטיית של 2% בין מידות הבניין המופיעות בתכנית לבין המידות למעשה, וכן סטייה של 5% בין הכמויות ומידות האבזורים במפרט לבין הכמויות והמידות למעשה לא יחשבו לסטייה מהתכנית (צמ"ג הוא צינור מי גשם).
- מיקום סופי של צנרת מי גשם וקולטי ביוב בקירות וליד הקירות יקבע עפ"י תכנית לביצוע (צמ"ג הוא צינור מי גשם).
- גבולות המגרש יקבעו כתשרטי שיאושר לרישום.
- מיקום סופי של קולטי השמש והדודים עפ"י העמדת הבית ויועץ האינסטלציה.
- לעניין גבולות מגרש ופיתוח מגרש, תגבר תכנית מגרש על תכנית זו.
- לאחר הכנת תכנית עבודה לביצוע, יתכנו שינויים במידות פנים ו/או בעובי בקירות.
- ביציאה למרפסות הפתוחות יהיה סף מוגבה או מונמך.
- פני הריצוף הממ"ד מוגבים מפני הריצוף בדירה.





בנין 4

מגרש 181

גוש 1083

קנ"מ 1:50

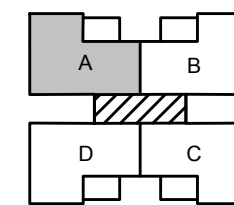
חלקה 288

קומה 2

חדרים 4

דירה 13

שטח הדירה : 109.95 מ"ר
שטח המרפסת : 13.02 מ"ר

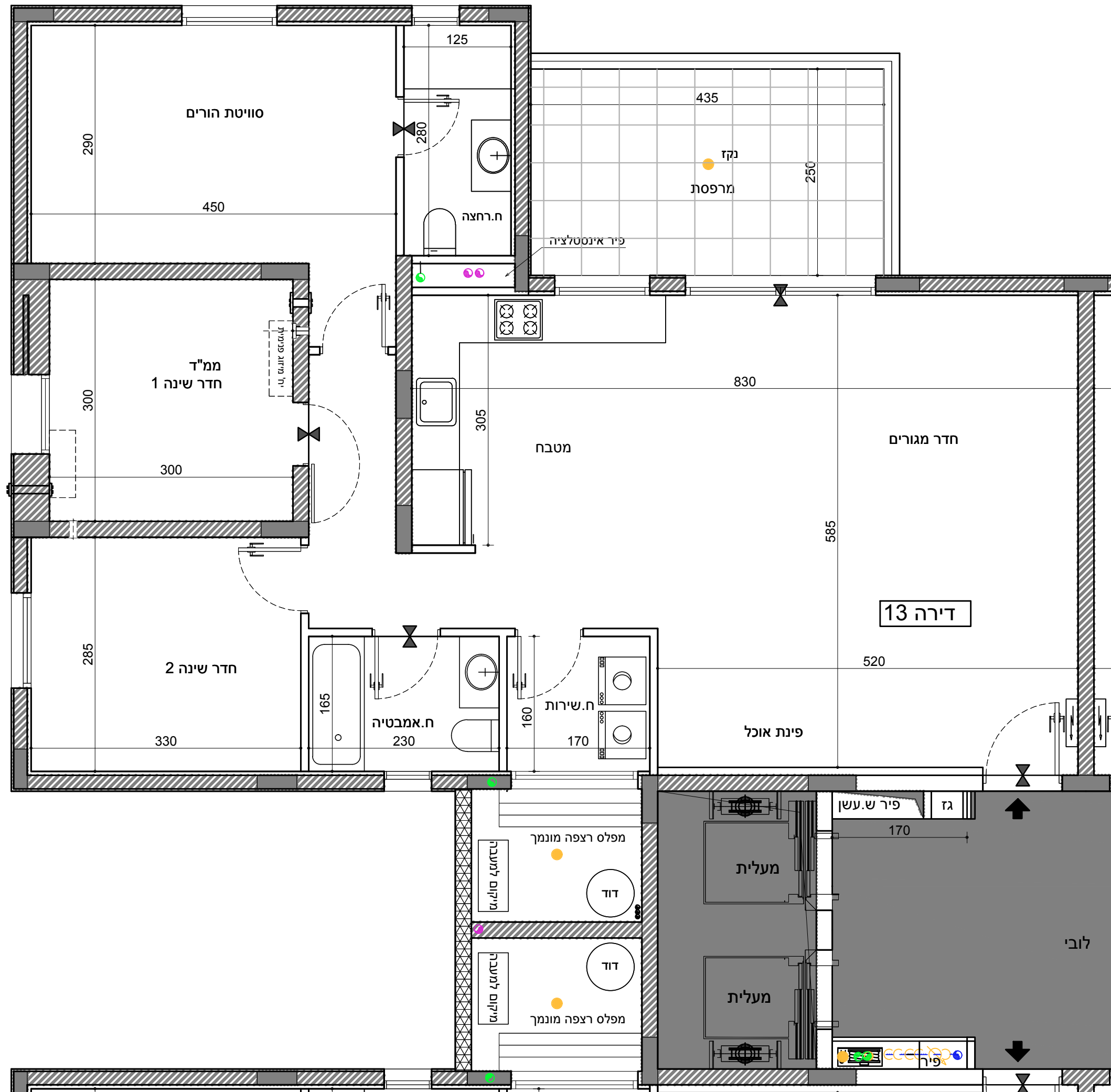


מיקום הדירה

		23		5
		21	22	4
20	17	18	19	3
16	13	14	15	2
12	9	10	11	1
8	5	כניסה	6	7
4			3	-1
1	כניסה	2		-2

סכמת פריסה

- מקרא:**
- מרכת סינון אוויר לממ"ד
 - צנרת ממ"ד
 - צנרת ממ"ד
 - כניסה לדירה
 - הפרש מפלים
 - אורזור מכני
 - ארון חשמל
 - מיקום מוצע מכונת כביסה/מייבש
 - מיקום מוצע כיריים
 - מיקום מוצע מקרר
 - ביוב
 - צמ"ג
 - ניקוז



- _____ חתימת הרוכש
- _____ חתימת החברה
- _____ תאריך חתימה

התכנית הופקה טרם מתן היתר יתכנו שינויים עקב דרישת הרשויות והיועצים

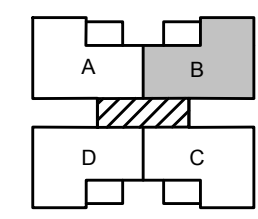
1. המידות המתוארות בתוכנית הן מידות בניה (ברוטו) מקיר בניה לקיר בניה המידות הגוליות (נטו) של החדרים מתקבלות ע"י החסרת עובי טיח ו/או חיפוי בכל צד לפי העניין.
2. לצורך הזמנת ריהוט קבוע המשתלב בחדרים (ארונות מטבח ארונות קיר, וכדומה) אין להסתמך על המידות המסומנות בתכנית וחיוני לקחת מידות בפועל באתר, לפני הזמנה.
3. במיקום ליים, במיקום גודל חלונות וכו' המפורטים בתכנית זאת, יתכנו שינויים בהתאם להנחיות המתכננים ולתכניות הביצוע.
4. החברה תהיה רשאית להעביר צנרת גלויה לכיבוי (מתזים) לאורזור חדרי שירותים, אמבטיות ומיזוג.
5. קבועות התברואה (כיריים, אסלות, אמבטיה, וכו') ו/או ארונות המטבח או הרחצה המופיעים בתכנית זו הינם להמחשה בלבד. אין להתייחס למידותיהם, למיקומם המדוייק או לצורתם אלא למפרט במפרט הדירה בלבד.
6. על הגג יתכן ויתקנו מתקנים כגון: קולטי שמש אנטנת טלוויזיה ו/או כול מתקן אחר.
7. במקרה של סתירה בין תכנית זו למפרט הדירה, יקבע מפרט הדירה.
8. בשטח החצרות הצמודות ו/או במחסנים עוברים קווי צנרת מים, ניקוז, ביוב, חשמל ו/או כל מערכת טכנית שתדרש ע"י דרישת הרשויות והחלטת החברה, וממוקמות שוחות ביקורת המערכות המשותפות.
9. סתיות של 2% בין מידות הבניין המופיעות בתכנית לבין המידות למעשה, וכן סתיה של 5% בין הכמויות ומידות האבזורים במפרט לבין הכמויות והמידות למעשה לא יחשבו לסתיה מהתכנית.
10. מיקום סופי של צנרת מי גשם וקולטי ביוב בקירות וליד הקירות יקבע ע"י תכנית לביצוע (צמ"ג הוא צינור מי גשם).
11. גבולות המגרש יקבעו כתשריט שיאושר לרישום.
12. מיקום סופי של קולטי השמש והודודים ע"י העמדת הבית ויועץ האינסטלציה.
13. לעניין גבולות מגרש ופיתוח מגרש, תגבר תכנית מגרש על תכנית זו.
14. לאחר הכנת תכנית עבודה לביצוע, ייתכנו שינויים במידות פנים ו/או בעובי בקירות.
15. ביציאה למרפסות הפתוחות יהיה סף מוגבה או מונמך.
16. פני הריצוף הממ"ד מוגבים מפני הריצוף בדירה.



בנין 4	מגרש 181	גוש 1083
	קנ"מ 1:50	חלקה 288

קומה 2	חדרים 4	דירה 14
--------	---------	---------

שטח הדירה : 109.95 מ"ר
שטח המרפסת : 13.02 מ"ר



מיקום הדירה

	23	5
	21	22
20	17	18
16	13	14
12	9	10
8	5	6
4		3
1	כניסה	2

סכמת פריסה

- מקרא:**
- מערכת סינון אוויר לממ"ד
 - צנרת ממ"ד
 - צנרת ממ"ד
 - כניסה לדירה
 - הפרש מפלסים
 - אווור מכוני
 - ארון חשמל
 - מיקום מוצע מכונת כביסה/מייבש
 - מיקום מוצע כיריים
 - מיקום מוצע מקרר
 - ביוב
 - צמ"ג
 - ניקוז

- חתימת הרוכש
- חתימת החברה
- תאריך חתימה

התכנית הופקה טרם מתן היתר יתכנו שינויים עקב דרישת הרשויות והיועצים

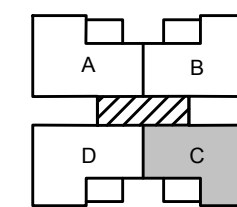
- המידות המתוארות בתוכנית הן מידות בניה (ברוטו) מקיר בניה לקיר בניה (החסרת עובי טיח ולא חופי בכל צד לפי העניין).
- לצורך הזמנת ריהוט קבוע המשתלב בחדרים (ארונות מטבח ארונות קיר, וכדומה) אין להסתמך על המידות המסומנות בתכנית וחיוני לקחת מידות בפועל באתר, לפני הזמנה.
- במיקום לים, במיקום גודל חלונות וכדו' המפורטים בתכנית זאת, יתכנו שינויים בהתאם להנחיות המתכננים ולתכניות הביצוע.
- החברה תהיה רשאית להעביר צנרת גלויה לכיבוי (מתזים) לאווור חדרי שירותים, אמבטיה ומיזוג.
- קבועות התברואה (ברזים, כיריים, אסלות, אמבטיה, וכו') ו/או ארונות המטבח או הרחצה המופיעים בתכנית זו הינם להמחשה בלבד. אין להתייחס למידותיהם, למיקומם המדוייק או לצורתם אלא למפורט במפרט הדירה בלבד.
- על הגג יתכן ויתקנו מתקנים כגון : קולטי שמש אנטנת טלוויזיה ו/או כול מתקן אחר.
- במקרה של סתירה בין תכנית זו למפרט הדירה, יקבע מפרט הדירה.
- בשטח החצרות הצמודות ו/או במחסנים עוברים קווי צנרת מים, ניקוז, ביוב, חשמל ו/או כל מערכת טכנית שתרשדש עפ"י דרישת הרשויות והחלטת החברה, וממוקמות שוחות ביקורת המערכות המשותפות.
- סטיית של 2% בין מידות הבניין המופיעות בתכנית לבין המידות למעשה, וכן סטייה של 5% בין הכמויות ומידות האבזורים במפרט לבין הכמויות והמידות למעשה לא יחשבו לסטייה מהתכנית.
- מיקום סופי של צנרת מי גשם וקולטני ביוב בקירות וליד הקירות יקבע עפ"י תכנית לביצוע (צמ"ג הוא צינור מי גשם).
- גבולות המגרש יקבעו כשרשמי שיאושר לרישום.
- מיקום סופי של קולטי השמש והדודים עפ"י העמדת הבית ויועץ האינסטלציה.
- לעניין גבולות מגרש ופיתוח מגרש, תגבר תכנית מגרש על תכנית זו.
- לאחר הכנת תכנית עבודה לביצוע, ייתכנו שינויים במידות פנים ו/או בעובי בקירות.
- ביציאה למרפסות הפתוחות יהיה סף מוגבה או מונרך.
- פני הריצוף הממ"ד מוגבים מפני הריצוף בדירה.



גוש 1083	מגרש 181	גוש 1083
	בנין 4	

דירה 15	4 חדרים	קומה 2
---------	---------	--------

שטח הדירה : 109.95 מ"ר
שטח המרפסת : 13.02 מ"ר



מיקום הדירה

23	5
21	4
20	3
16	2
12	1
8	0
4	-1
1	-2

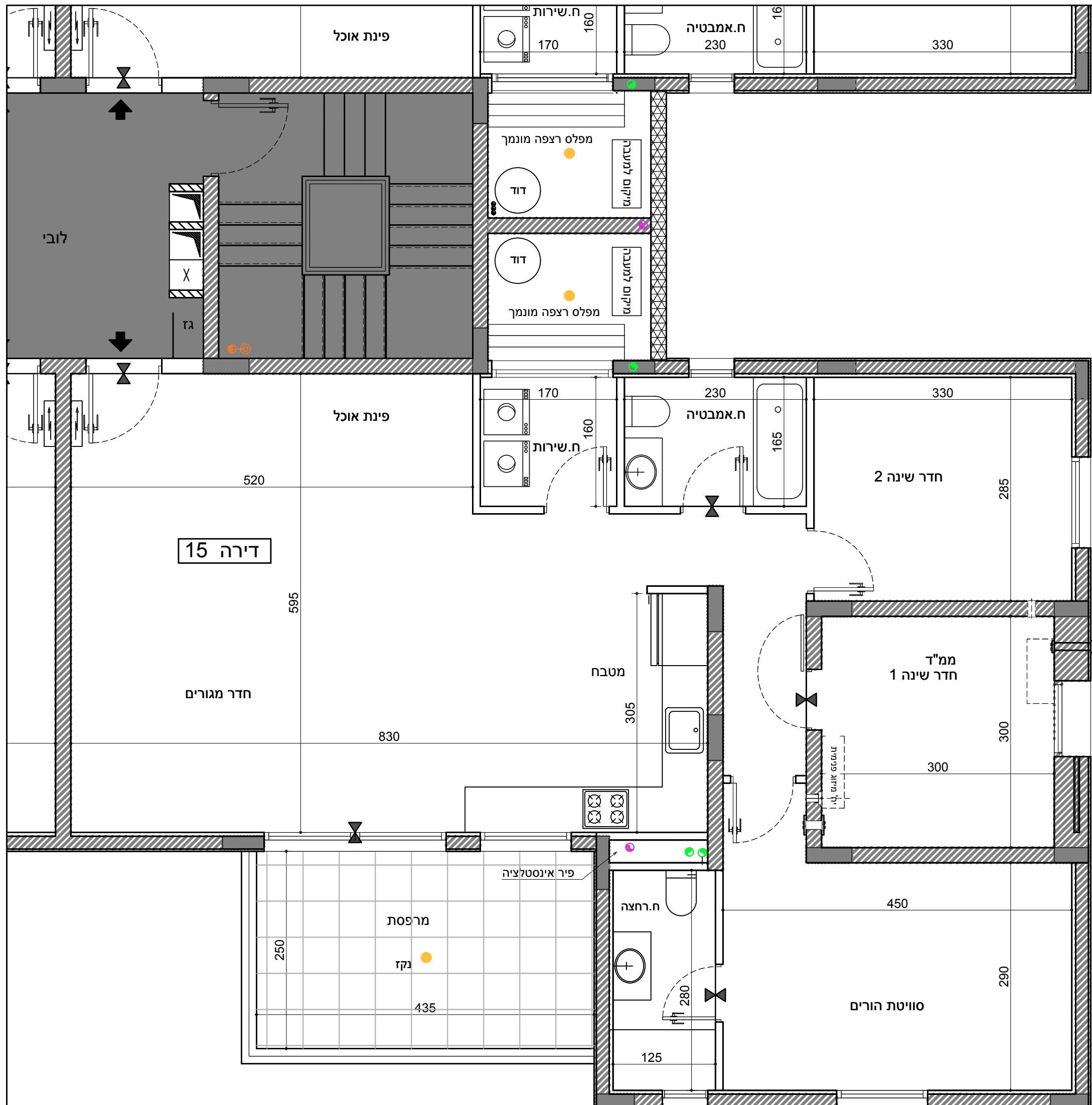
סכמת פריסה

- מקרא:**
- מרכיב סינון אוויר לממ"ד
 - צנרת ממ"ד
 - צנרת ממ"ד
 - כניסה לדירה
 - הפרש מפלסים
 - אורזור מכני
 - ארון חשמל
 - מיקום מוצע מכונת כביסה/מייבש
 - מיקום מוצע כיריים
 - מיקום מוצע מקרר
 - ביוב
 - צמ"ג
 - ניקוז

- חתימת הרוכש
- חתימת החברה
- תאריך חתימה

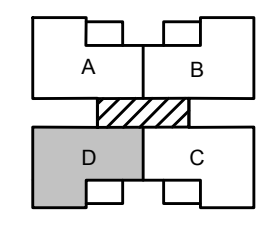
התכנית הופקה טרם מתן היתר יתכנו שינויים עקב דרישת הרשויות והיועצים

- המידות המתוארות בתוכנית הן מידות בניה (ברוטו) מקיר בניה לקיר בניה.
- המידות הגוליות (נטו) של החדרים מתקבלות ע"י החסרת עובי טיח ולא חופיו בכל צד לפי העניין.
- לצורך הזמנת ריהוט קבוע המשתלב בחדרים (ארונות מטבח ארונות קיר, וכדומה) אין להסתמך על המידות המסומנות בתכנית וחיוני לקחת מידות בפועל באתר, לפני הזמנה.
- במיקום ליים, במיקום גודל חלונות וכדו' המפורטים בתכנית זאת, יתכנו שינויים בהתאם להנחיות המתכננים ולתכניות הביצוע.
- החברה תהיה רשאית להעביר צנרת גלויה לכיבוי (מתזים) לאורזור חדרי שירותים, אמבטיה ומיזוג.
- קבועות התברואה (ברזים כיריים, אסלות, אמבטיה, וכו') ו/או ארונות המטבח או הרחצה המופיעים בתכנית זו הינם להמחשה בלבד. אין להתייחס למידותיהם, למיקומם המדוייק או לצורתם אלא למפורט במפרט הדירה בלבד.
- על הגג יתכן ויתקנו מתקנים כגון : קולטי שמש אנטנת טלוויזיה ו/או כול מתקן אחר.
- במקרה של סתירה בין תכנית זו למפרט הדירה, יקבע מפרט הדירה.
- בשטח החצר הצמודות ו/או במחסנים עוברים קווי צנרת מים, ניקוז, ביוב, חשמל ו/או כל מערכת טכנית שתדרש עפ"י דרישת הרשויות והחלטת החברה, וממוקמות שוחות בקירות המערכות המשותפות.
- סטיית של 2% בין מידות הבניין המופיעות בתכנית לבין המידות למעשה, וכן סטייה של 5% בין הכמויות ומידות האביזרים במפרט לבין הכמויות והמידות למעשה לא יחשבו לסטייה מהתכנית.
- מיקום סופי של צנרת מי גשם וקולטני ביוב בקירות וליד הקירות יקבע עפ"י תכנית הביצוע (צמ"ג הוא צינור מי גשם).
- גבולות המגרש יקבעו כשרשמי שיאושר לרישום.
- מיקום סופי של קולטי השמש והדודים עפ"י העמדת הבית ויועץ האינסטלציה.
- לעניין גבולות מגרש ופיתוח מגרש, תגבר תכנית מגרש על תכנית זו.
- לאחר הכנת תכנית עבודה לביצוע, יתכנו שינויים במידות פנים ו/או בעובי בקירות.
- ביציאה למרפסות הפתוחות יהיה סף מוגבה או מונמך.
- פני הריצוף הממ"ד מוגבים מפני הריצוף בדירה.



גוש 1083	מגרש 181	גוש 1083
	בנין 4	
חלקה 288	קנ"מ 1:50	חלקה 288
דירה 16	4 חדרים	קומה 2

שטח הדירה : 109.95 מ"ר
שטח המרפסת : 13.02 מ"ר



23	5				
21	22	4			
20	17	18	19	3	
16	13	14	15	2	
12	9	10	11	1	
8	5	כניסה	6	7	0
4	3	-1			
1	כניסה	2	-2		

סכמת פריסה

- מקרא:**
- מרכיב סינון אוויר לממ"ד
 - צנרת ממ"ד
 - צנרת ממ"ד
 - כניסה לדירה
 - הפרש מפלסים
 - אווור מכוני
 - ארון חשמל
 - מיקום מוצע מכונית כביסה/מייבש
 - מיקום מוצע כיריים
 - מיקום מוצע מקרר
 - ביוב
 - צמ"ג
 - ניקוז

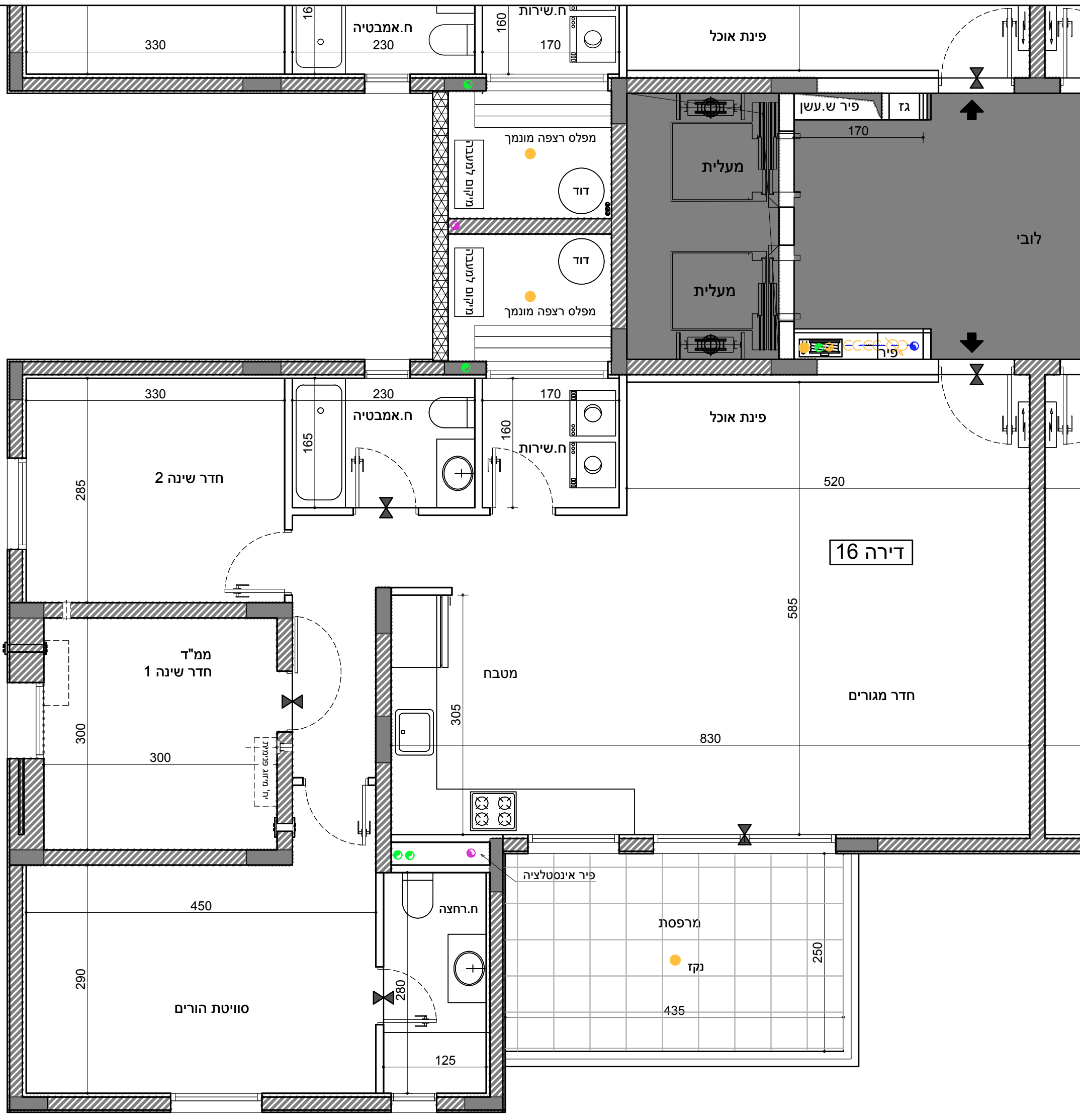
חתימת הרוכש _____

חתימת החברה _____

תאריך חתימה _____

התכנית הופקה טרם מתן היתר יתכנו שינויים עקב דרישת הרשויות והיועצים

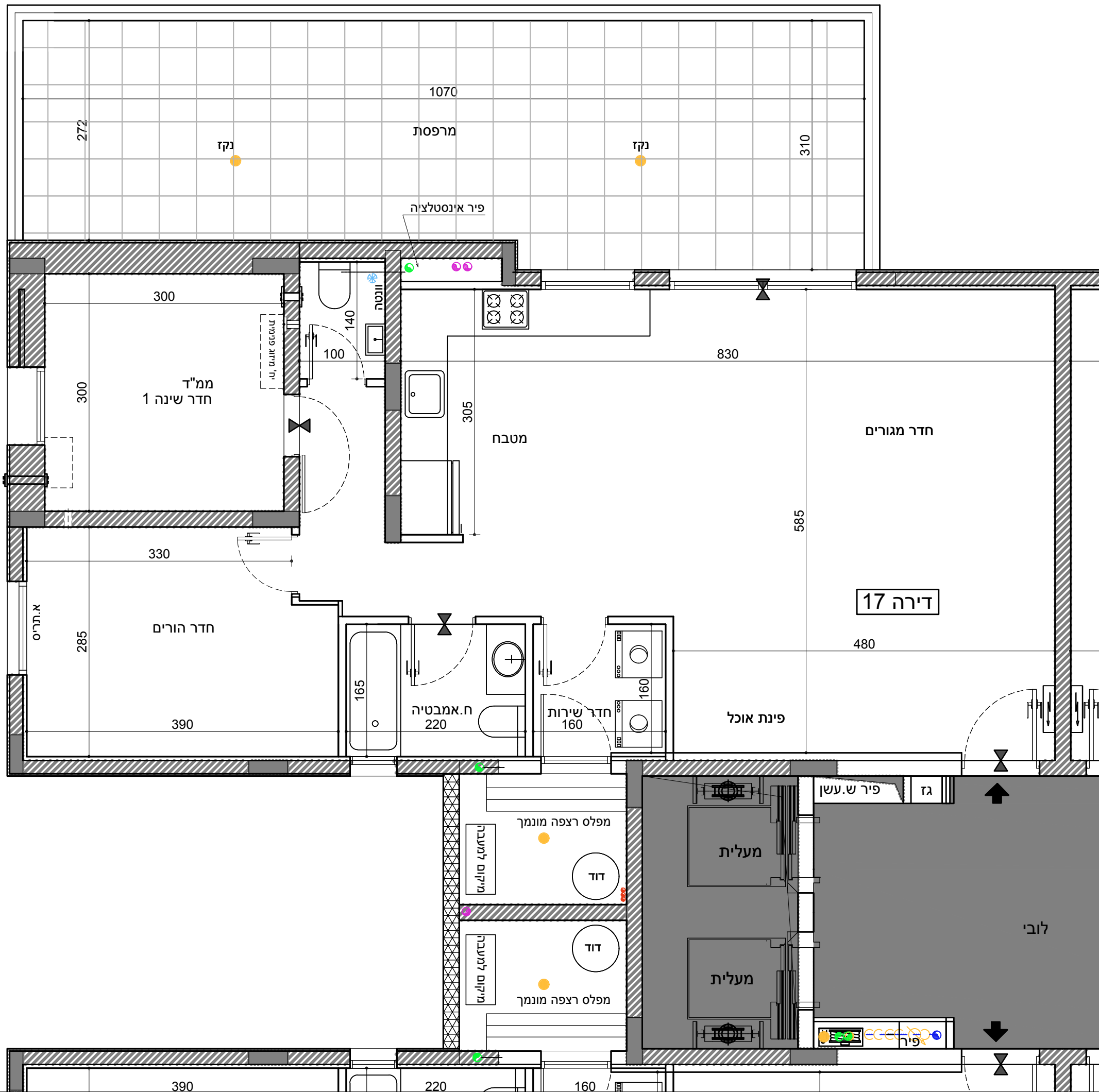
- המידות המתוארות בתוכנית הן מידות בניה (ברוטו) מקיר בניה לקיר בניה המידות הגוליות (נטו) של החדרים מתקבלות ע"י החסרת עובי טיח ולא חופיו בכל צד לפי העניין.
- לצורך הזמנת ריהוט קבוע המשתלב בחדרים (ארונות מטבח ארונות קיר, וכדומה) אין להסתמך על המידות המסומנות בתכנית וחיוני לקחת מידות בפועל באתר, לפני הזמנה.
- במיקום ליים, במיקום גודל חלונות וכדו' המפורטים בתכנית זאת, יתכנו שינויים בהתאם להנחיות המתכננים ולתכניות הביצוע.
- החברה תהיה רשאית להעביר צנרת גלויה לכיבוי (מתזים) לאווור חדרי שירותים, אמבטיה ומיזוג.
- קבועות התברואה (ברזים כיריים, אסלות, אמבטיה, וכו') ו/או ארונות המטבח או הרחצה המופיעים בתכנית זו הינם להמחשה בלבד. אין להתייחס למידותיהם, למיקומם המדוייק או לצורתם אלא למפורט במפרט הדירה בלבד.
- על הגג יתכן ויתקנו מתקנים כגון : קולטי שמש אנטנת טלוויזיה ו/או כול מתקן אחר.
- במקרה של סתירה בין תכנית זו למפרט הדירה, יקבע מפרט הדירה.
- בשטח החצר הצמודות ו/או במחסנים עוברים קווי צנרת מים, ניקוז, ביוב, חשמל ו/או כל מערכת טכנית שתדרש ע"י דרישת הרשויות והחלטת החברה, וממוקמות שוחות בקירות המערכות המשותפות.
- סטיית של 2% בין מידות הבניין המופיעות בתכנית לבין המידות למעשה, וכן סטייה של 5% בין הכמויות ומידות האבזורים במפרט לבין הכמויות והמידות למעשה לא יחשבו לסטייה מהתכנית.
- מיקום סופי של צנרת מי גשם וקולטי ביוב בקירות וליד הקירות יקבע ע"י תכנית לביצוע (צמ"ג הוא צינור מי גשם).
- גבולות המגרש יקבעו כתשריט שיאושר לרישום.
- מיקום סופי של קולטי השמש והודודים ע"י העמדת הבית ויועץ האינסטלציה.
- לעניין גבולות מגרש ופיתוח מגרש, תגבר תכנית מגרש על תכנית זו.
- לאחר הכנת תכנית עבודה לביצוע, יתכנו שינויים במידות פנים ו/או בעובי בקירות.
- ביציאה למרפסות הפתוחות יהיה סף מוגבה או מונרך.
- פני הריצוף הממ"ד מוגבים מפני הריצוף בדירה.



1083 גוש	מגרש 181	גוש 1083
	בנין 4	
288 חלקה	קנ"מ 1:50	

דירה 17	3 חדרים	קומה 3
---------	---------	--------

שטח הדירה : 90.18 מ"ר
שטח המרפסת : 35.01 מ"ר



מקרא:

- מרכיב סינון אוויר לממ"ד
- צנרת ממ"ד
- צנרת ממ"ד
- כניסה לדירה
- הפרש מפלסים
- אווורור מכני
- ארון חשמל
- מיקום מוצע
- מכונת כביסה/מייבש
- מיקום מוצע כיריים
- מיקום מוצע מקרר
- ביוב
- צמ"ג
- ניקוז

מיקום הדירה

סכמת פריסה

		23		5
		21	22	4
20	17	18	19	3
16	13	14	15	2
12	9	10	11	1
8	5	כניסה	6	7
4			3	0
				-1
				-2
1	כניסה	2		

- חתימת הרוכש
- חתימת החברה
- תאריך חתימה

התכנית הופקה טרם מתן היתר יתכנו שינויים עקב דרישת הרשויות והיועצים

- המידות המתוארות בתוכנית הן מידות בניה (ברוטו) מקיר בניה לקיר בניה (החסרת עובי טיח ו/או חיפוי בכל צד לפי העניין).
- לצורך הזמנת ריהוט קבוע המשתלב בחדרים (ארונות מטבח ארונות קיר, וכדומה) אין להסתמך על המידות המסומנות בתכנית וחיוני לקחת מידות בפועל באתר, לפני הזמנה.
- במיקום כלים, במיקום גודל חלונות וכדו' המפורטים בתכנית זאת, יתכנו שינויים בהתאם להנחיות המתכננים ולתכניות הביצוע.
- החברה תהיה רשאית להעביר צנרת גלויה לכיבוי (מתזים) לאווורור חדרי שירותים, אמבטיה ומיזוג.
- קבועות התברואה (כיריים, אסלות, אמבטיה, וכו') ו/או ארונות המטבח או הרחצה המופיעים בתכנית זו הינם להמחשה בלבד. אין להתייחס למידותיהם, למיקומם המדוייק או לצורתם אלא למפורט במפרט הדירה בלבד.
- על הגג יתכן ויתקנו מתקנים כגון : קולטי שמש אנטנת טלוויזיה ו/או כול מתקן אחר.
- במקרה של סתירה בין תכנית זו למפרט הדירה, יקבע מפרט הדירה.
- בשטח החצר הצמודות ו/או במחסנים עוברים קווי צנרת מים, ניקוז, ביוב, חשמל ו/או כל מערכת טכנית שתדרש עפ"י דרישת הרשויות והחלטת החברה, וממוקמות שוחות ביקורת המערכות המשותפות.
- סביבת של 2% בין מידות הבניין המופיעות בתכנית לבין המידות למעשה, וכן סביבה של 5% בין הכמויות ומידות האבזורים במפרט לבין הכמויות והמידות למעשה לא יחשבו לסטייה מהתכנית.
- מיקום סופי של צנרת מי גשם וקולטי ביוב בקירות וליד הקירות יקבע עפ"י תכנית הביצוע (צמ"ג הוא צינור מי גשם).
- גבולות המגרש יקבעו כתשריט שיאושר לרישום.
- מיקום סופי של קולטי השמש והרדודים עפ"י העמדת הבית ויועץ האינסטלציה.
- לעניין גבולות מגרש ופיתוח מגרש, תגבר תכנית מגרש על תכנית זו.
- לאחר הכנת תכנית עבודה לביצוע, ייתכנו שינויים במידות פנים ו/או בעובי בקירות.
- ביציאה למרפסות הפתוחות יהיה סף מוגבה או מונרך.
- פני הריצוף הממ"ד מוגבים מפני הריצוף בדירה.



בנין 4

מגרש 181

גוש 1083

קנ"מ 1:50

חלקה 288

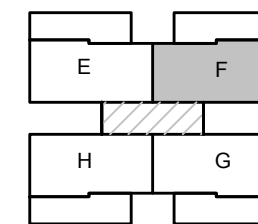
קומה 3

3 חדרים

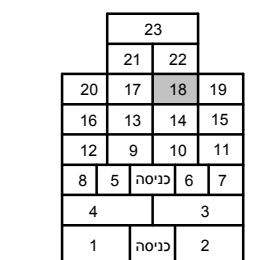
דירה 18

שטח הדירה : 90.18 מ"ר

שטח המרפסת : 35.01 מ"ר



מיקום הדירה



סכמת פריסה

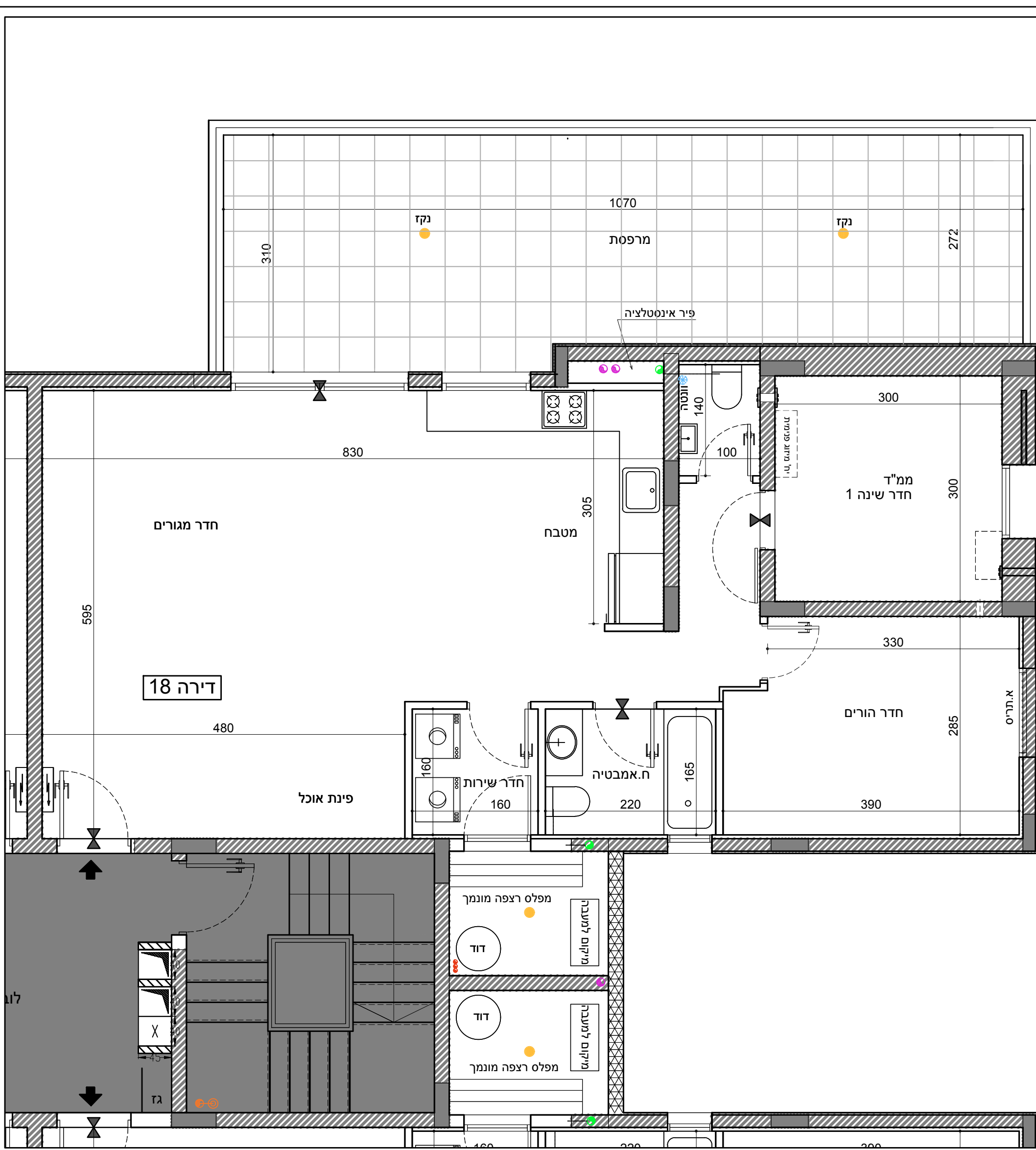
מקרא:

- מיקום הדירה
- מיקום מוצע
- מכונת כביסה/מייבש
- מיקום מוצע
- כיריים
- מיקום מוצע
- מקרר
- ביוב
- צמ"ג
- ניקוז

- _____ חתימת הרוכש
- _____ חתימת החברה
- _____ תאריך חתימה

התכנית הופקה טרם מתן היתר יתכנו שינויים עקב דרישת הרשויות והיועצים

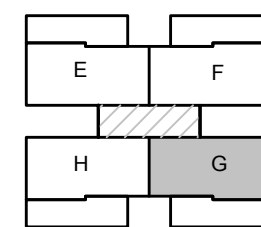
1. המידות המתוארות בתוכנית הן מידות בניה (ברוטו) מקיר בניה לקיר בניה (המדידות הגלויות (נטו) של החדרים מתקבלות ע"י החסרת עובי טיח ו/או חיפוי בכל צד לפי העניין.
2. לצורך הזמנת רהוט קבוע המשתלב בחדרים (ארונות מטבח ארונות קיר, וכדומה) אין להסתמך על המידות המסומנות בתכנית וחיוני לקחת מידות בפועל באתר, לפני הזמנה.
3. במיקום כלים במיקום גדול חלונות וכדו' המפורטים בתכנית זאת, יתכנו שינויים בהתאם להנחיות המתכננים ולתכניות הביצוע.
4. החברה תהיה רשאית להעביר צנרת גלויה לכיבוי (מתזים) לאורך חדרי שירותים, אמבטיות ומיזוג.
5. קבועות התברואה (ברזים כיריים, אסלות, אמבטיות, וכו') ו/או ארונות המטבח או הרחצה המופיעים בתכנית זו הינם להמחשה בלבד. אין להתייחס למידותיהם, למיקומם המדויק או לצורתם אלא למפורט במפרט הדירה בלבד.
6. על הגג יתכן ויותקנו מתקנים כגון : קולטי שמש אנטנת טלוויזיה ו/או כול מתקן אחר.
7. במקרה של סתירה בין תכנית זו למפרט הדירה, יקבע מפרט הדירה.
8. בשטח החצר הצמודות ו/או במחסנים עוברים קווי צנרת מים, ניקוז, ביוב, חשמל ו/או כל מערכת טכנית שתדרש עפ"י דרישת הרשויות והחלטת החברה, וממוקמות שוחות ביקורת המערכות המשותפות.
9. סטיית של 2% בין מידות הבניין המופיעות בתכנית לבין המדידות למעשה, וכן סטייה של 5% בין הכמויות ומידות האבזרים במפרט לבין הכמויות והמידות למעשה לא יחשבו לסטייה מהתכנית.
10. מיקום סופי של צנרת מי גשם וקולטני ביוב בקירות וליד הקירות יקבע עפ"י תכנית לביצוע (צמ"ג הוא צינור מי גשם).
11. גבולות המגרש יקבעו כשרשמי שיאושר לרשום.
12. מיקום סופי של קולטי השמש והודדים עפ"י העמדת הבית ויועץ האינטליגנציה.
13. לעניין גבולות מגרש ופיתוח מגרש, תגבר תכנית מגרש על תכנית זו.
14. לאחר הכנת תכנית עבודה לביצוע, ייתכנו שינויים במידות פנים ו/או בעובי בקירות.
15. ביציאה למרפסת הפתוחות יהיה סף מוגבה או מונמך.
16. פני הריצוף הממ"ד מוגבים מפני הריצוף בדירה.



גוש 1083	מגרש 181	גוש 1083
	בנין 4	
חלקה 288	קנ"מ 1:50	

דירה 19	3 חדרים	קומה 3
---------	---------	--------

שטח הדירה : 90.18 מ"ר
שטח המרפסת : 35.01 מ"ר



מיקום הדירה

		23		5
		21	22	4
20	17	18	19	3
16	13	14	15	2
12	9	10	11	1
8	5	כניסה	6	7
4			3	-1
1	כניסה	2		-2

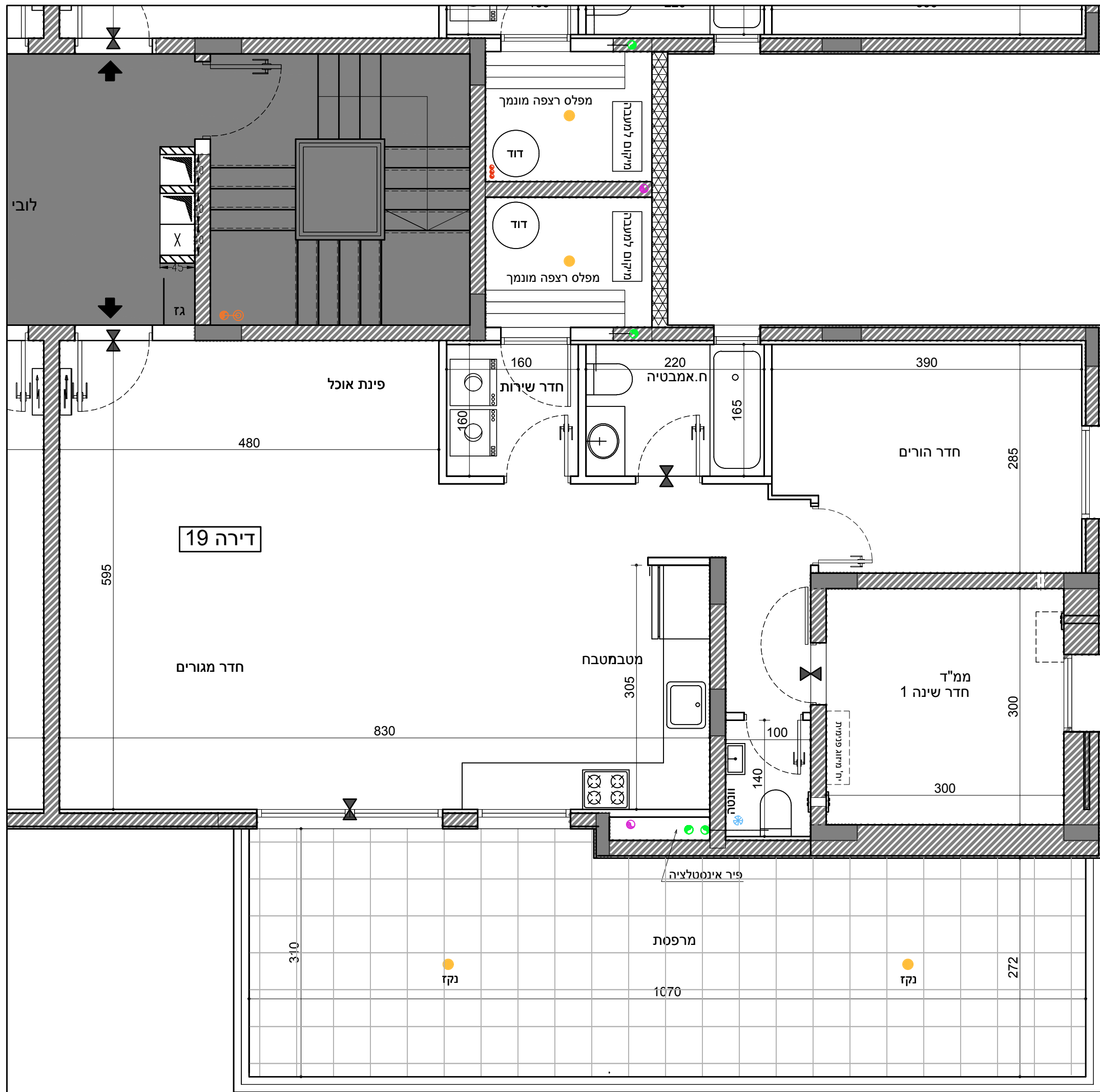
סכמת פריסה

- מקרא:**
- מערכת סינון אוויר לממ"ד
 - צנרת ממ"ד
 - צנרת ממ"ד
 - כניסה לדירה
 - הפרש מפלסים
 - אווור מכוני
 - ארון חשמל
 - מיקום מוצע מכונית כביסה/מייבש
 - מיקום מוצע כיריים
 - מיקום מוצע מקרר
 - ביוב
 - צמ"ג
 - ניקוז

- חתימת הרוכש
- חתימת החברה
- תאריך חתימה

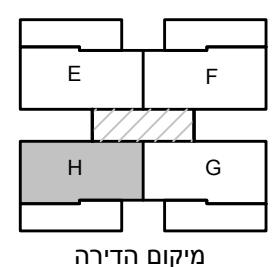
התכנית הופקה טרם מתן היתר יתכנו שינויים עקב דרישת הרשויות והיועצים

- המידות המתוארות בתכנית הן מידות בניה (ברוטו) מקיר בניה לקיר בניה (החסרת עובי טיח ולא חופיו בכל צד לפי העניין).
- לצורך הזמנת ריהוט קבוע המשתלב בחדרים (ארונות מטבח ארונות קיר, וכדומה) אין להסתמך על המידות המסומנות בתכנית וחיוני לקחת מידות בפועל באתר, לפני הזמנה.
- במיקום לים, במיקום גודל חלונות וכדו' המפורטים בתכנית זאת, יתכנו שינויים בהתאם להנחיות המתכננים ולתכניות הביצוע.
- החברה תהיה רשאית להעביר צנרת גלויה לכיבוי (מתזים) לאווור חדרי שירותים, אמבטיה ומיזוג.
- קבועות התברואה (ברזים כיריים, אסלות, אמבטיה, וכו') ו/או ארונות המטבח או הרחצה המופיעים בתכנית זו הינם להמחשה בלבד. אין להתייחס למידותיהם, למיקומם המדויק או לצורתם אלא למפרט במפרט הדירה בלבד.
- על הגג יתכן ויתקנו מתקנים כגון: קולטי שמש אנטנת טלוויזיה ו/או כול מתקן אחר.
- במקרה של סתירה בין תכנית זו למפרט הדירה, יקבע מפרט הדירה.
- בשטח החצרות הצמודות ו/או במחסנים עוברים קווי צנרת מים, ניקוז, ביוב, חשמל ו/או כל מערכת טכנית שתדרש עפ"י דרישת הרשויות והחלטת החברה, וממוקמות שוחות ביקורת המערכות המשותפות.
- סטיית של 2% בין מידות הבניין המופיעות בתכנית לבין המידות למעשה, וכן סטייה של 5% בין הכמויות ומידות האבזורים במפרט לבין הכמויות והמידות למעשה לא יחשבו לסטייה מהתכנית.
- מיקום סופי של צנרת מי גשם וקולטי ביוב בקירות וליד הקירות יקבע עפ"י תכנית לביצוע (צמ"ג הוא צינור מי גשם).
- גבולות המגרש יקבעו כתשריט שישושר לרישום.
- מיקום סופי של קולטי השמש והדודים עפ"י העמדת הבית ויועץ האינסטלציה.
- לעניין גבולות מגרש ופיתוח מגרש, תגבר תכנית מגרש על תכנית זו.
- לאחר הכנת תכנית עבודה לביצוע, יתכנו שינויים במידות פנים ו/או בעובי בקירות.
- ביציאה למרפסות הפתוחות יהיה סף מוגבה או מונמך.
- פני הריצוף הממ"ד מוגבים מפני הריצוף בדירה.



גוש 1083	מגרש 181	גוש 1083
	בנין 4	
חלקה 288	קנ"מ 1:50	
דירה 20	3 חדרים	קומה 3

שטח הדירה : 90.18 מ"ר
שטח המרפסת : 35.01 מ"ר



		23		5
		21	22	4
20	17	18	19	3
16	13	14	15	2
12	9	10	11	1
8	5	6	7	0
4		3		-1
1	כניסה	2		-2

סכמת פריסה

- מקרא:**
- מערכת סינון אוויר לממ"ד
 - צנרת ממ"ד
 - צנרת ממ"ד
 - כניסה לדירה
 - הפרש מפלסים
 - אזור מכוני
 - ארון חשמל
 - מיקום מוצע מכונית כביסה/מייבש
 - מיקום מוצע כיריים
 - מיקום מוצע מקרר
 - ביוב
 - צמ"ג
 - ניקוז

- _____ חתימת הרוכש
- _____ חתימת החברה
- _____ תאריך חתימה

התכנית הופקה טרם מתן היתר יתכנו שינויים עקב דרישת הרשויות והיעוצים

1. המידות המתוארות בתוכנית הן מידות בניה (ברוטו) מקיר בניה לקיר בניה.
2. לצורך הזמנת ריהוט קבוע המשתלב בחדרים (ארונות מטבח ארונות קיר, וכדומה) אין להסתמך על המידות המסומנות בתכנית וחיוני לקחת מידות בפועל באתר, לפני הזמנה.
3. במקום לים, במקום גודל חלונות וכו' המפורטים בתכנית זאת, יתכנו שינויים בהתאם להנחיות המתכננים ולתכניות הביצוע.
4. החברה תהיה רשאית להעביר צנרת גלויה לכיבוי (מתזים) לאזור חדר שירותים, אמבטיה ומיזוג.
5. קבועות התברואה (ברזים כיריים, אסלות, אמבטיה, וכו') ו/או ארונות המטבח או הרחצה המופיעים בתכנית זו הינם להמחשה בלבד. אין להתייחס למידותיהם, למיקומם המדוייק או לצורתם אלא למפורט במפרט הדירה בלבד.
6. על הגג יתכן ויתקנו מתקנים כגון: קולטי שמש אנטנת טלוויזיה ו/או כול מתקן אחר.
7. במקרה של סתירה בין תכנית זו למפרט הדירה, יקבע מפרט הדירה.
8. במשטח החצרות הצמודות ו/או במחסנים עוברים קווי צנרת מים, ניקוז, ביוב, חשמל ו/או כל מערכת טכנית שתדרש עפ"י דרישת הרשויות והחלטת החברה, וממוקמות שוחות ביקורת המערכות המשותפות.
9. סטיית של 2% בין מידות הבניין המופיעות בתכנית לבין המידות למעשה, וכן סטייה של 5% בין הכמויות ומידות האבזורים במפרט לבין הכמויות והמידות למעשה לא יחשבו לסטייה מהתכנית.
10. מיקום סופי של צנרת מי גשם וקולטי ביוב בקירות וליד הקירות יקבע עפ"י תכנית לביצוע (צמ"ג הוא צינור מי גשם).
11. גבולות המגרש יקבעו כתשריט שישושר לרישום.
12. מיקום סופי של קולטי השמש והודדים עפ"י העמדת הבית ויועץ האינסטלציה.
13. לעניין גבולות מגרש ופיתוח מגרש, תגבר תכנית מגרש על תכנית זו.
14. לאחר הכנת תכנית עבודה לביצוע, יתכנו שינויים במידות פנים ו/או בעובי בקירות.
15. ביציאה למרפסות הפתוחות יהיה סף מוגבה או מונמך.
16. פני הריצוף הממ"ד מוגבים מפני הריצוף בדירה.

